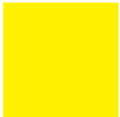


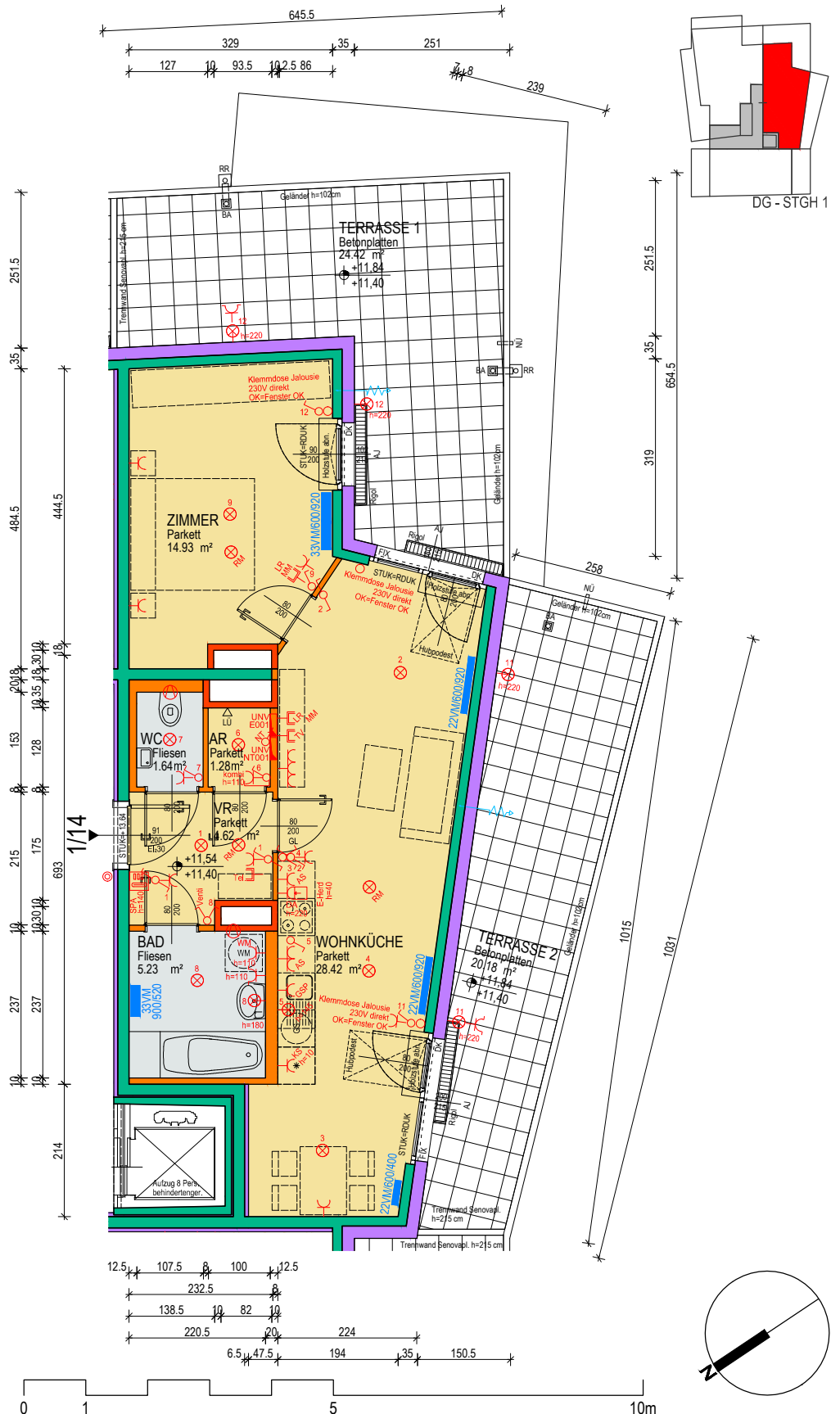
# 1220 Wien, Löschniggasse 9 / Mühlhausergasse 7



## TOP 1 / 14

VORRAUM	=	4.62 m <sup>2</sup>
WC	=	1.64 m <sup>2</sup>
WOHNKÜCHE	=	28.42 m <sup>2</sup>
ABSTELLRAUM	=	1.28 m <sup>2</sup>
BAD	=	5.23 m <sup>2</sup>
ZIMMER	=	14.93 m <sup>2</sup>
Gef.TERRASSE	=	3.37 m <sup>2</sup>
<b>WOHNNUTZFLÄCHE</b>	=	<b>59.49 m<sup>2</sup></b>

TERRASSE 1	=	24.42 m <sup>2</sup>
TERRASSE 2	=	20.18 m <sup>2</sup>
KELLERABTEIL 1 / 14	=	3.36 m <sup>2</sup>



ALLE MASSE SIND ROHBAUMASSE UND NICHT ALS GRUNDLAGE FÜR DIE EINRICHTUNG ZU VERWENDEN. SÄMTLICHE ÄNDERUNGEN VORBEHALTEN. DIE DARGESTELLTEN EINRICHTUNGSGEGENSTÄNDE SIND LEDIGLICH EIN EINRICHTUNGSVORSCHLAG DES PLANERS.