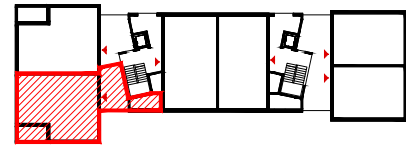
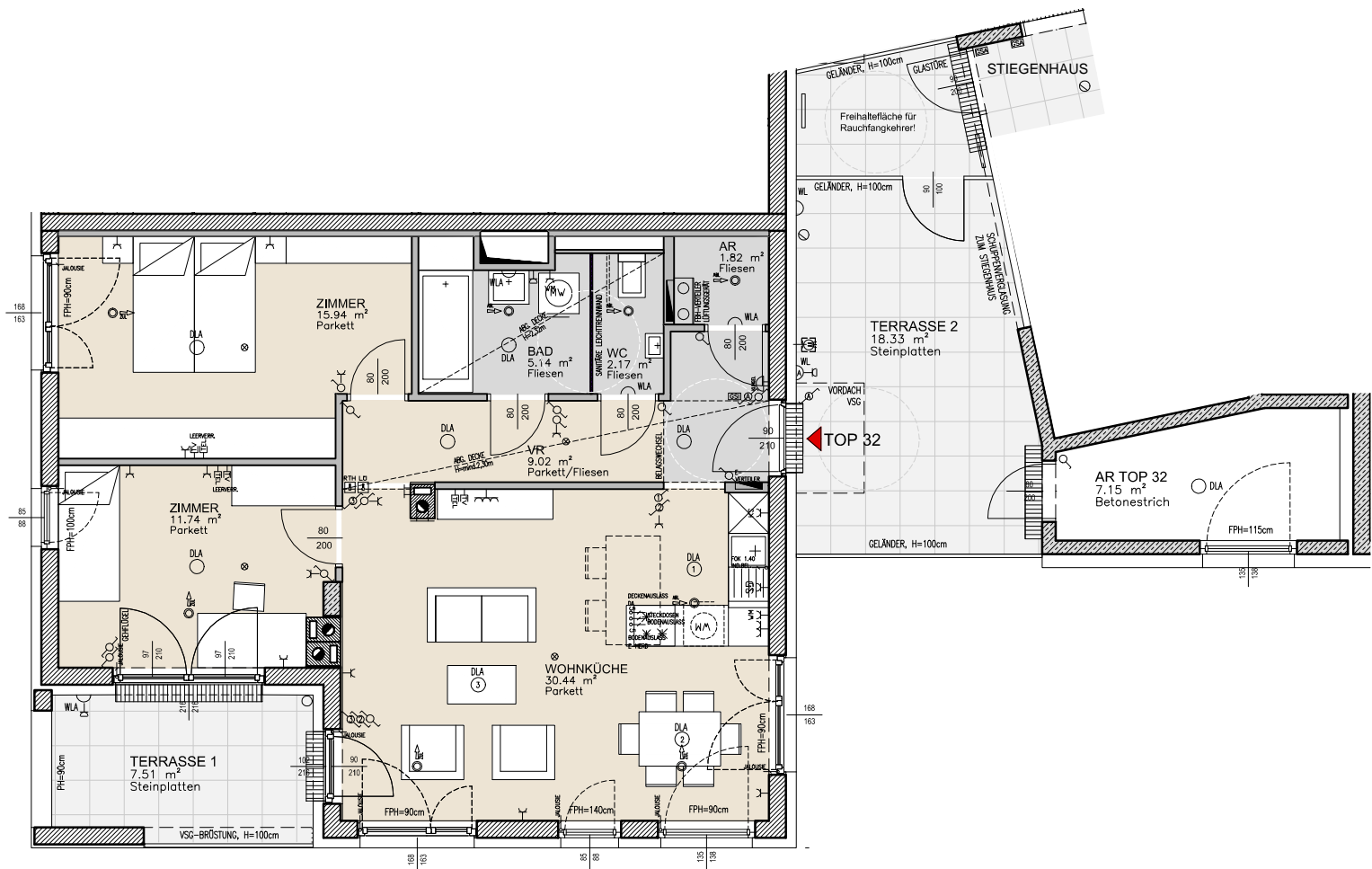


3701 Großweikersdorf



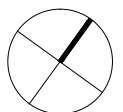
ÜBERSICHT 2. OBERGESCHOSS



2.OG, TOP 32

WOHNNUTZFLÄCHE	76,27 m ²
EINLAGERUNGSRAUM	7,15 m ²
TERRASSE 1	7,51 m ²
TERRASSE 2	18,33 m ²

NORD



Datum: 4.10.2016



ALLE MASSE SIND ROHMASSE UND NICHT ALS GRUNDLAGE FÜR DIE EINRICHTUNG ZU VERWENDEN!
DIE DARGESTELLTE MÖBLIERUNG IST LEDIGLICH ALS EINRICHTUNGSVORSCHLAG ZU VERSTEHEN ! ÄNDERUNGEN VORBEHALTEN !