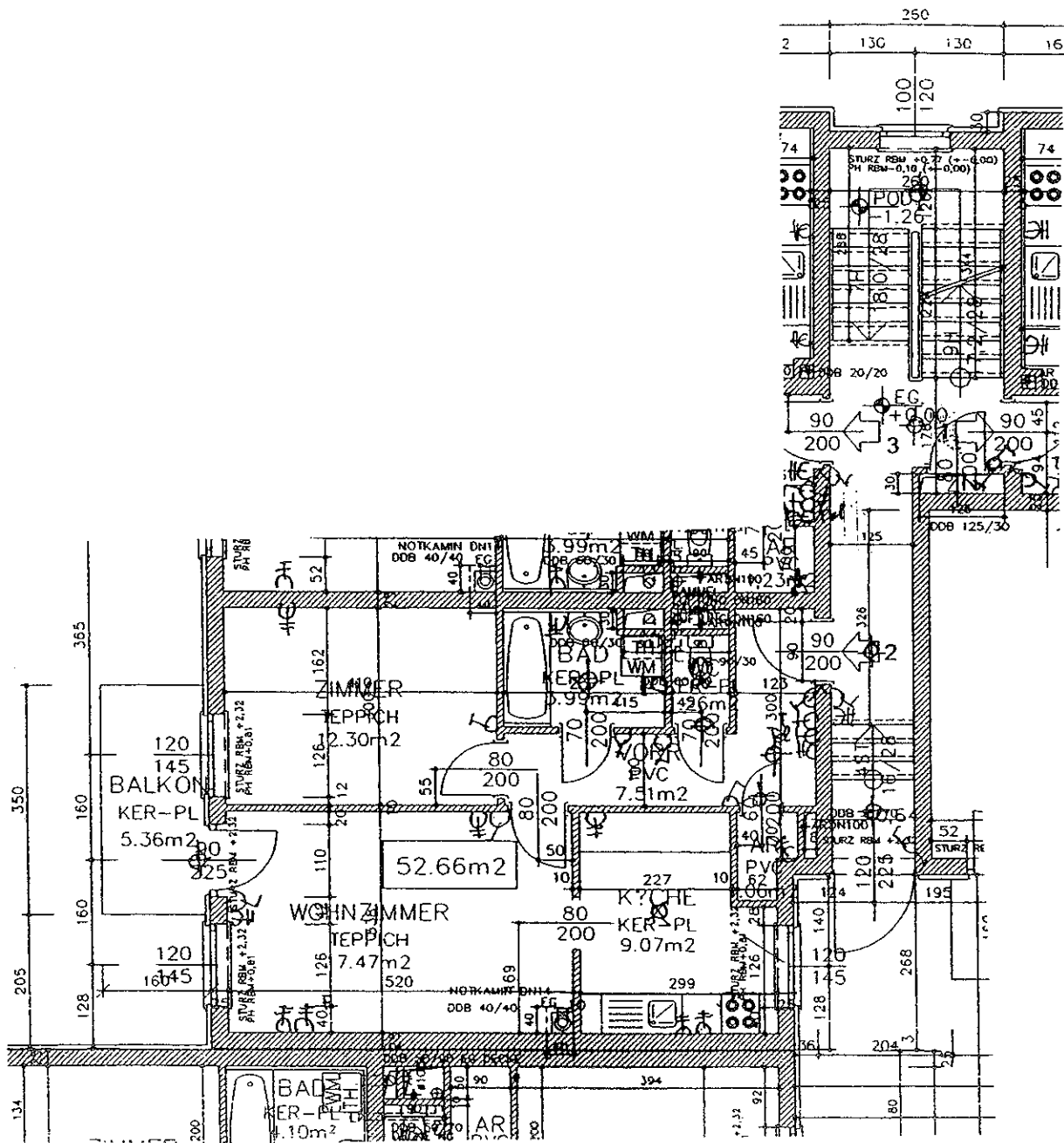



STIEGE 6

1860



Grundriß

M = 1: 100

Stiege 6 Erdgeschoß Top 2	Ges. Fläche: 52,66 m ²	Balkon: 5,36 m ²
WOHNHAUSANLAGE 3550 LANGENLOIS CAPISTRANGASSE - AM ANGER 15 Wohneinheiten		
 SCHÖNERE ZUKUNFT <small>VERBUNDLICHE WOHN- UND SERVICEGESSELLSCHAFT</small> <small>SCHÖNERE ZUKUNFT GES.M.B.H.</small>		