



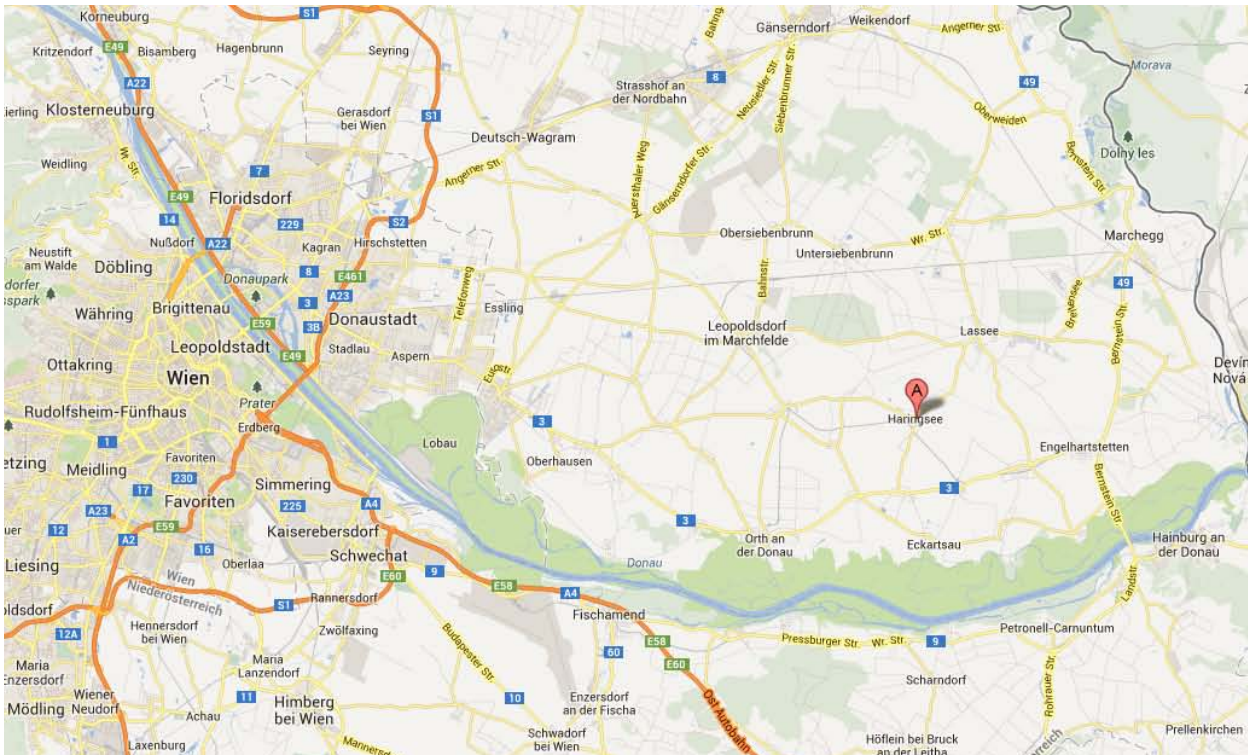
**2286 Haringsee**  
**Heideweg 28**



SYMBOLDARSTELLUNG

**Kontakt: 01/505 87 75 DW 5555, 5566, 5577**  
**[www.schoenerezukunft.at](http://www.schoenerezukunft.at)**

## LAGE ÜBERSICHT



## FLUGFOTO



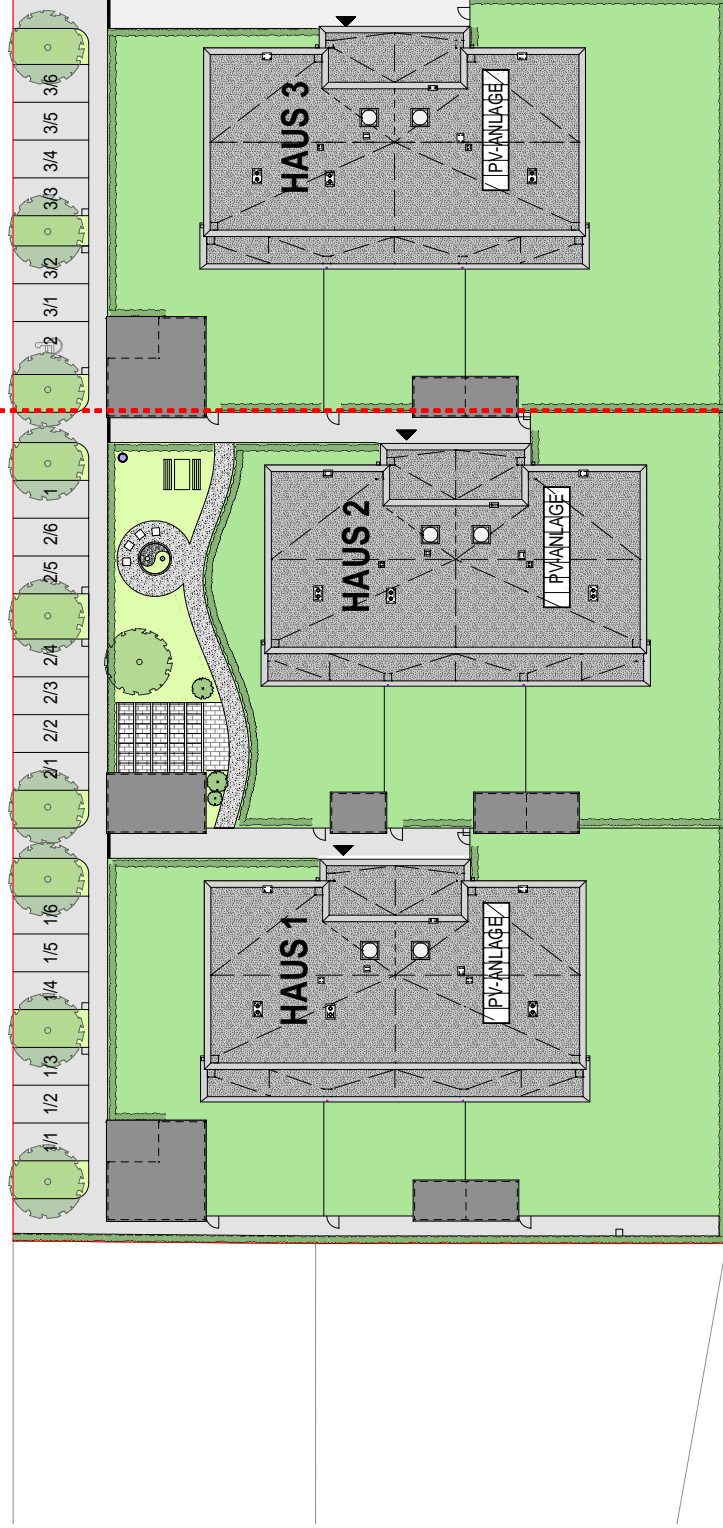


LAGEPLAN | 1 : 500

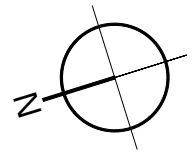
HEIDEWEG

BAUABSCHNITT I

BAUABSCHNITT II



-  VERKEHRSFÄCHEN
-  EIGENGÄRTEN
-  ALLGEMEINE GRÜNFLÄCHE





**SCHÖNERE ZUKUNFT®**

ANSICHT WEST



SYMBOLDARSTELLUNG

ANSICHT NORD



SYMBOLDARSTELLUNG

# 2286 Haringsee, Heideweg 28

ANSICHT SUDWEST



SYMBOLDARSTELLUNG

ANSICHT GARTEN

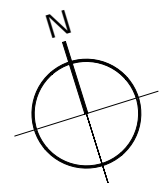


SYMBOLDARSTELLUNG

## ÜBERSICHT ERDGESCHOSS | 1 : 250 HAUS 1



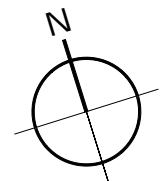
- VERKEHRS-FLÄCHEN
- ALLGEMEINE GRÜNFLÄCHE
- EIGENGÄRTEN



## ÜBERSICHT OBERGESCHOSS | 1 : 250 HAUS 1

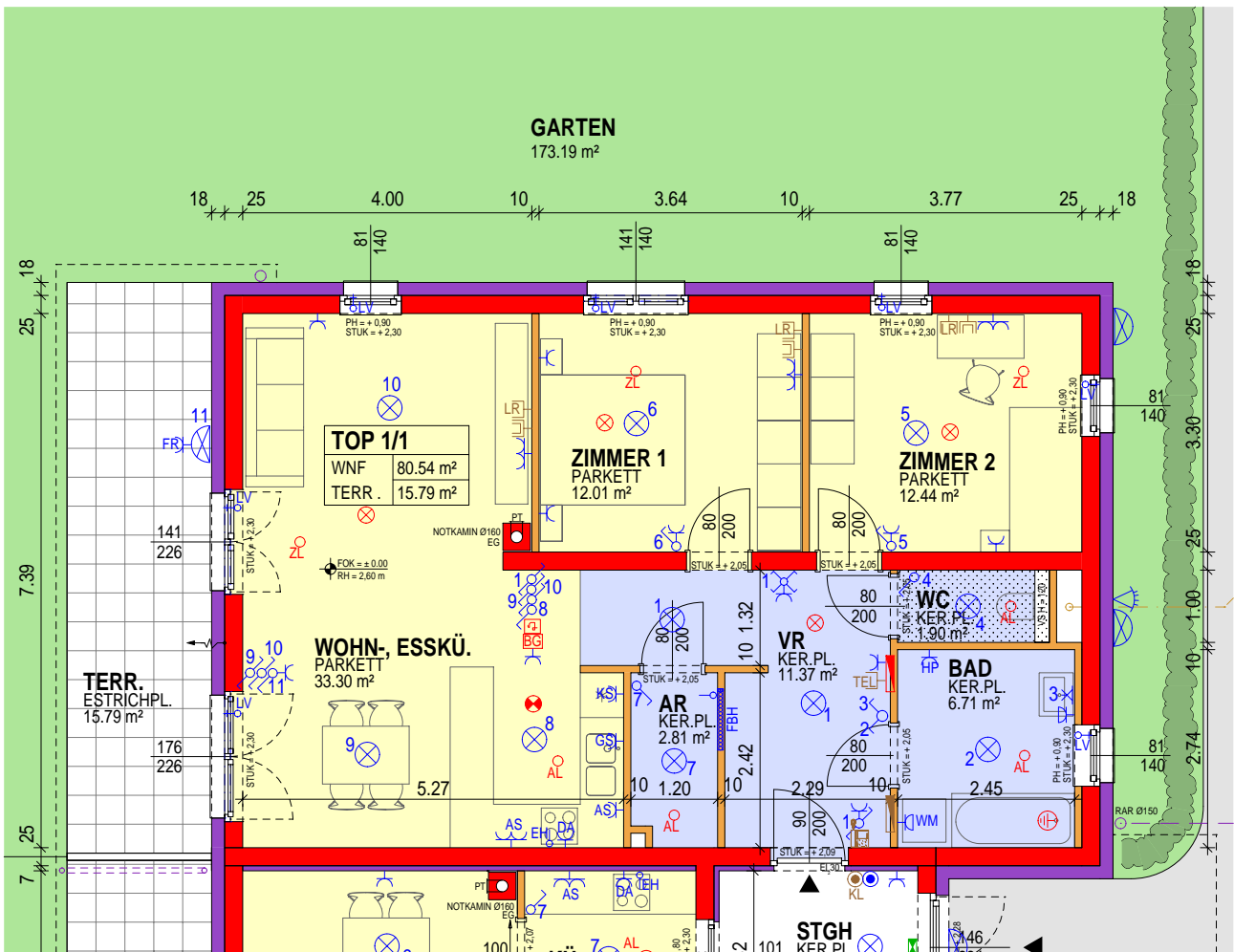
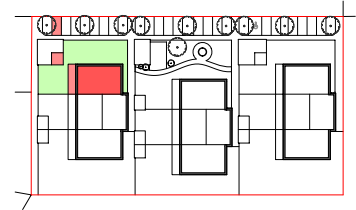


- VERKEHRS-FLÄCHEN
- ALLGEMEINE GRÜNFLÄCHE
- EIGENGARTEN



# TOP 1/1 ERDGESCHOSS

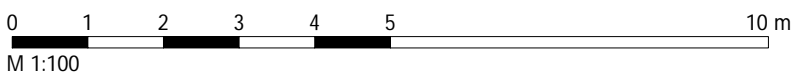
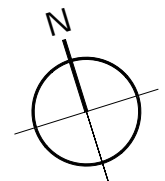
Wohnnutzfläche 80,54 m<sup>2</sup>  
 Eigengarten 173,19 m<sup>2</sup>  
 Terrasse 15,79 m<sup>2</sup>  
 Abstellraum 6,38 m<sup>2</sup>



ALLE MASSE SIND ROHBAUMASSE UND NICHT ALS GRUNDLAGE FÜR DIE EINRICHTUNG ZU VERWENDEN.  
 SÄMTLICHE ÄNDERUNGEN VORBEHALTEN. DIE DARGESTELLTEN EINRICHTUNGSGEGENSTÄNDE SIND  
 LEDIGLICH EIN EINRICHTUNGSVORSCHLAG DES PLANERS.

STAND: 13.08.2013

- |  |              |  |                 |
|--|--------------|--|-----------------|
|  | ZIEGEL       |  | PARKETT         |
|  | WÄRMEDÄMMUNG |  | FLIESEN         |
|  | GIPSKARTON   |  | ABEHÄNGTE DECKE |

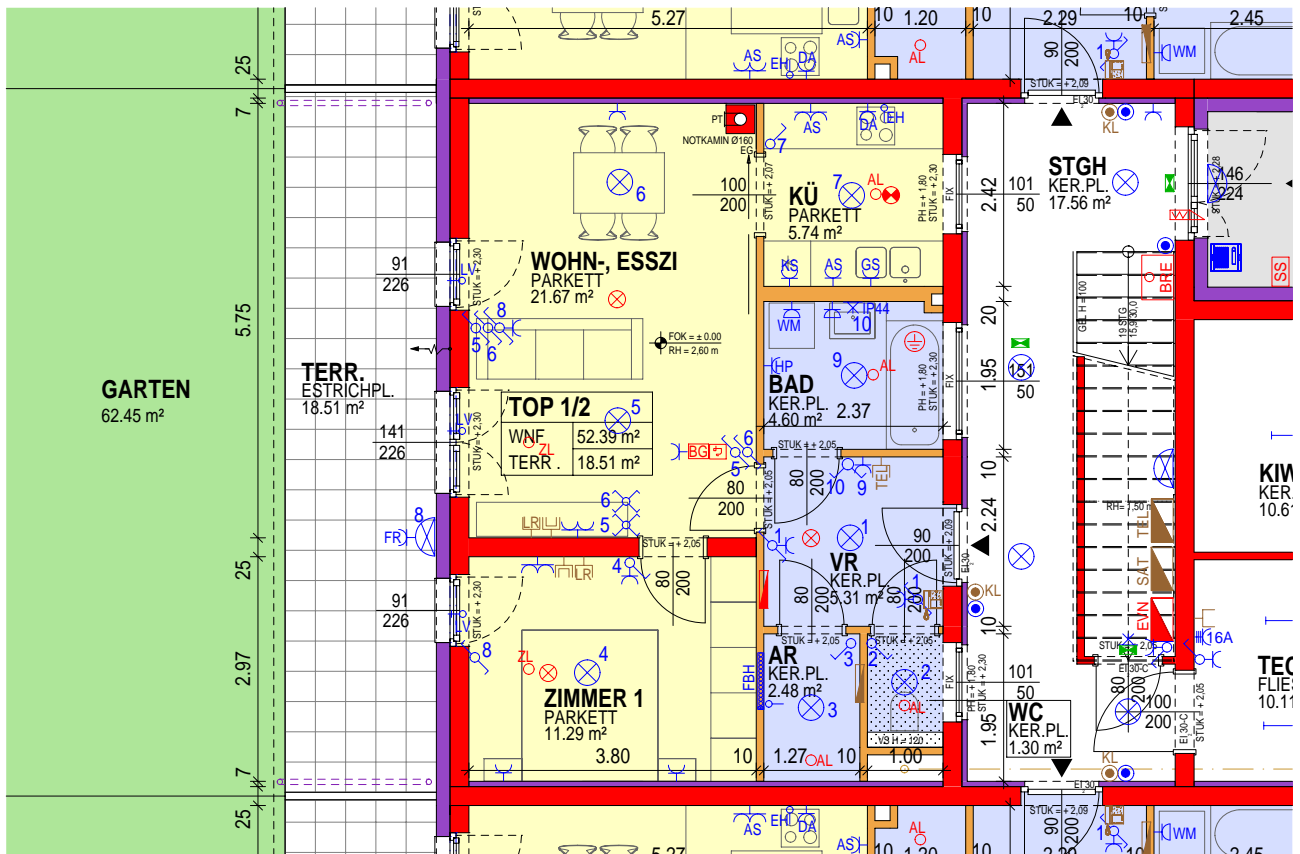
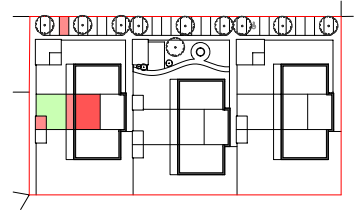




# 2286 Haringsee, Heideweg 28

## TOP 1/2 ERDGESCHOSS

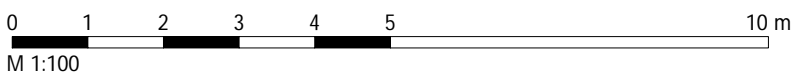
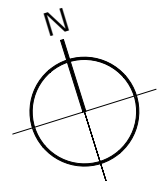
Wohnnutzfläche	52,39 m <sup>2</sup>
Eigengarten	62,45 m <sup>2</sup>
Terrasse	18,51 m <sup>2</sup>
Abstellraum	6,30 m <sup>2</sup>



ALLE MASSE SIND ROHBAUMASSE UND NICHT ALS GRUNDLAGE FÜR DIE EINRICHTUNG ZU VERWENDEN.  
SÄMTLICHE ÄNDERUNGEN VORBEHALTEN. DIE DARGESTELLTEN EINRICHTUNGSGEGENSTÄNDE SIND  
LEDIGLICH EIN EINRICHTUNGSVORSCHLAG DES PLANERS.

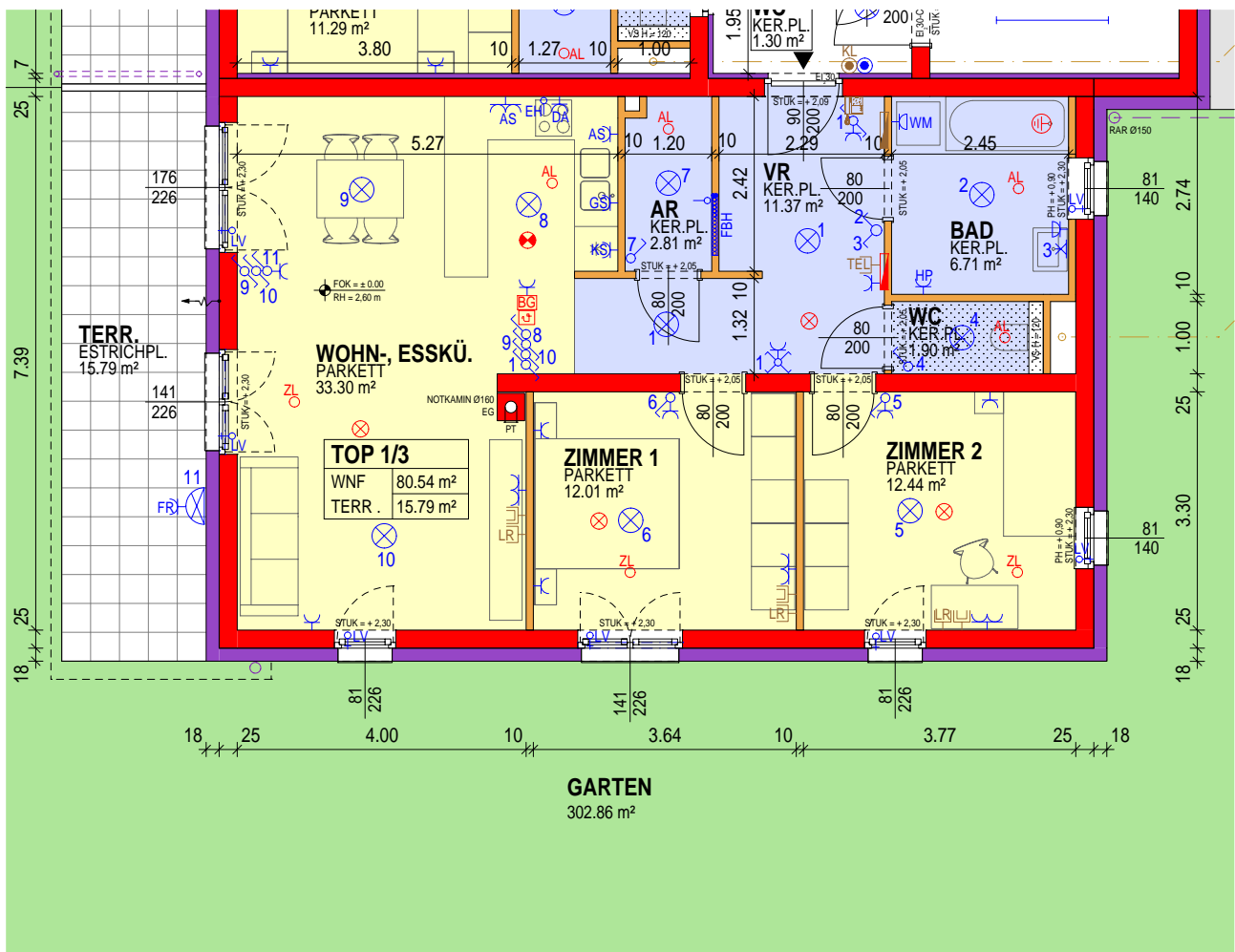
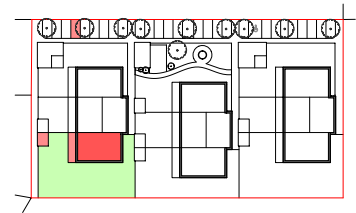
STAND: 13.08.2013

	ZIEGEL		PARKETT
	WÄRMEDÄMMUNG		FLIESEN
	GIPSKARTON		ABHÄNGTE DECKE



# TOP 1/3 ERDGESCHOSS

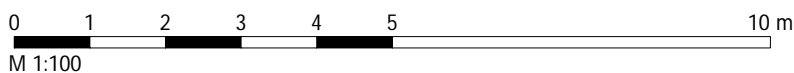
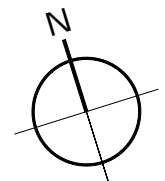
Wohnnutzfläche 80,54 m<sup>2</sup>  
 Eigengarten 302,86 m<sup>2</sup>  
 Terrasse 15,79 m<sup>2</sup>  
 Abstellraum 6,30 m<sup>2</sup>



ALLE MASSE SIND ROHBAUMASSE UND NICHT ALS GRUNDLAGE FÜR DIE EINRICHTUNG ZU VERWENDEN.  
 SÄMTLICHE ÄNDERUNGEN VORBEHALTEN. DIE DARGESTELLTEN EINRICHTUNGSGEGENSTÄNDE SIND  
 LEDIGLICH EIN EINRICHTUNGSVORSCHLAG DES PLANERS.

STAND: 13.08.2013

- |  |              |  |                  |
|--|--------------|--|------------------|
|  | ZIEGEL       |  | PARKETT          |
|  | WÄRMEDÄMMUNG |  | FLIESEN          |
|  | GIPSKARTON   |  | ABGEHÄNGTE DECKE |

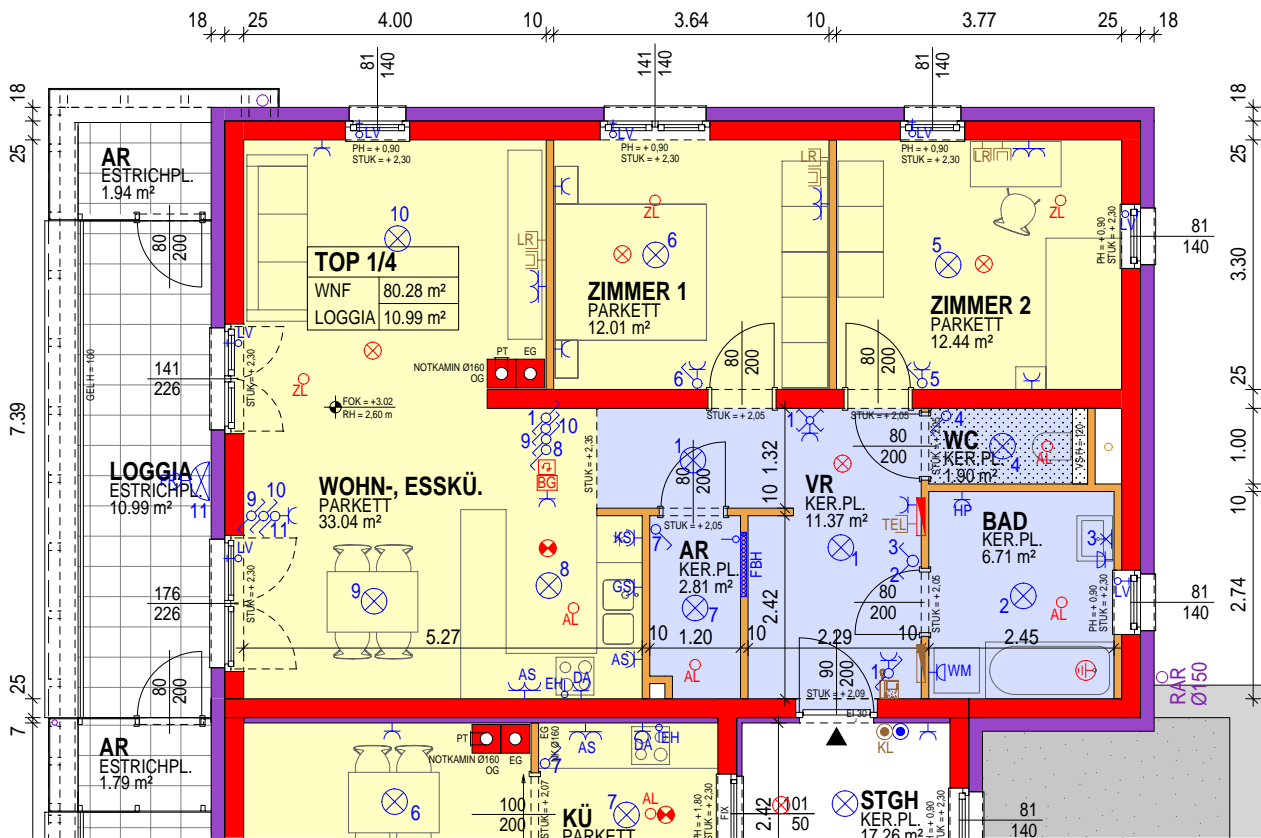
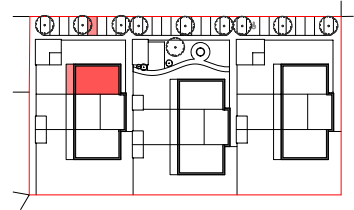


# 2286 Haringsee, Heideweg 28

## TOP 1/4 OBERGESCHOSS


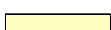



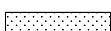
Wohnnutzfläche 80,28 m<sup>2</sup>

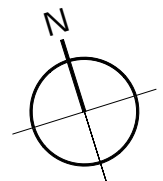
Loggia 10,99 m<sup>2</sup>  
Abstellraum 3,73 m<sup>2</sup>



ALLE MASSE SIND ROHBAUMASSE UND NICHT ALS GRUNDLAGE FÜR DIE EINRICHTUNG ZU VERWENDEN.  
SÄMTLICHE ÄNDERUNGEN VORBEHALTEN. DIE DARGESTELLTEN EINRICHTUNGSGEGENSTÄNDE SIND  
LEDIGLICH EIN EINRICHTUNGSVORSCHLAG DES PLANERS.

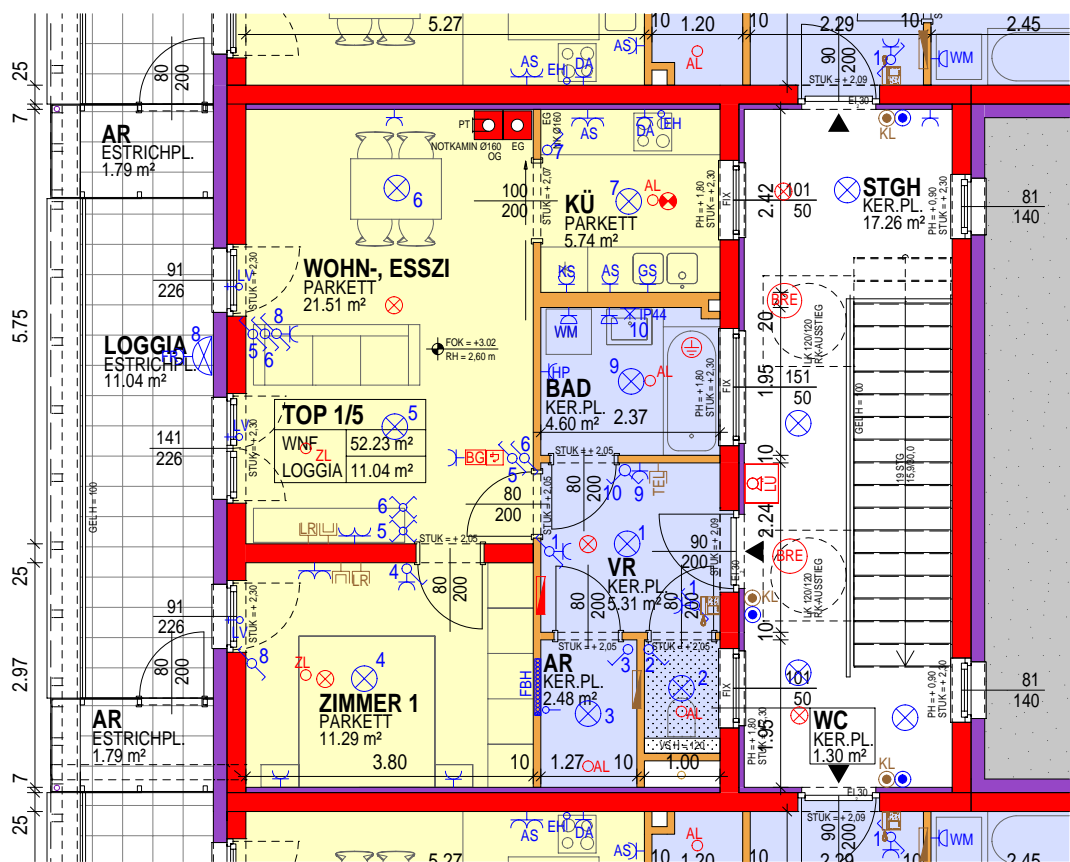
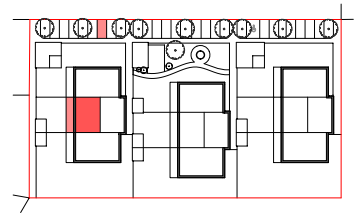
STAND: 13.08.2013

- |   |              |   |                |
|---|--------------|---|----------------|
|  | ZIEGEL       |  | PARKETT        |
|  | WÄRMEDÄMMUNG |  | FLIESEN        |
|  | GIPSKARTON   |  | ABHÄNGTE DECKE |




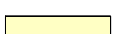

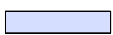


# TOP 1/5 OBERGESCHOSS

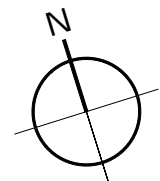
Wohnnutzfläche 52,23 m<sup>2</sup>  
 Loggia 11,04 m<sup>2</sup>  
 Abstellraum 1,79 m<sup>2</sup>



ALLE MASSE SIND ROHBAUMASSE UND NICHT ALS GRUNDLAGE FÜR DIE EINRICHTUNG ZU VERWENDEN.  
 SÄMTLICHE ÄNDERUNGEN VORBEHALTEN. DIE DARGESTELLTEN EINRICHTUNGSGEGENSTÄNDE SIND  
 LEDIGLICH EIN EINRICHTUNGSVORSCHLAG DES PLANERS.

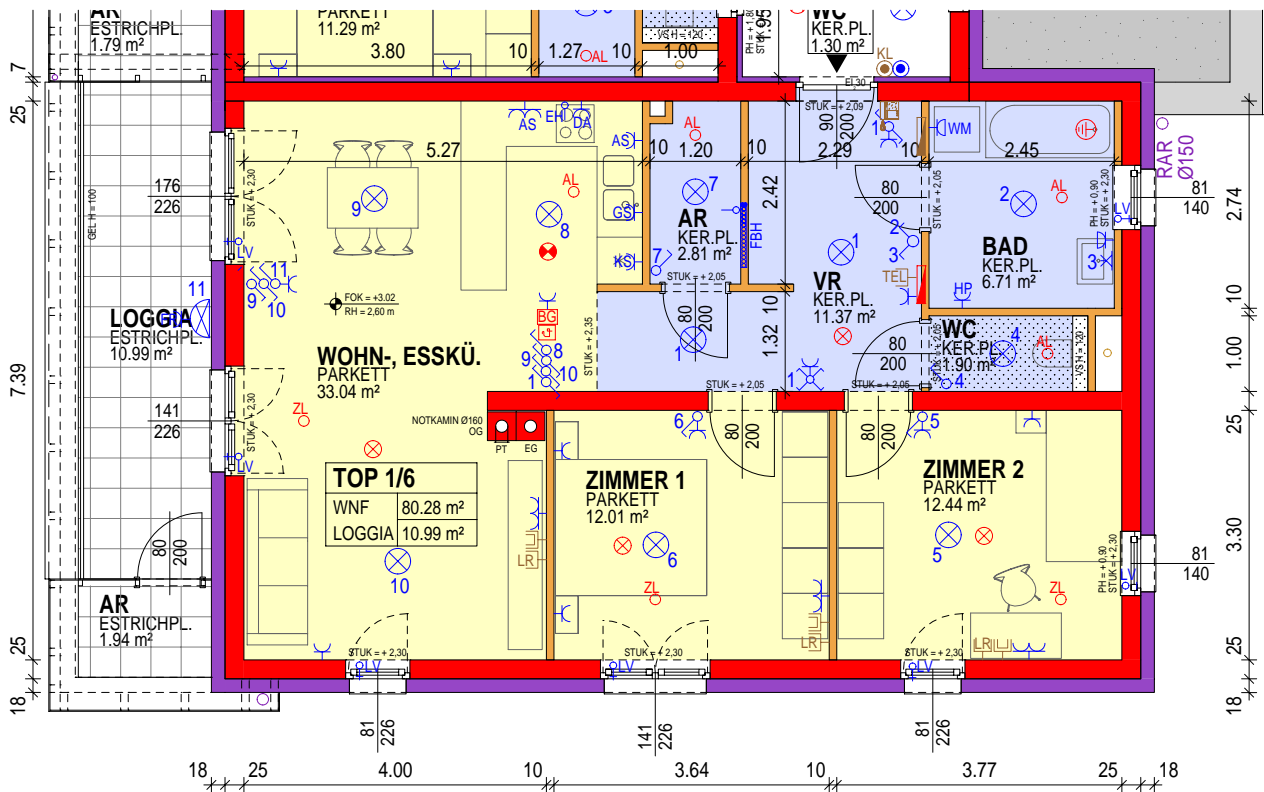
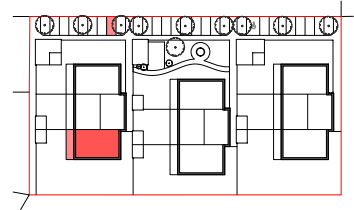
STAND: 13.08.2013

- |   |              |   |                  |
|---|--------------|---|------------------|
|  | ZIEGEL       |  | PARKETT          |
|  | WÄRMEDÄMMUNG |  | FLIESEN          |
|  | GIPSKARTON   |  | ABGEHÄNGTE DECKE |




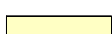

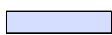


## TOP 1/6 OBERGESCHOSS

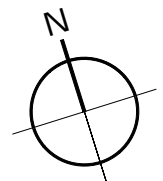
Wohnnutzfläche 80,28 m<sup>2</sup>  
 Loggia 10,99 m<sup>2</sup>  
 Abstellraum 1,94 m<sup>2</sup>



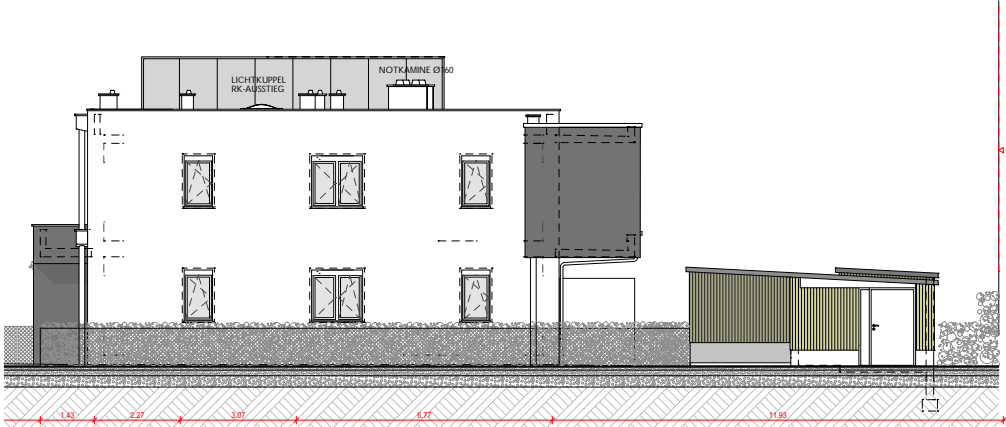
ALLE MASSE SIND ROHBAUMASSE UND NICHT ALS GRUNDLAGE FÜR DIE EINRICHTUNG ZU VERWENDEN.  
 SÄMTLICHE ÄNDERUNGEN VORBEHALTEN. DIE DARGESTELLTEN EINRICHTUNGSGEGENSTÄNDE SIND  
 LEDIGLICH EIN EINRICHTUNGSVORSCHLAG DES PLANERS.

STAND: 13.08.2013

- |   |              |   |                |
|---|--------------|---|----------------|
|  | ZIEGEL       |  | PARKETT        |
|  | WÄRMEDÄMMUNG |  | FLIESEN        |
|  | GIPSKARTON   |  | ABHÄNGTE DECKE |



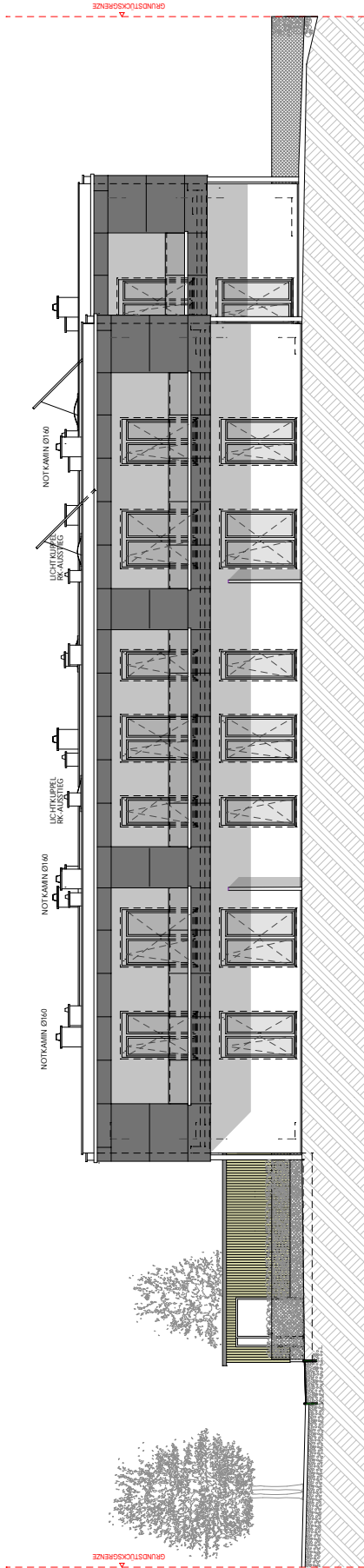
NORDANSICHT | 1 : 200  
HAUS 1



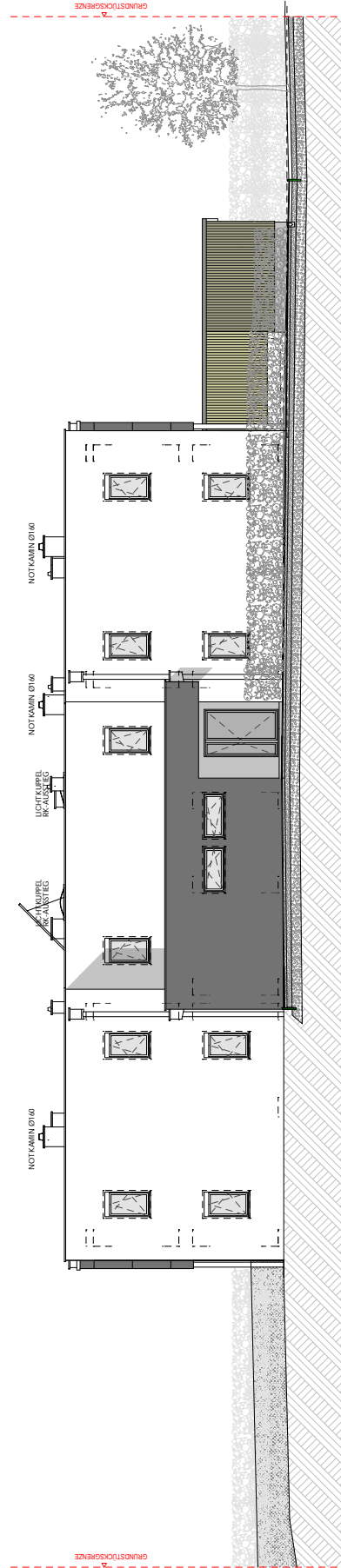
SÜDANSICHT | 1 : 200  
HAUS 1



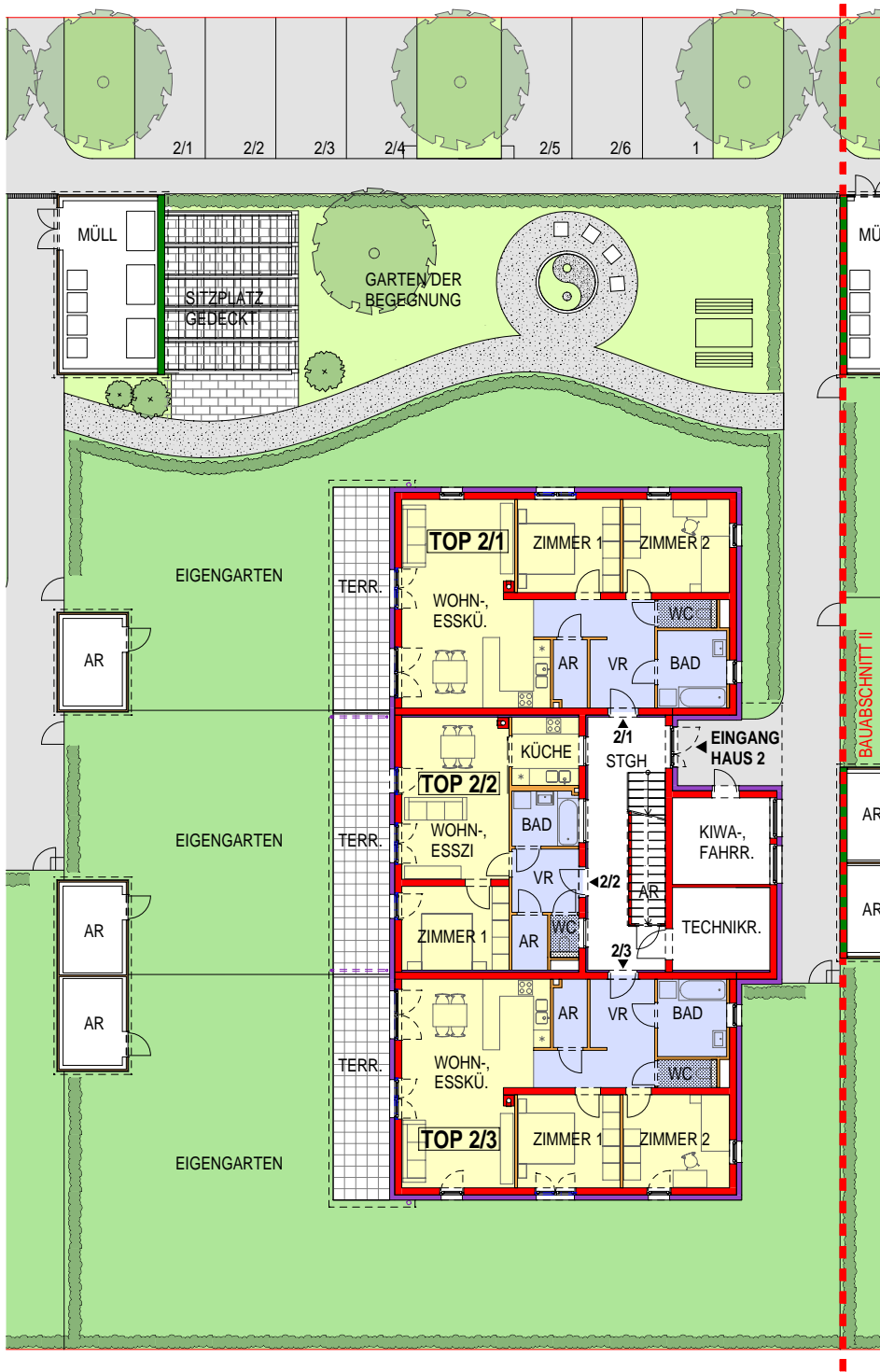
**WESTANSICHT | 1 : 200  
HAUS 1**



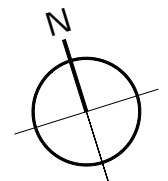
**OSTANSICHT | 1 : 200  
HAUS 1**



# ÜBERSICHT ERDGESCHOSS | 1 : 250 HAUS 2



- VERKEHRS-FLÄCHEN
- ALLGEMEINE GRÜNFLÄCHE
- EIGENGÄRTEN



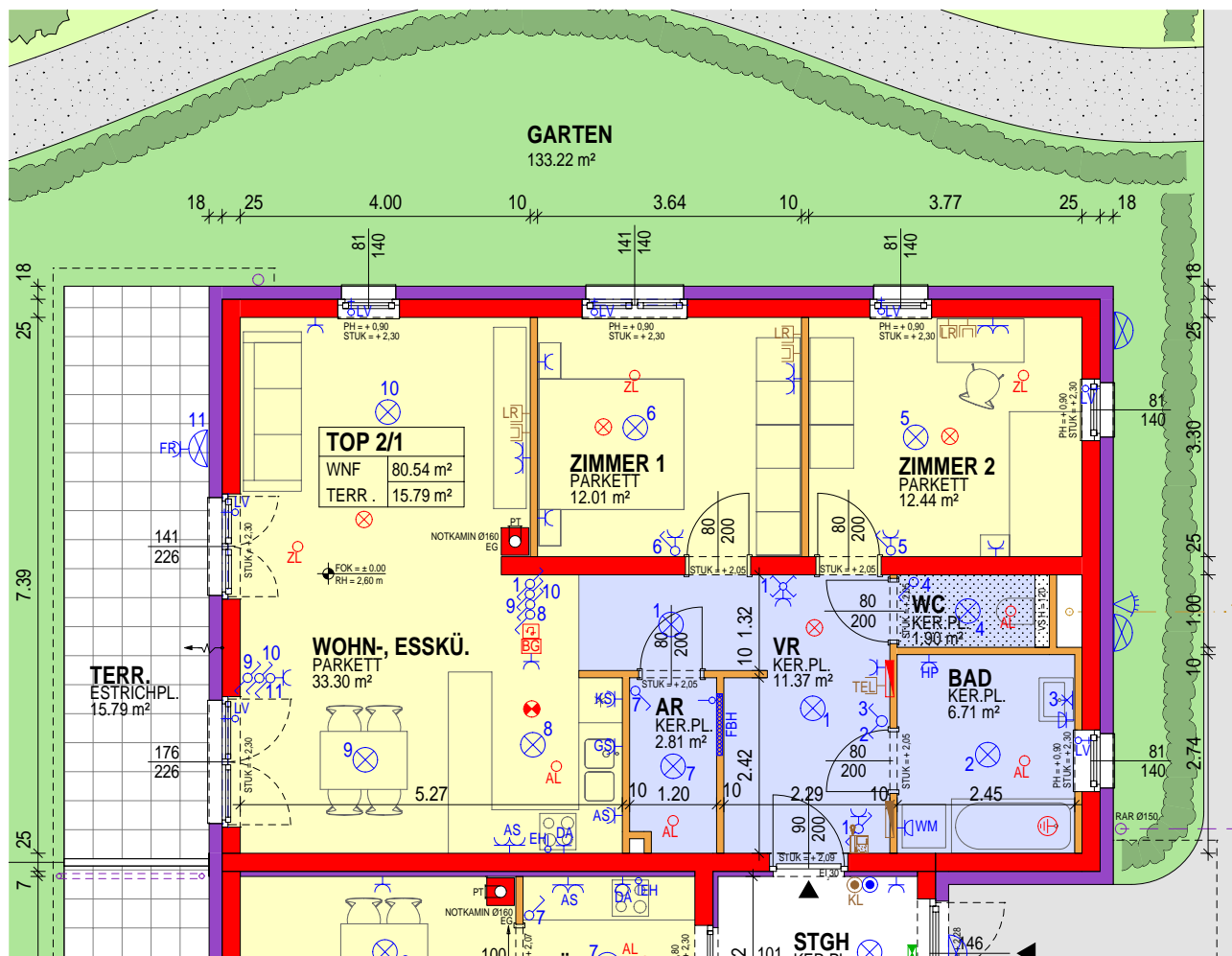
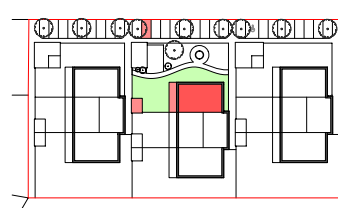


## ÜBERSICHT OBERGESCHOSS | 1 : 250 HAUS 2



## TOP 2/1 ERDGESCHOSS

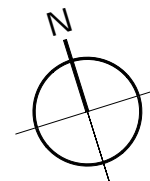
Wohnnutzfläche	80,54 m <sup>2</sup>
Eigengarten	133,22 m <sup>2</sup>
Terrasse	15,79 m <sup>2</sup>
Abstellraum	6,51 m <sup>2</sup>



ALLE MASSE SIND ROHBAUMASSE UND NICHT ALS GRUNDLAGE FÜR DIE EINRICHTUNG ZU VERWENDEN.  
SÄMTLICHE ÄNDERUNGEN VORBEHALTEN. DIE DARGESTELLTEN EINRICHTUNGSGEGENSTÄNDE SIND LEDIGLICH EIN EINRICHTUNGSVORSCHLAG DES PLANERS.

STAND: 13.08.2013

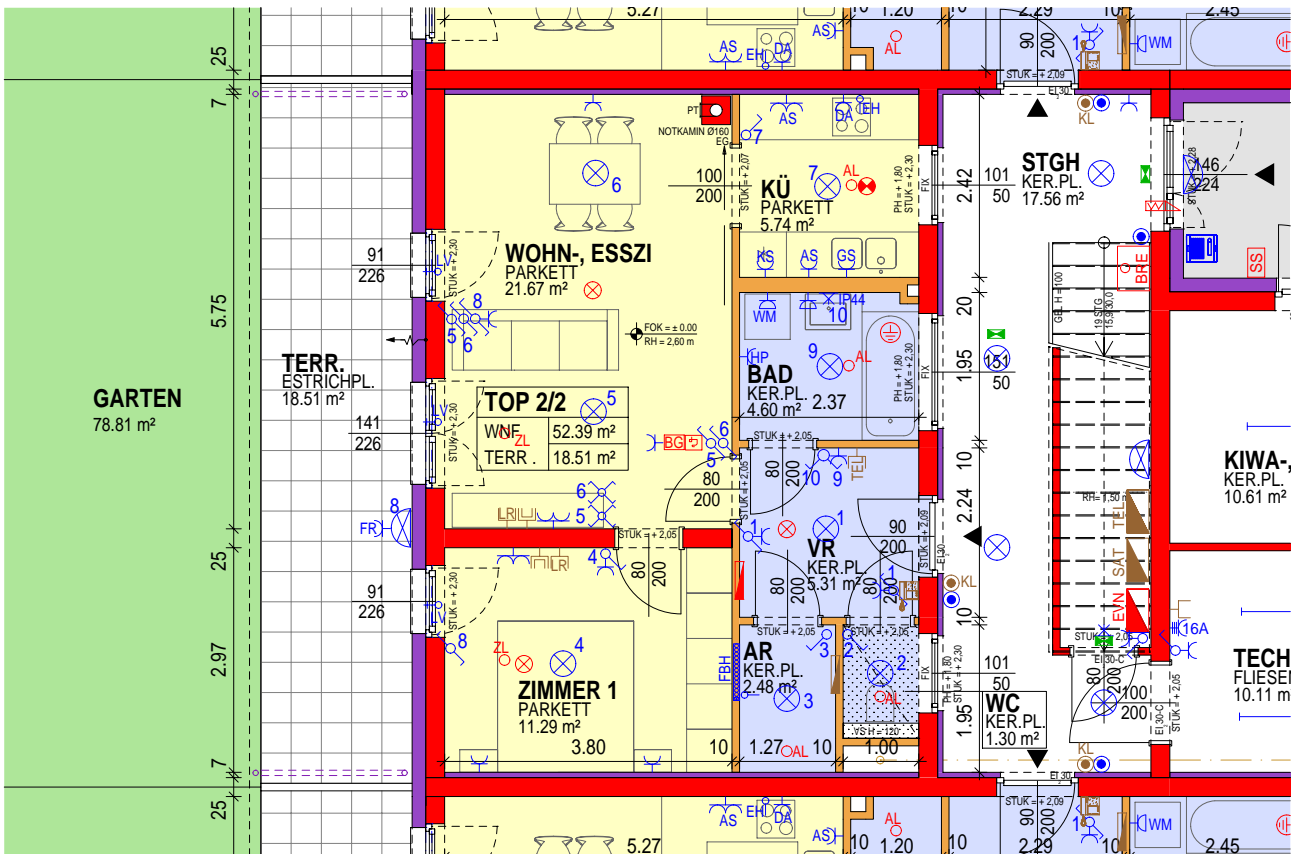
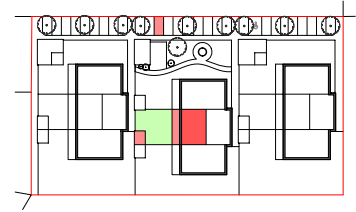
	ZIEGEL		PARKETT
	WÄRMEDÄMMUNG		FLIESEN
	GIPSKARTON		ABHÄNGTE DECKE



# 2286 Haringsee, Heideweg 28

## TOP 2/2 ERDGESCHOSS

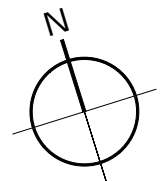
Wohnnutzfläche	52,39 m <sup>2</sup>
Eigengarten	78,81 m <sup>2</sup>
Terrasse	18,51 m <sup>2</sup>
Abstellraum	6,46 m <sup>2</sup>



ALLE MASSE SIND ROHBAUMASSE UND NICHT ALS GRUNDLAGE FÜR DIE EINRICHTUNG ZU VERWENDEN.  
SÄMTLICHE ÄNDERUNGEN VORBEHALTEN. DIE DARGESTELLTEN EINRICHTUNGSGEGENSTÄNDE SIND  
LEDIGLICH EIN EINRICHTUNGSVORSCHLAG DES PLANERS.

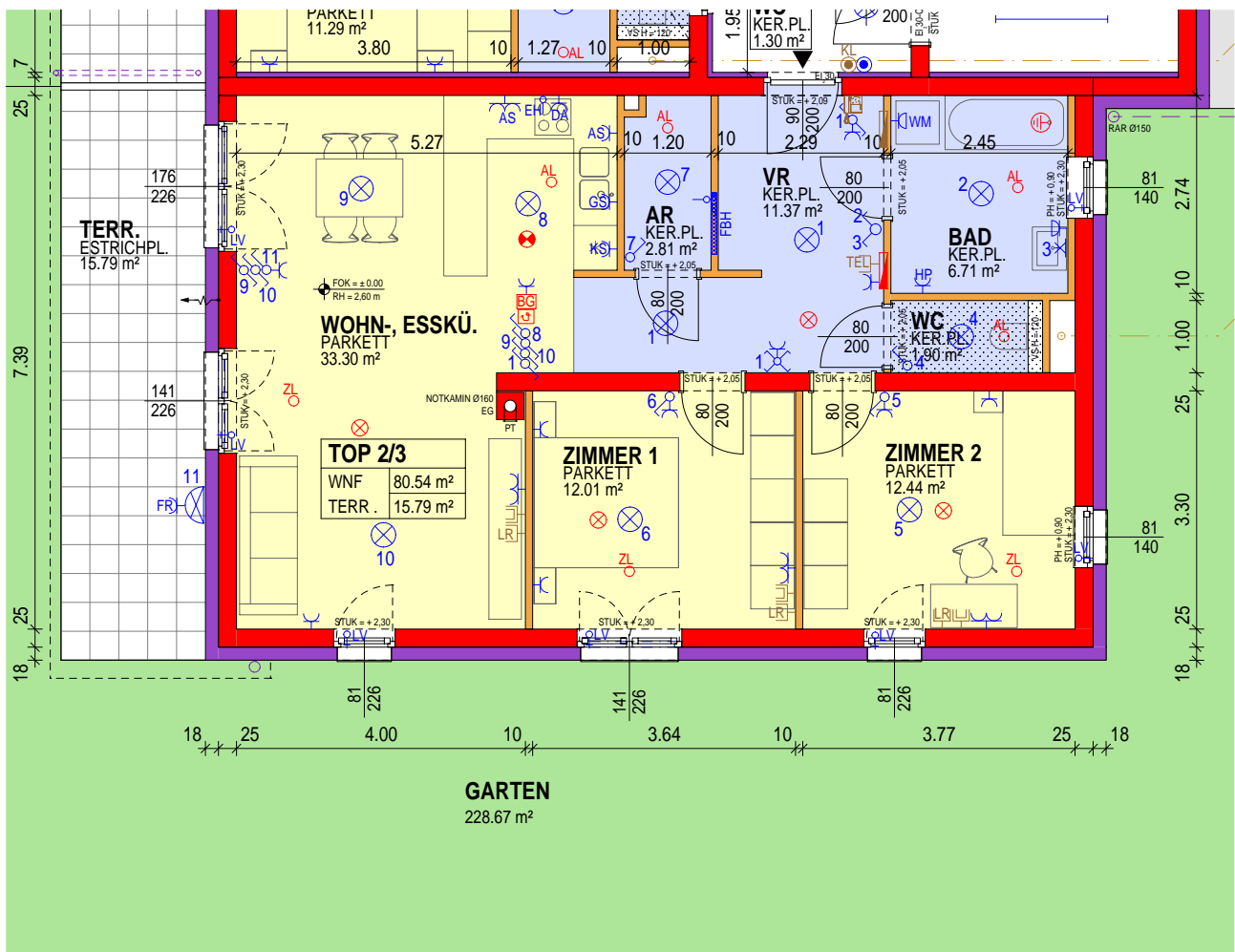
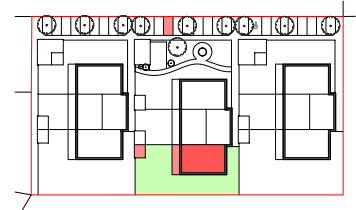
STAND: 13.08.2013

	ZIEGEL		PARKETT
	WÄRMEDÄMMUNG		FLIESEN
	GIPSKARTON		ABGEHÄNGTE DECKE



## TOP 2/3 ERDGESCHOSS

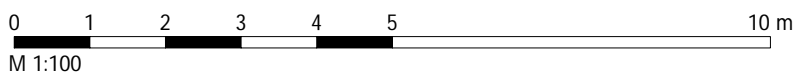
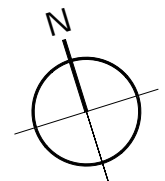
Wohnnutzfläche 80,54 m<sup>2</sup>  
 Eigengarten 228,67 m<sup>2</sup>  
 Terrasse 15,79 m<sup>2</sup>  
 Abstellraum 6,46 m<sup>2</sup>



ALLE MASSE SIND ROHBAUMASSE UND NICHT ALS GRUNDLAGE FÜR DIE EINRICHTUNG ZU VERWENDEN.  
 SÄMTLICHE ÄNDERUNGEN VORBEHALTEN. DIE DARGESTELLTEN EINRICHTUNGSGEGENSTÄNDE SIND  
 LEDIGLICH EIN EINRICHTUNGSVORSCHLAG DES PLANERS.

STAND: 13.08.2013

- |  |              |  |                  |
|--|--------------|--|------------------|
|  | ZIEGEL       |  | PARKETT          |
|  | WÄRMEDÄMMUNG |  | FLIESEN          |
|  | GIPSKARTON   |  | ABGEHÄNGTE DECKE |

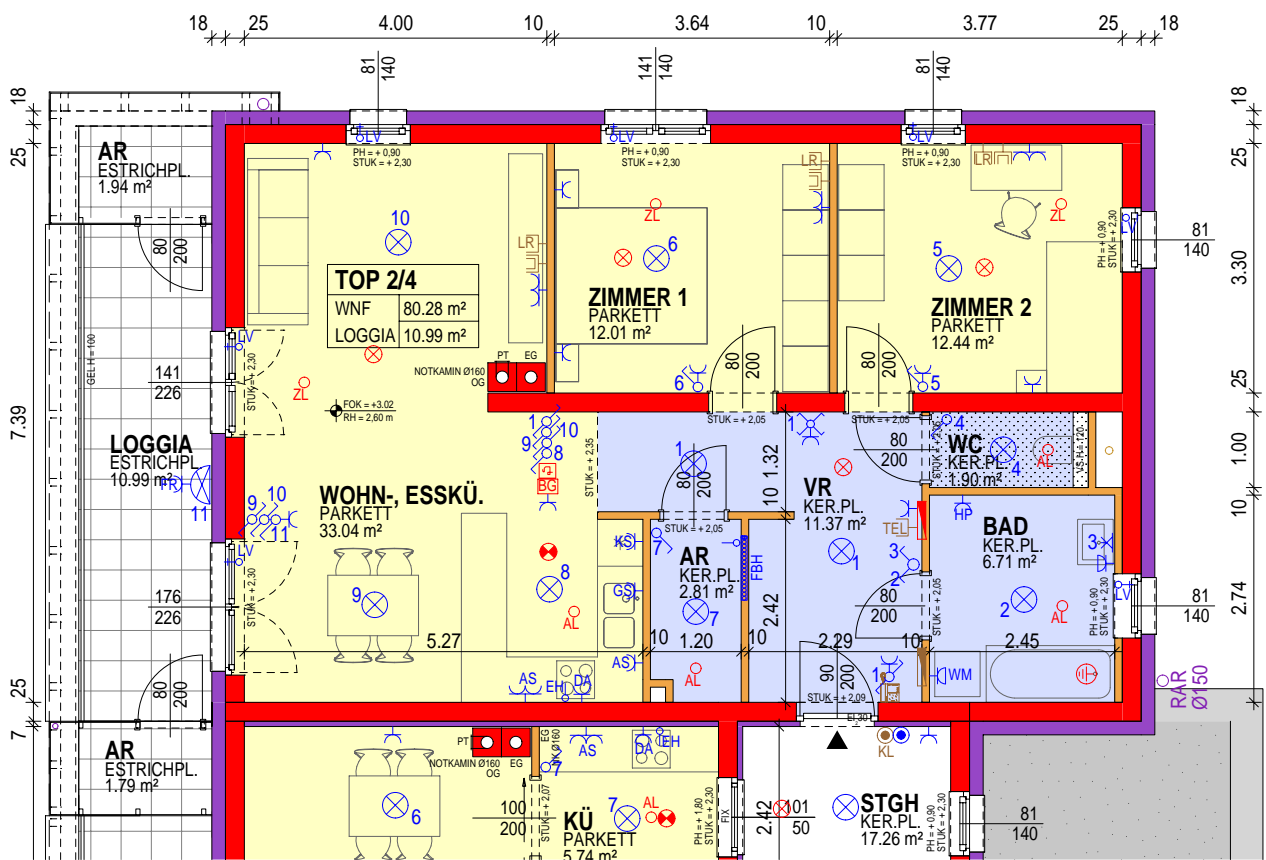
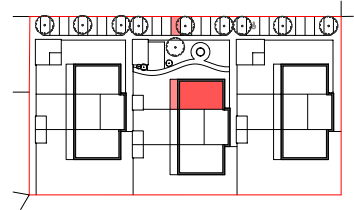


# 2286 Haringsee, Heideweg 28

## TOP 2/4 OBERGESCHOSS


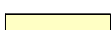



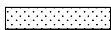
Wohnnutzfläche 80,28 m<sup>2</sup>

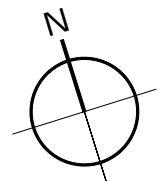
Loggia 10,99 m<sup>2</sup>  
Abstellraum 3,73 m<sup>2</sup>



ALLE MASSE SIND ROHBAUMASSE UND NICHT ALS GRUNDLAGE FÜR DIE EINRICHTUNG ZU VERWENDEN.  
SÄMTLICHE ÄNDERUNGEN VORBEHALTEN. DIE DARGESTELLTEN EINRICHTUNGSGEGENSTÄNDE SIND  
LEDIGLICH EIN EINRICHTUNGSVORSCHLAG DES PLANERS.

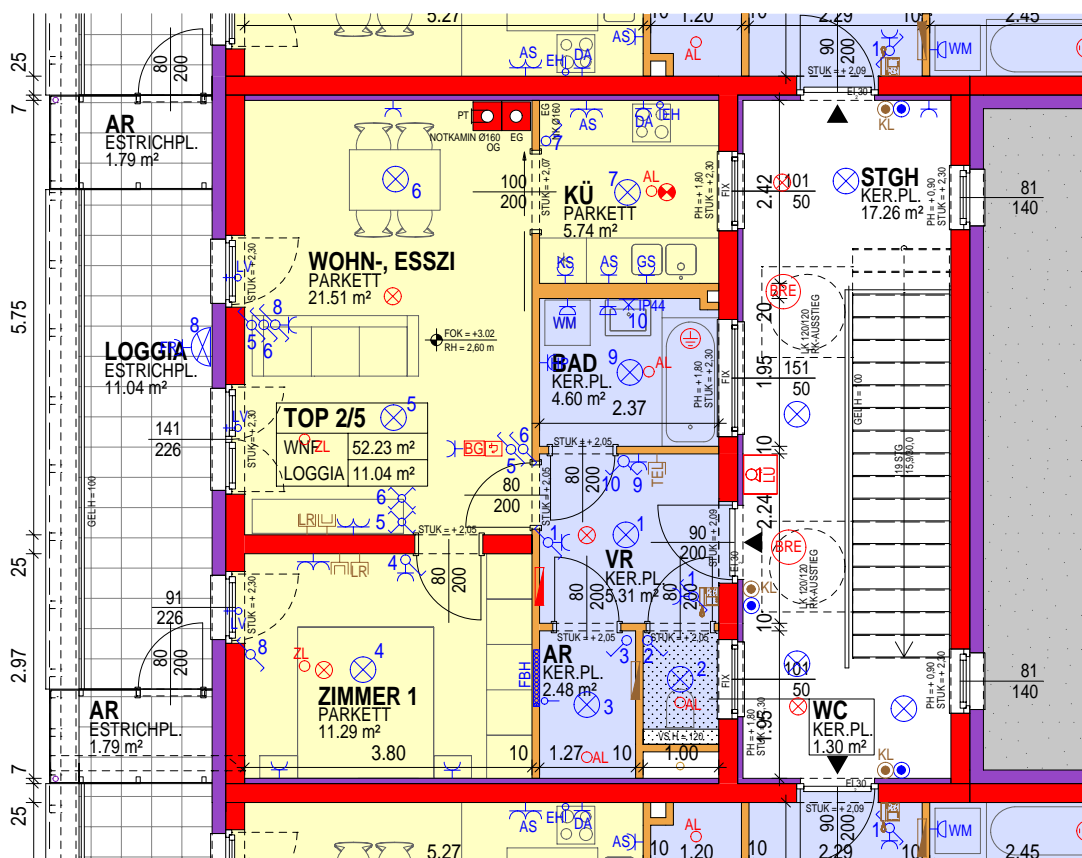
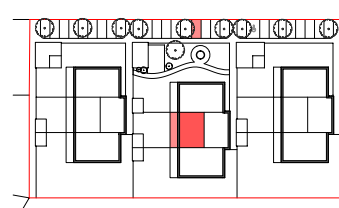
STAND: 13.08.2013

- |   |              |   |                |
|---|--------------|---|----------------|
|  | ZIEGEL       |  | PARKETT        |
|  | WÄRMEDÄMMUNG |  | FLIESEN        |
|  | GIPSKARTON   |  | ABHÄNGTE DECKE |




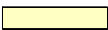




# TOP 2/5 OBERGESCHOSS

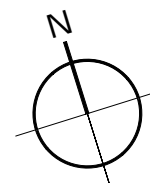
Wohnnutzfläche 52,23 m<sup>2</sup>  
 Loggia 11,04 m<sup>2</sup>  
 Abstellraum 1,79 m<sup>2</sup>



ALLE MASSE SIND ROHBAUMASSE UND NICHT ALS GRUNDLAGE FÜR DIE EINRICHTUNG ZU VERWENDEN.  
 SÄMTLICHE ÄNDERUNGEN VORBEHALTEN. DIE DARGESTELLTEN EINRICHTUNGSGEGENSTÄNDE SIND  
 LEDIGLICH EIN EINRICHTUNGSVORSCHLAG DES PLANERS.

STAND: 13.08.2013

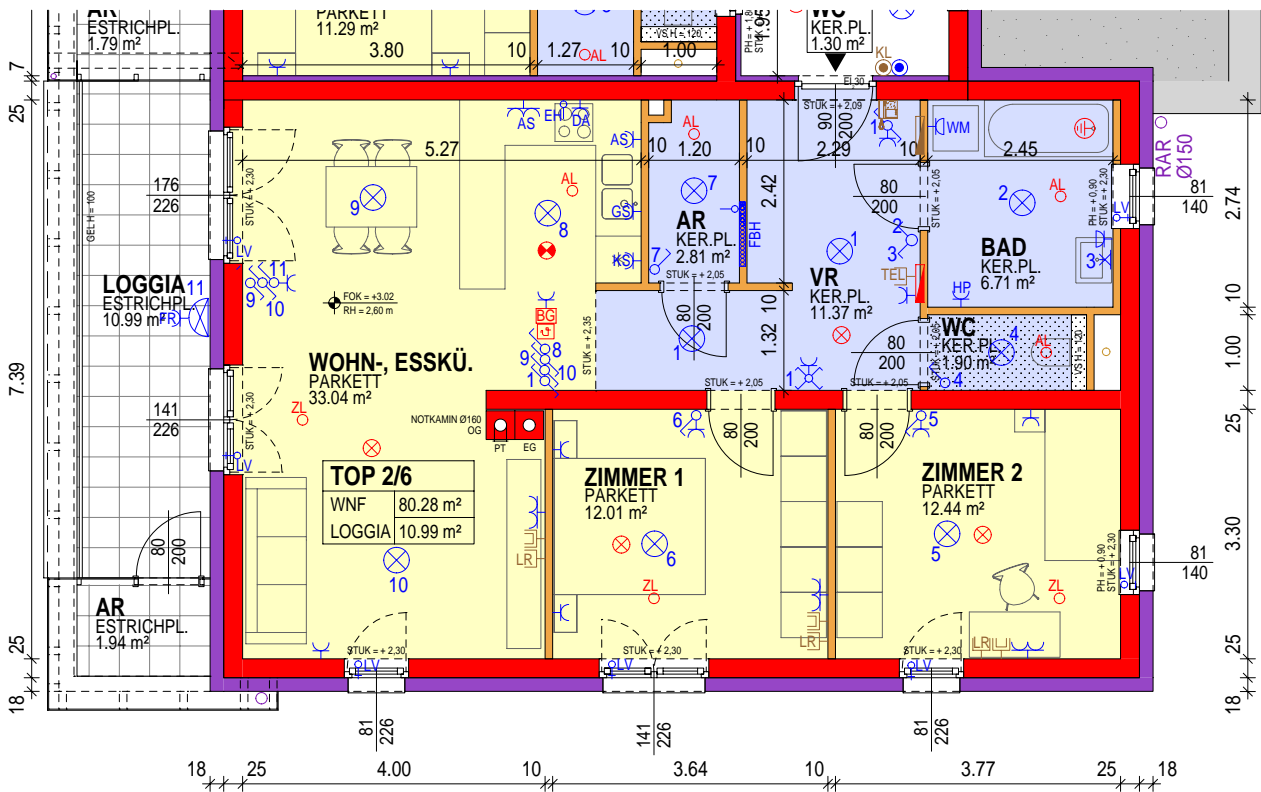
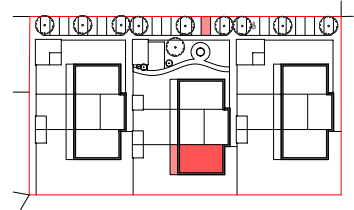
- |   |              |   |                  |
|---|--------------|---|------------------|
|  | ZIEGEL       |  | PARKETT          |
|  | WÄRMEDÄMMUNG |  | FLIESEN          |
|  | GIPSKARTON   |  | ABGEHÄNGTE DECKE |



# 2286 Haringsee, Heideweg 28


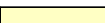



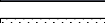
## TOP 2/6 OBERGESCHOSS

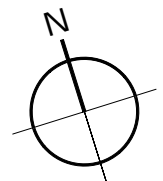
Wohnnutzfläche 80,28 m<sup>2</sup>  
 Loggia 10,99 m<sup>2</sup>  
 Abstellraum 1,94 m<sup>2</sup>



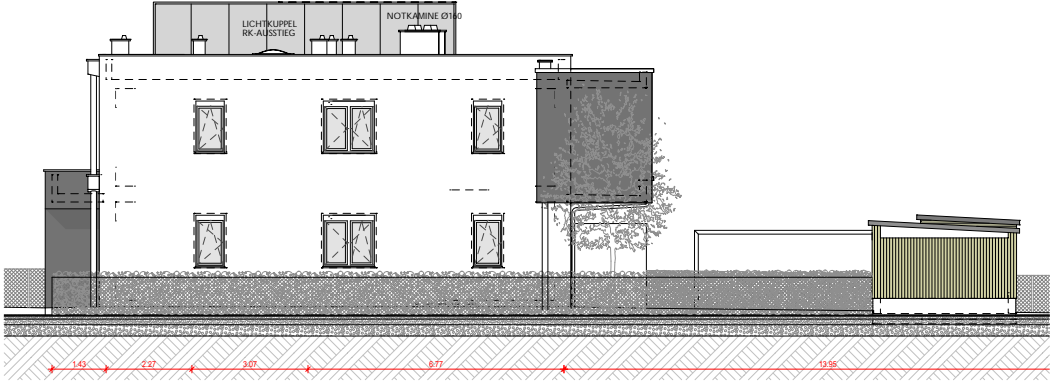
ALLE MASSE SIND ROHBAUMASSE UND NICHT ALS GRUNDLAGE FÜR DIE EINRICHTUNG ZU VERWENDEN.  
 SÄMTLICHE ÄNDERUNGEN VORBEHALTEN. DIE DARGESTELLTEN EINRICHTUNGSGEGENSTÄNDE SIND  
 LEDIGLICH EIN EINRICHTUNGSVORSCHLAG DES PLANERS.

STAND: 13.08.2013

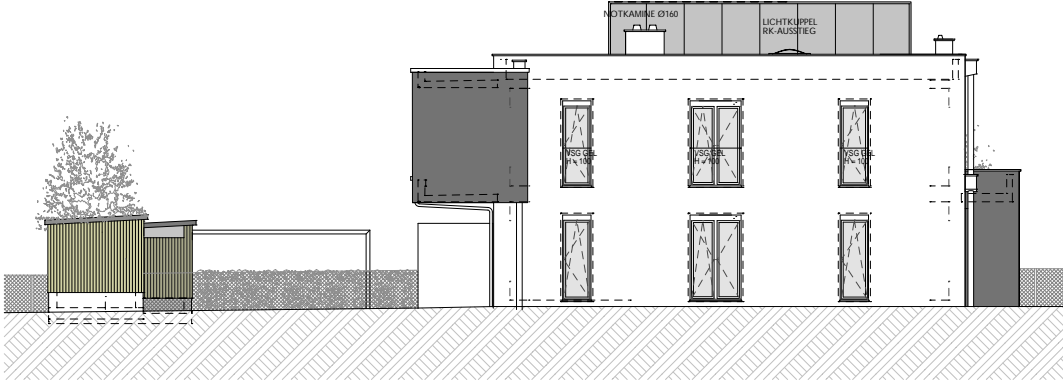
- |   |              |   |                |
|---|--------------|---|----------------|
|  | ZIEGEL       |  | PARKETT        |
|  | WÄRMEDÄMMUNG |  | FLIESEN        |
|  | GIPSKARTON   |  | ABHÄNGTE DECKE |



NORDANSICHT | 1 : 200  
HAUS 2

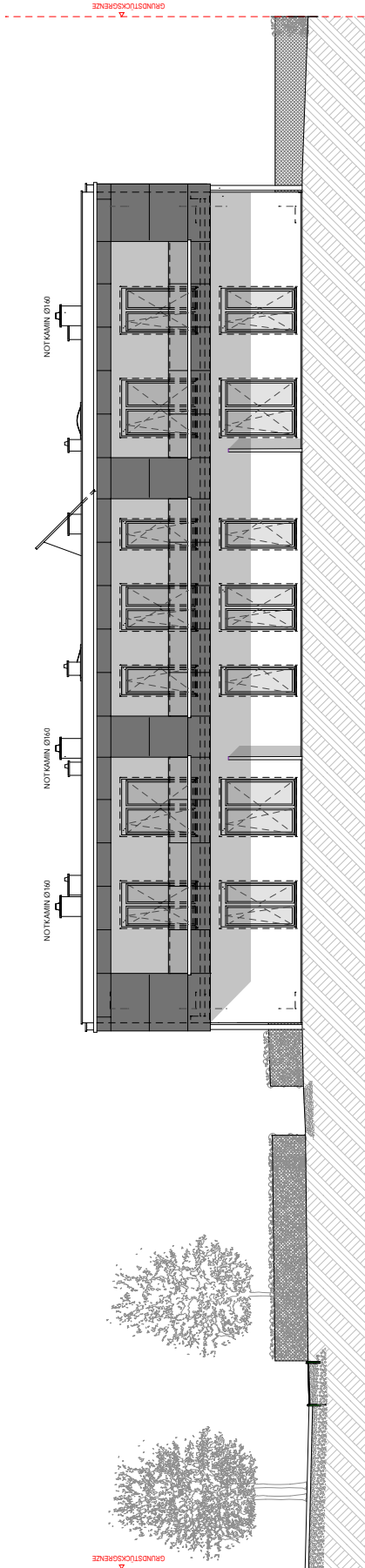


SÜDANSICHT | 1 : 200  
HAUS 2

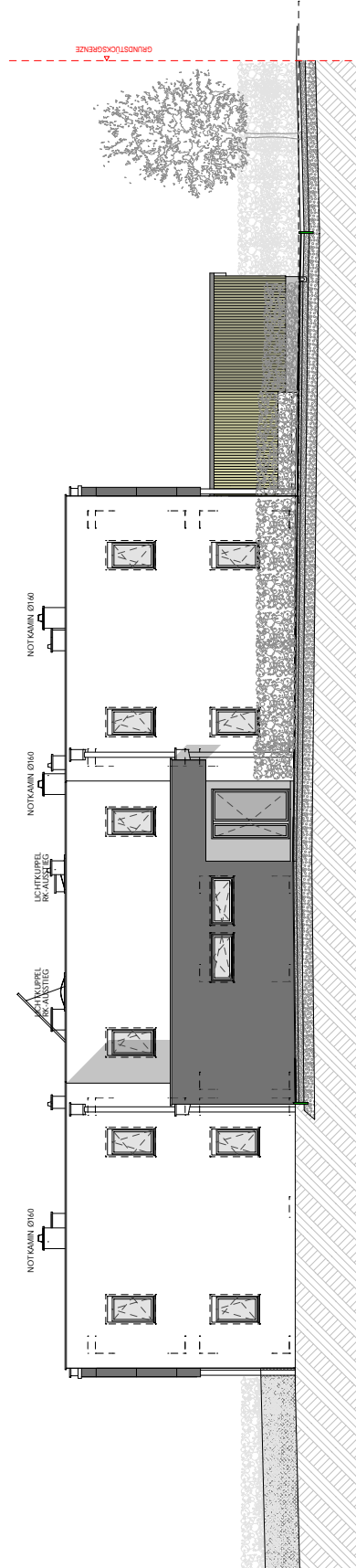




**WESTANSICHT | 1 : 200**  
**HAUS 2**








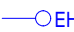









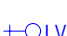







**OSTANSICHT | 1 : 200**  
**HAUS 2**





## LEGENDE




### ELEKTRO

-  AUSSCHALTER
-  WECHSELSCHALTER
-  SERIENSCHALTER
-  KREUZSCHALTER
-  LEUCHTTASTER
-  ZONENVENTIL
-  BEWEGUNGSMELDER 180°
-  ANSCHLUSSDOSE E-HERD
-  SCHUKOSTECKDOSE MIT KLAPPDECKEL
-  ... WASCHMASCHINE
-  SCHUKOSTECKDOSE
-  ... DUNSTABZUGSHAUBE
-  ... GESCHIRRSPÜLER
-  ... KÜHLSCHRANK
-  ... FEUCHTRAUM
-  ... ARBEITSSTECKDOSE
-  ... HEIZPATRONE
-  LEERVERROHRUNG JALOUSIEN
-  WOHNUNGSVERTEILER STARKSTROM
-  WOHNUNGSVERTEILER SCHWACHSTROM
-  TELEFONDOSE
-  ANTENNENSTECKDOSE
-  LEERROHR SCHWACHSTROMDOSE





### BELEUCHTUNG

-  DECKENLICHTAUSLASS
-  WANDLICHTAUSLASS

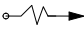









### SPRECHANLAGE

-  KL KLINGELTASTER AUSSEN
-  SPRECHANLAGE INNEN
-  TORSPRECHANLAGE

### WOHNRAUMLÜFTUNG

-  AL ABLUFT
-  ZL ZULUFT
-  RAUMTHERMOSTAT
-  BG BEDIENGERÄT WOHNRAUMLÜFTUNG

### ALLGEMEIN

-  GARTENWASSERANSCHLUSS
-  RAUCHMELDER (FIRE HOME)
-  THERMOMELDER (FIRE HOME)
-  ANSCHLUSS POTENTIALAUSGLEICH
-  NOTLEUCHE
-  BRE TASTER BRANDRAUCHENTLÜFTUNG
-  BRE MOTOR BRANDRAUCHENTLÜFTUNG
-  LU SCHLÜSSELSCHALTER LÜFTUNG
-  TÜRÖFFNER
-  SS SCHLÜSSELTRESOR
- RH RAUMHÖHE
- PH PARAPETHÖHE
- STUK STURZUNTERKANTE
- RAR REGENABFALLROHR
- PT PUTZTÜR KAMIN
- FOK FUSSBODENOVERKANTE