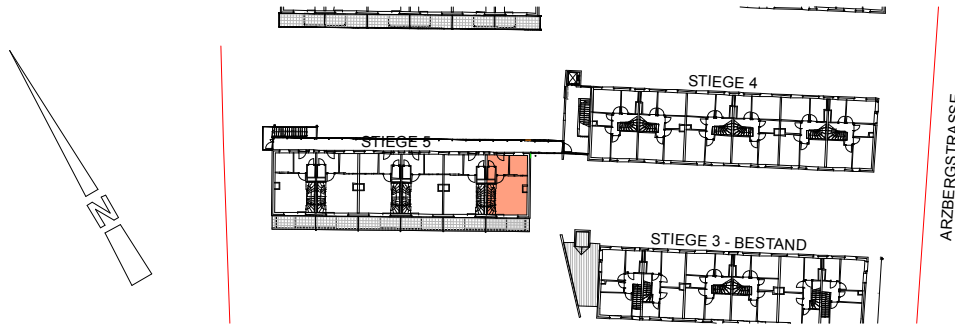


# WHA Waidhofen an der Ybbs - Zell Arzbergstrasse, Stiege 4 und 5

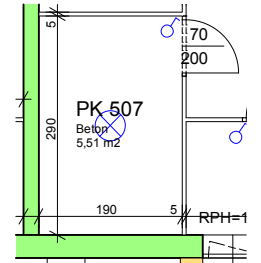
TOP 507

WOHNNUTZFLÄCHE: 78,70m<sup>2</sup>  
TERRASSE: 10,27m<sup>2</sup>  
BALKON: 4,06m<sup>2</sup>

M. 1:100

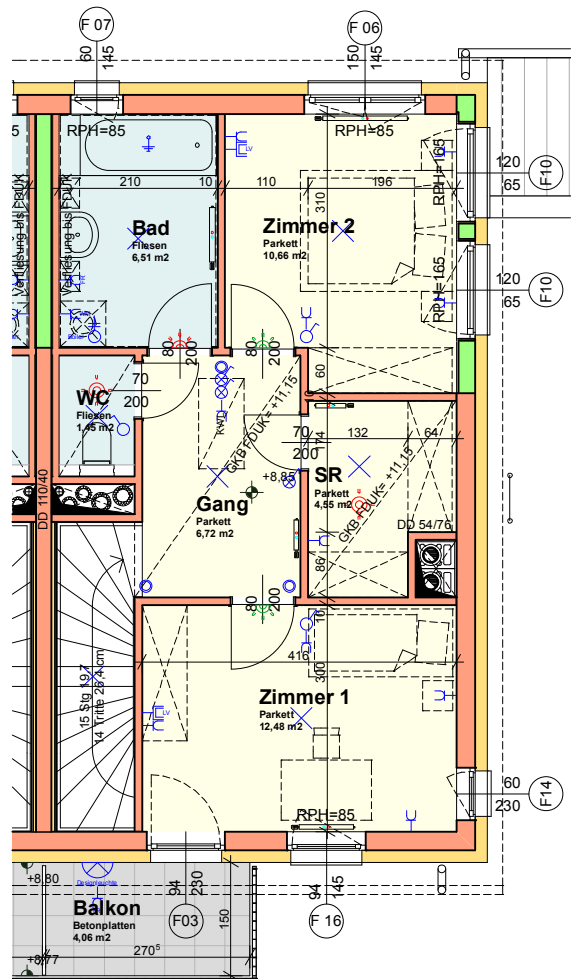
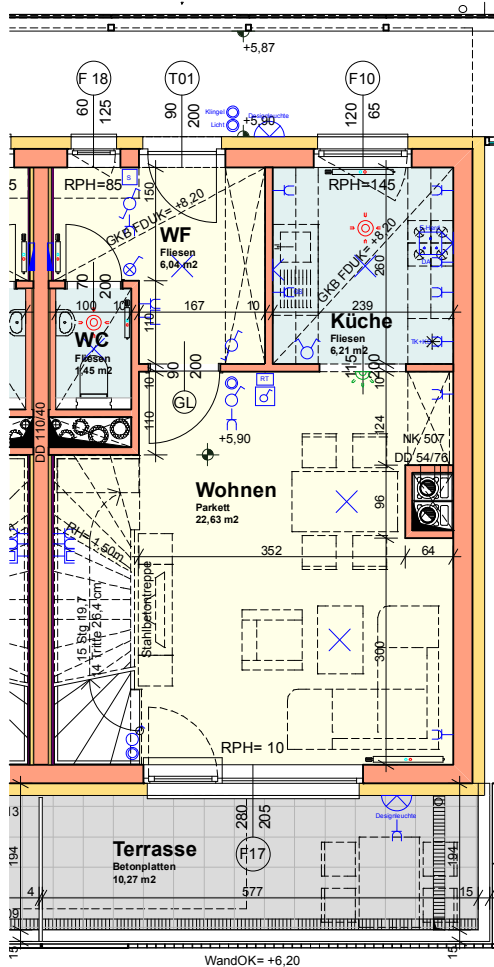


KELLER: 5,51m<sup>2</sup>



2. OBERGESCHOSS

3. OBERGESCHOSS



ALLE MASSE SIND ROHBAUMASSE UND NICHT ALS GRUNDLAGE FÜR DIE EINRICHTUNG ZU VERWENDEN ! DIE DARGESTELLTE MÖBLIERUNG IST LEDIGLICH ALS EINRICHTUNGSVORSCHLAG ZU VERSTEHEN! DIE TATSÄCHLICHE AUSSTATTUNG IST DER BAUBESCHREIBUNG ZU ENTNEHMEN! ÄNDERUNGEN VORBEHALTEN!

25.01.2010