

2000 Stockerau, Gustav Mahler-Promenade 1  
Stiege 1  
Stock 1.OG



## WOHNUNGSDATENBLATT TOP 21

Rechtsform: Miete mit Kaufoption

HWB = 26,10 kWh/m<sup>2</sup>a

**3**

Anz. Zimmer

**76,18**

Nutzfläche

Baujahr

### Finanzierung

Variante 1

Monatliche Belastung € 969,00

Eigenmittel € 42.120,00

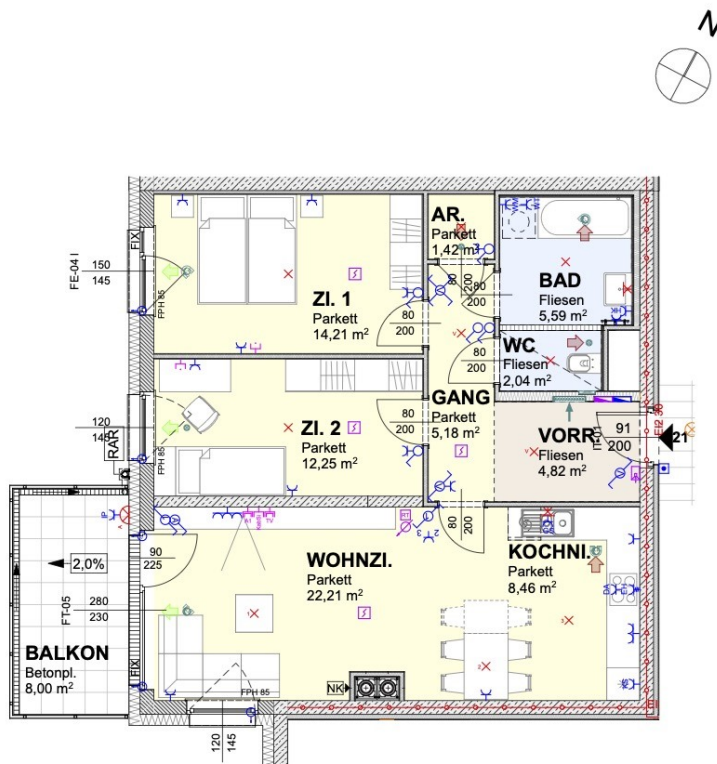
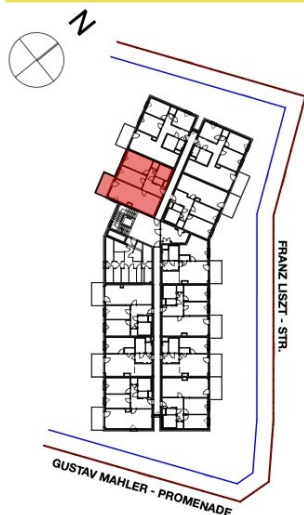
*Miete inkl. Garage, BK und USt., exkl. Heizung und Strom  
Wohnzuschuss Modell 2009 möglich*

### Weitere Auskünfte

Magdalena RENTH: [magdalena.renth@schoenerezukunft.at](mailto:magdalena.renth@schoenerezukunft.at), 01/505 87 75 - DW 5557



# 2000 Stockerau Gustav Mahler-Promenade 1 STIEGE 1



EBENE 1	
<b>TOP 21</b>	<b>3 ZI.-WO</b>
WOHNFL.	76,18 m <sup>2</sup>
BALKON	8,00 m <sup>2</sup>
ER	3,69 m <sup>2</sup>



MASSE PRÜFEN, NATURMASSE NEHMEN! ALLE MASSE SIND ROHBAUMASSE UND NICHT ALS GRUNDLAGE FÜR DIE EINRICHTUNG ZUVERWENDEN! VORBEHALTLICH ARCHITEKTONISCH UND TECHNISCH NOTWENDIGER ÄNDERUNGEN. DIE DARGESTELLTEN EINRICHTUNGSGEGENSTÄNDE SIND LEDIGLICH EIN EINRICHTUNGSVORSCHLAG DES PLANERS!