

3701 Großweikersdorf, Bahnstraße 19
Stock DG



WOHNUNGSDATENBLATT TOP 21

Rechtsform: Miete mit Kaufoption
Beziehbar ab: sofort

HWB = 32,20 kWh/m²a

2

Anz. Zimmer

57,11

Nutzfläche

2024

Baujahr

Finanzierung

Variante 1

Monatliche Belastung € 816,73

Eigenmittel € 37.400,00

*Miete inkl. BK und USt., excl. Heizung und Strom
Wohnzuschuss Modell 2009 möglich*

Weitere Auskünfte

Roswitha KÖHLER: 01/505 87 75 DW 5555, roswitha.koehler@schoenerezukunft.at



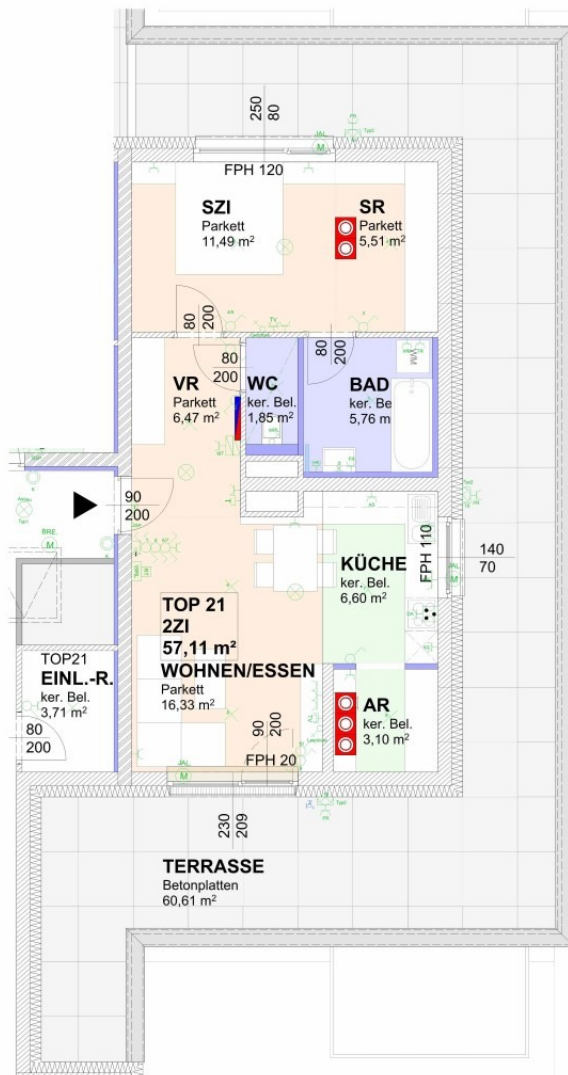
(C) Johannes Brunnbauer

TOP 21
DACHGESCHOSS
M 1:100

WNFL GESAMT	57,11 m²
TERRASSE	60,61 m ²
EINLAGERUNGSRAUM	3,71 m ²



LAGE ÜBERSICHT
STELLPLATZ



MASSE PRÜFEN, NATURMASSE NEHMEN! ALLE MASSE SIND ROHBAUMASSE UND NICHT ALS GRUNDLAGE FÜR DIE EINRICHTUNG ZU VERWENDEN! SÄMTLICHE ÄNDERUNGEN VORBEHALTEN! DIE DARGESTELLTEN EINRICHTUNGSGEGENSTÄNDE SIND LEDIGLICH EIN EINRICHTUNGSVORSCHLAG DES PLANERS!