

3264 Gresten, Am Sonnenhang 4



WOHNUNGSDATENBLATT

RH 2

Rechtsform: Miete mit Kaufoption

HWB = 35,50 kWh/m²a

4

Anz. Zimmer

105,17

Nutzfläche

2024

Baujahr

Finanzierung

Variante 1

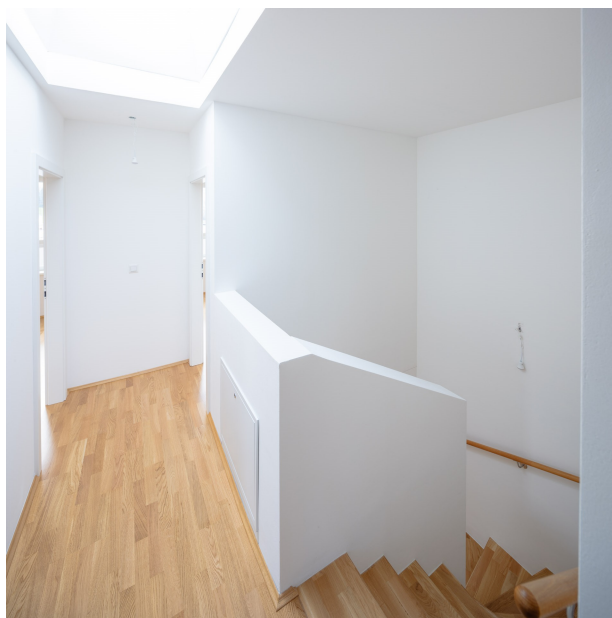
Monatliche Belastung € 1.050,58

Eigenmittel € 60.600,00

*Miete inkl. KFZ-Abstellplatz, BK und USt., exkl. Heizung und Strom
Wohnzuschuss Modell 2009 möglich*

Weitere Auskünfte

Beratung Wiedervermietung: 01/505 87 75 DW 5555

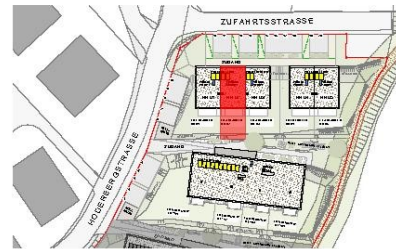


3264 Gresten - Hoderbergstraße

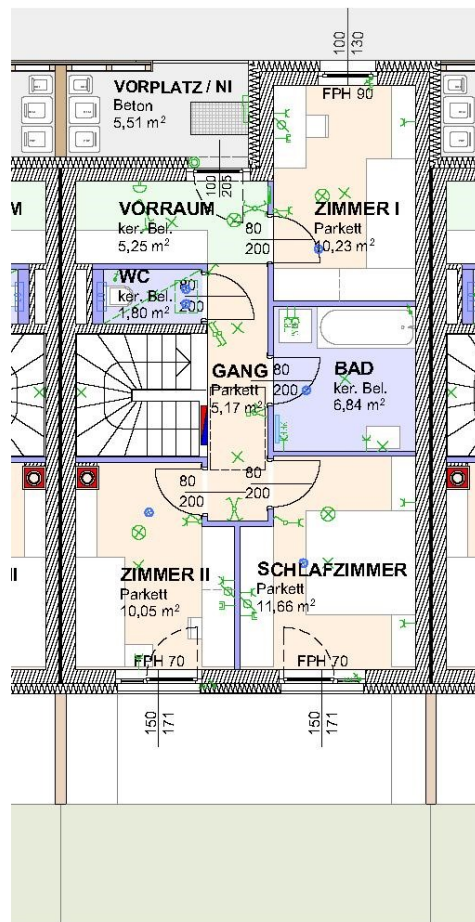
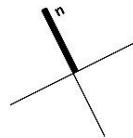
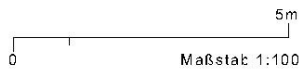


RH 02
 OBERGESCHOSS (EBENE 3)
 M 1:100

WNFL OG (EBENE 3)	51,00 m ²
WNFL GESAMT	105,31 m²
VORPLATZ / NISCHE	5,51 m ²
TERRASSE	10,00 m ²
EIGENGARTEN	46,00 m ²



LAGE ÜBERSICHT
 STELLPLATZ/EIGENGARTEN



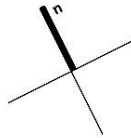
MASSE PRÜFEN, NATURMASSE NEHMEN! ALLE MASSE SIND ROHBAUMASSE UND NICHT ALS GRUNDLAGE FÜR DIE EINRICHTUNG ZU VERWENDEN! SÄMTLICHE ÄNDERUNGEN VORBEHALTEN! DIE DARGESTELLTEN EINRICHTUNGSGEGENSTÄNDE SIND LEDIGLICH EIN EINRICHTUNGSVORSCHLAG DES PLANERS!

3264 Gresten - Hoderbergstraße

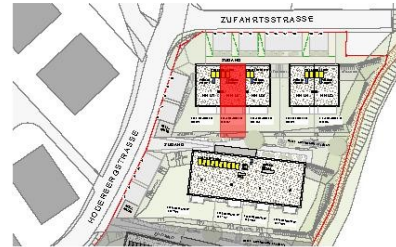


RH 02
 ERDGESCHOSS (EBENE 2)
 M 1:100

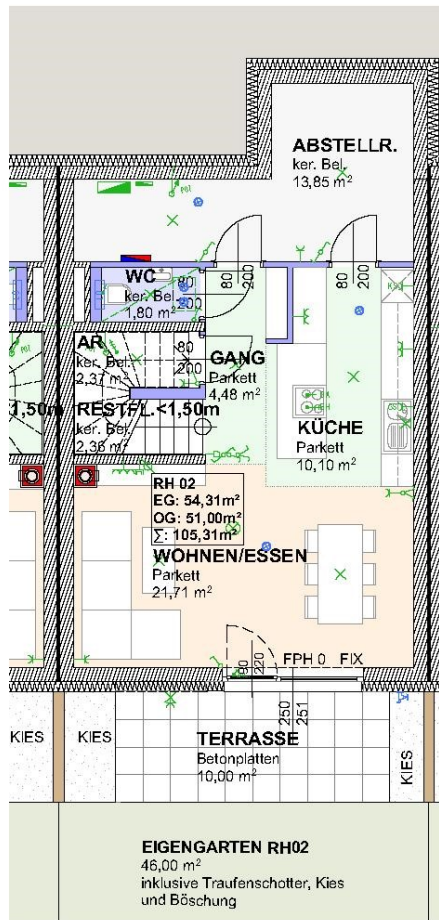
WNFL EG (EBENE 2)	54,31 m ²
WNFL GESAMT	105,31 m²



5m
 Maßstab 1:100



LAGE ÜBERSICHT
 STELLPLATZ/EIGENGARTEN



MASSE PRÜFEN, NATURMASSE NEHMEN! ALLE MASSE SIND ROHBAUMASSE UND NICHT ALS GRUNDLAGE FÜR DIE EINRICHTUNG ZU VERWENDEN! SÄMTLICHE ÄNDERUNGEN VORBEHALTEN! DIE DARGESTELLTEN EINRICHTUNGSGEGENSTÄNDE SIND LEDIGLICH EIN EINRICHTUNGSVORSCHLAG DES PLANERS!