

2345 Brunn am Gebirge, Feldstraße 23  
Stock 1.+2.OG



## WOHNUNGSDATENBLATT TOP 8

Rechtsform: Eigentum oder Miete mit Kaufoption

Anz. Zimmer	<b>84,17</b>	Baujahr
	Nutzfläche	

### Finanzierung

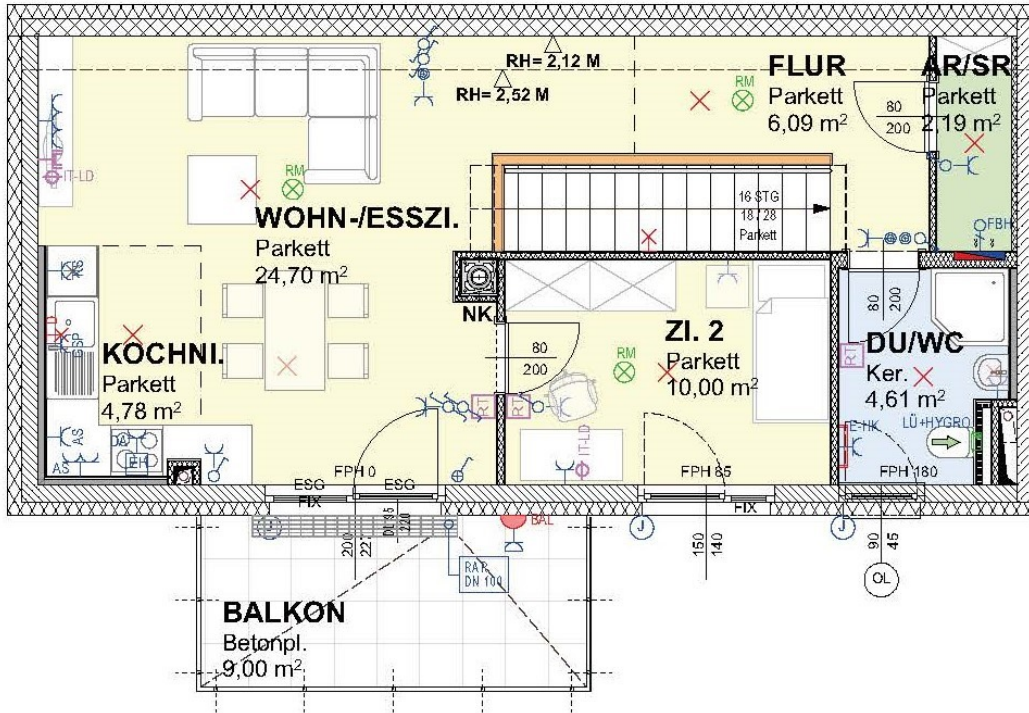
Variante 1	Variante 2
Monatliche Belastung 310,00 €	Monatliche Belastung 1.622,00 €
Kaufpreis 560.852,00 €	Eigenmittel 66.224,00 €

*Miete inkl. BK und USt., exkl. Heizung und Strom*

### Weitere Auskünfte

Beratung Eigentum: 01/505 87 75 - 5556, [rafaela.stippinger@schoenerezukunft.at](mailto:rafaela.stippinger@schoenerezukunft.at)





# TOP 8

