

3033 Altengbach, Prinzbachstraße 6
Stock EG



WOHNUNGSDATENBLATT TOP 13

Rechtsform: Miete mit Kaufoption
Beziehbar ab: 31.05.2024

HWB = 26,70 kWh/m²a

2

Anz. Zimmer

57,45

Nutzfläche

Baujahr

Finanzierung

Variante 1

Monatliche Belastung 627,00 €

Eigenmittel 45.750,00 €

Variante 2

Monatliche Belastung 757,00 €

Eigenmittel 20.000,00 €

*Miete inkl. Garage, BK und USt., exkl. Heizung und Strom
Wohnzuschuss Modell 2009 möglich*

Weitere Auskünfte

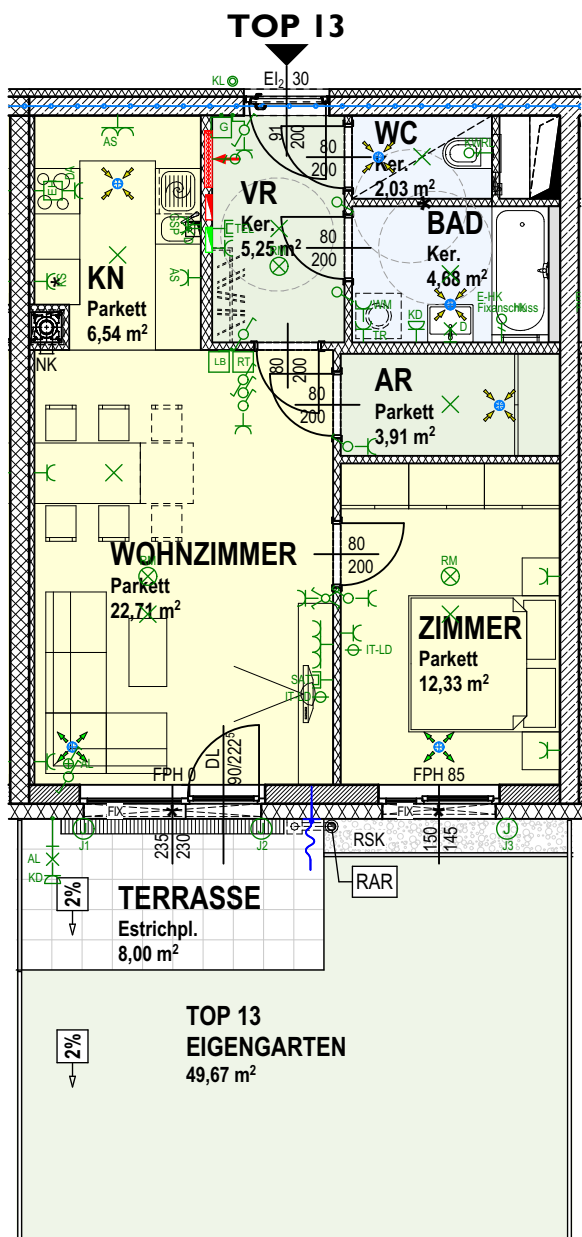
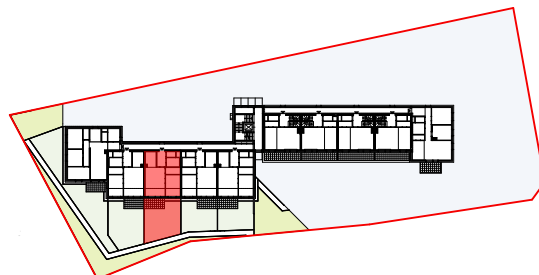
Suzan ESCHENBACHER: 01/505 87 75 - DW 5588, suzan.eschenbacher@schoenerezukunft.at



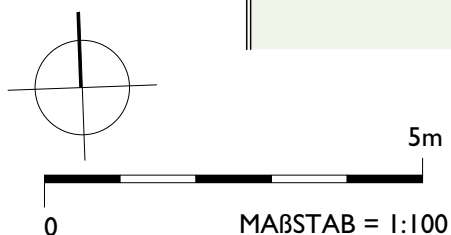
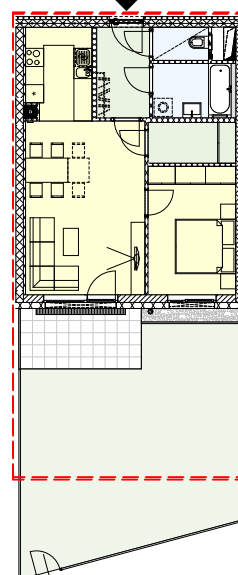
EBENE I
 TOP 13 M = 1:100
 2-ZI-WOHNUNG

WNFL	57,45 m²
TERRASSE	8,00 m ²
EIGENG.	49,67 m ²
KELLERABTEIL	2,46 m ²

TOP 13



M=1:250



MAßE PRÜFEN, NATURMAßE NEHMEN! ALLE MAßE SIND ROHBAUMAßE UND NICHT ALS GRUNDLAGE FÜR DIE EINRICHTUNG ZU VERWENDEN! VORBEHALTLICH ARCHITEKTONISCH UND TECHNISCH NOTWENDIGER ÄNDERUNGEN. DIE DARGESTELLTEN EINRICHTUNGSGEGENSTÄNDE SIND LEDIGLICH EIN EINRICHTUNGSVORSCHLAG DES PLANERS!