

3033 Altengbach, Prinzbachstraße 6
Stock 1.+2.OG



WOHNUNGSDATENBLATT TOP 10

Rechtsform: Miete mit Kaufoption
Beziehbar ab: sofort

HWB = 26,70 kWh/m²a

3

Anz. Zimmer

81,88

Nutzfläche

2024

Baujahr

Finanzierung

Variante 1

Monatliche Belastung € 888,76

Eigenmittel € 66.000,00

Variante 2

Monatliche Belastung € 1.123,00

Eigenmittel € 20.000,00

*Miete inkl. Garage, BK und USt., exkl. Heizung und Strom
Wohnzuschuss Modell 2009 möglich*

Weitere Auskünfte

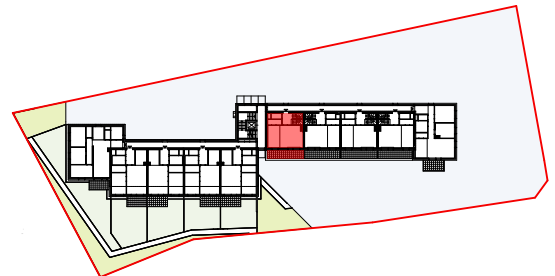
Rafaela STIPPINGER: rafaela.stippinger@schoenerezukunft.at, 01/505 87 75 - 5556



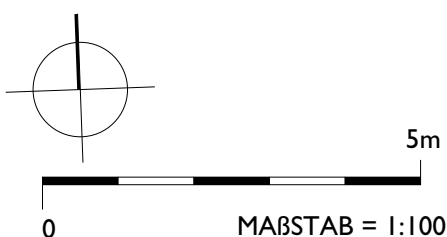
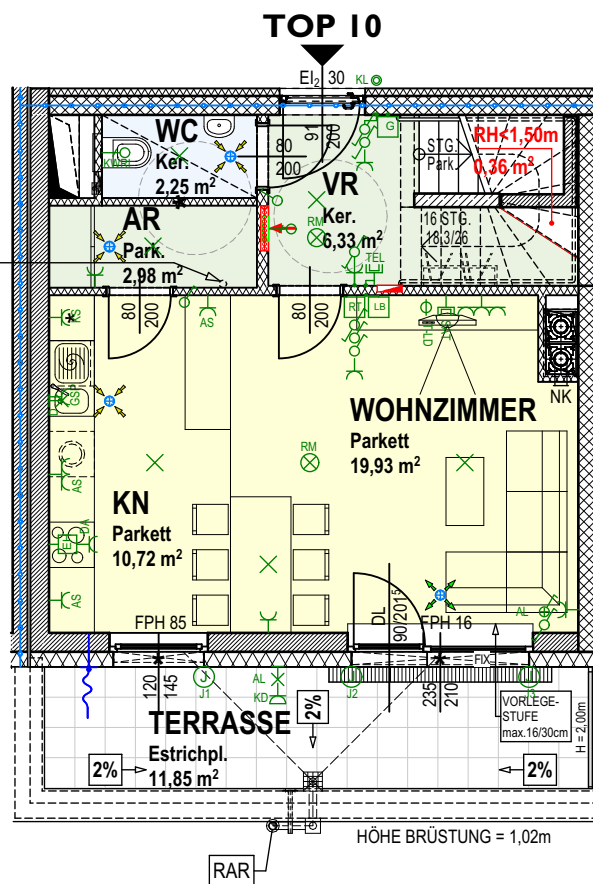
EBENE I
 TOP 10 M = 1:100
 3-ZI-MAISONETTE

WNFL	81,88m²
WNFL 1	42,21 m ²
(RH < 1,50m)	0,36 m ²
WNFL 2	39,67 m ²
TERRASSE	11,85 m ²
KELLERABTEIL	2,46 m ²

TOP 10



Der AR ist durch eine bauseits montierte Duschbox (= Ablauf) unter dem Bodenbelag vorbereitet für den künftigen, optionalen Einbau einer Dusche.

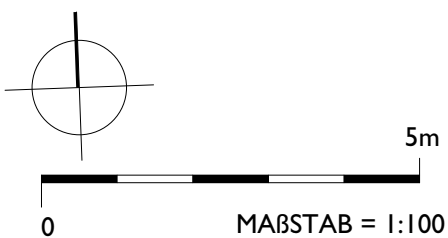
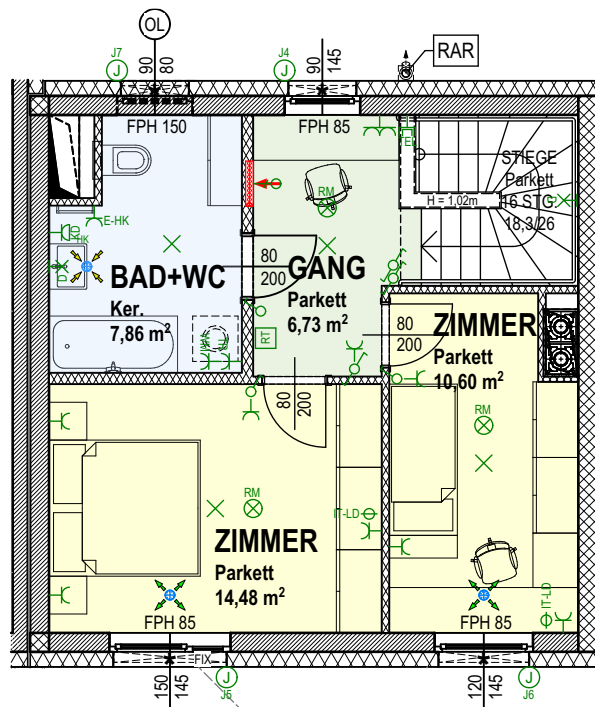
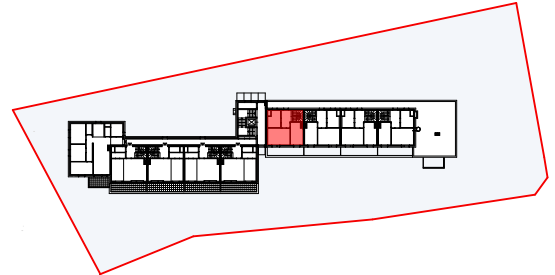


MAßE PRÜFEN, NATURMAßE NEHMEN! ALLE MAßE SIND ROHBAUMAßE UND NICHT ALS GRUNDLAGE FÜR DIE EINRICHTUNG ZU VERWENDEN! VORBEHALTLICH ARCHITEKTONISCH UND TECHNISCH NOTWENDIGER ÄNDERUNGEN. DIE DARGESTELLTEN EINRICHTUNGS-GEGENSTÄNDE SIND LEDIGLICH EIN EINRICHTUNGSVORSCHLAG DES PLANERS!

EBENE 2
TOP 10
3-ZI-MAISONETTE

M = 1:100

TOP 10



MAßE PRÜFEN, NATURMAßE NEHMEN! ALLE MAßE SIND ROHBAUMAßE UND NICHT ALS GRUNDLAGE FÜR DIE EINRICHTUNG ZU VERWENDEN! VORBEHALTLICH ARCHITEKTONISCH UND TECHNISCH NOTWENDIGER ÄNDERUNGEN. DIE DARGESTELLTEN EINRICHTUNGSGEGENSTÄNDE SIND LEDIGLICH EIN EINRICHTUNGSVORSCHLAG DES PLANERS!

**3033 Altlangbach, Prinzbachstraße 6
3D Darstellung – Maisonettewohnung**

3 Zimmer
ca. 81 m² Wohnfläche
ca. 11 m² Terrasse
+ Kellerabteil



Gemeinnützige Wohn- & Siedlungsgesellschaft Schönerе Zukunft Ges.m.b.H.

1130 Wien, Hietzinger Hauptstraße 119, Tel: 01/505 87 75 – 0, www.schoenerезukunft.at