

3033 Altengbach, Prinzbachstraße 6
Stock 1.+2.OG



WOHNUNGSDATENBLATT TOP 8

Rechtsform: Miete mit Kaufoption
Beziehbar ab: sofort

HWB = 26,70 kWh/m²a

3

Anz. Zimmer

81,85

Nutzfläche

2024

Baujahr

Finanzierung

Variante 1

Monatliche Belastung € 888,76

Eigenmittel € 66.000,00

Variante 2

Monatliche Belastung € 1.123,00

Eigenmittel € 20.000,00

*Miete inkl. Garage, BK und USt., exkl. Heizung und Strom
Wohnzuschuss Modell 2009 möglich*

Weitere Auskünfte

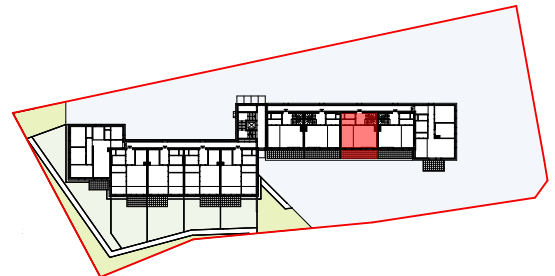
Rafaela STIPPINGER: rafaela.stippinger@schoenerezukunft.at, 01/505 87 75 - 5556



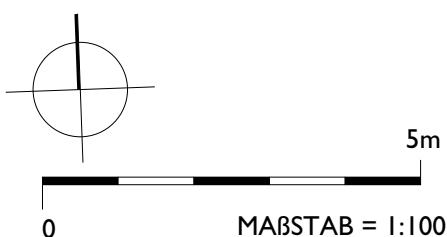
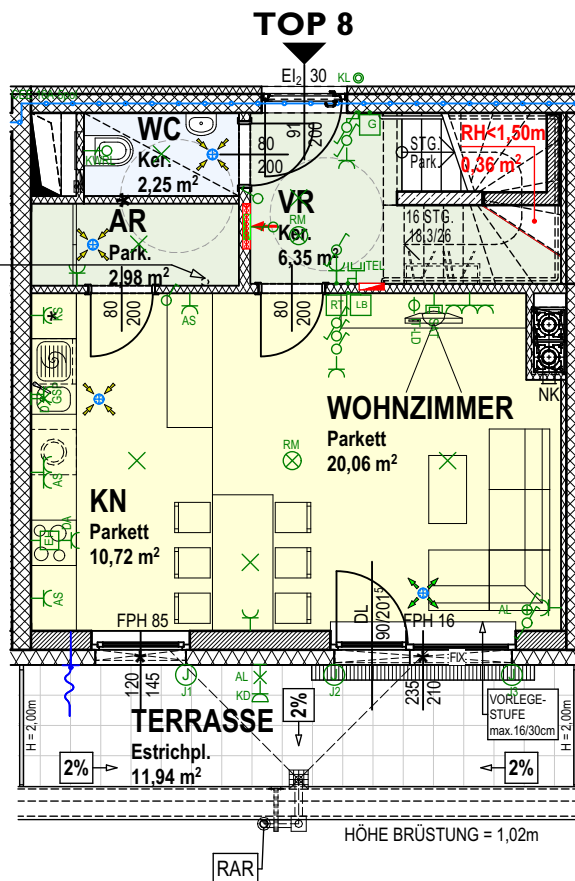
EBENE I
 TOP 8
 M = 1:100
 3-ZI-MAISONETTE

WNFL	81,85 m²
WNFL 1	42,36 m ²
(RH < 1,50m	0,36 m ²)
WNFL 2	39,49 m ²
TERRASSE	11,94 m ²
KELLERABTEIL	2,45 m ²

TOP 8



Der AR ist durch eine bauseits montierte Duschbox (= Ablauf) unter dem Bodenbelag vorgerichtet für den künftigen, optionalen Einbau einer Dusche.

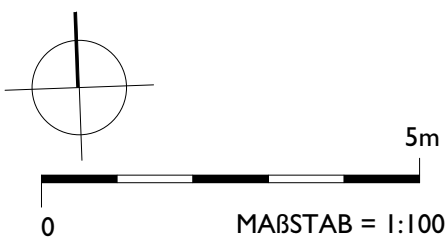
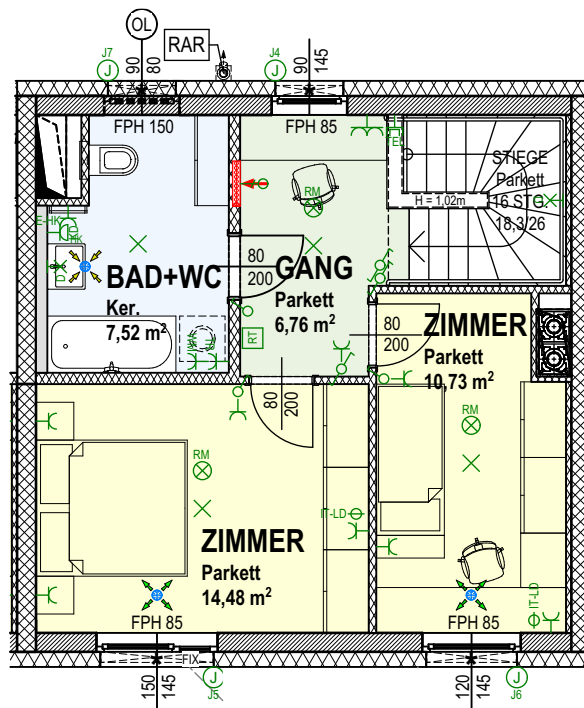
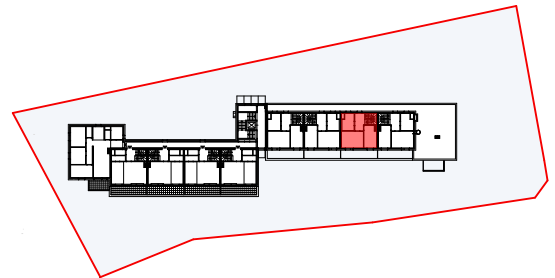


MAßE PRÜFEN, NATURMAßE NEHMEN! ALLE MAßE SIND ROHBAUMAßE UND NICHT ALS GRUNDLAGE FÜR DIE EINRICHTUNG ZU VERWENDEN! VORBEHALTLICH ARCHITEKTONISCH UND TECHNISCH NOTWENDIGER ÄNDERUNGEN. DIE DARGESTELLTEN EINRICHTUNGSGEGENSTÄNDE SIND LEDIGLICH EIN EINRICHTUNGSVORSCHLAG DES PLANERS!

EBENE 2
TOP 8
3-ZI-MAISONETTE

M = 1:100

TOP 8



MAßE PRÜFEN, NATURMAßE NEHMEN! ALLE MAßE SIND ROHBAUMAßE UND NICHT ALS GRUNDLAGE FÜR DIE EINRICHTUNG ZU VERWENDEN! VORBEHALTLICH ARCHITEKTONISCH UND TECHNISCH NOTWENDIGER ÄNDERUNGEN. DIE DARGESTELLTEN EINRICHTUNGSGEGENSTÄNDE SIND LEDIGLICH EIN EINRICHTUNGSVORSCHLAG DES PLANERS!

**3033 Altlangbach, Prinzbachstraße 6
3D Darstellung – Maisonettewohnung**

3 Zimmer
ca. 81 m² Wohnfläche
ca. 11 m² Terrasse
+ Kellerabteil



Gemeinnützige Wohn- & Siedlungsgesellschaft Schönerer Zukunft Ges.m.b.H.

1130 Wien, Hietzinger Hauptstraße 119, Tel: 01/505 87 75 – 0, www.schoenererezukunft.at