

3033 Altengbach, Prinzbachstraße 6
Stock 1.OG



WOHNUNGSDATENBLATT TOP 6

Rechtsform: Miete mit Kaufoption
Beziehbar ab: 31.05.2024

HWB = 26,70 kWh/m²a

3

Anz. Zimmer

76,42

Nutzfläche

Baujahr

Finanzierung

Variante 1

Monatliche Belastung 779,00 €

Eigenmittel 59.250,00 €

Variante 2

Monatliche Belastung 977,00 €

Eigenmittel 20.000,00 €

*Miete inkl. Garage, BK und USt., exkl. Heizung und Strom
Wohnzuschuss Modell 2009 möglich*

Weitere Auskünfte

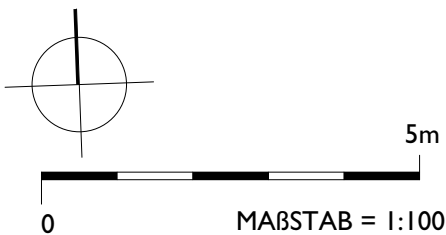
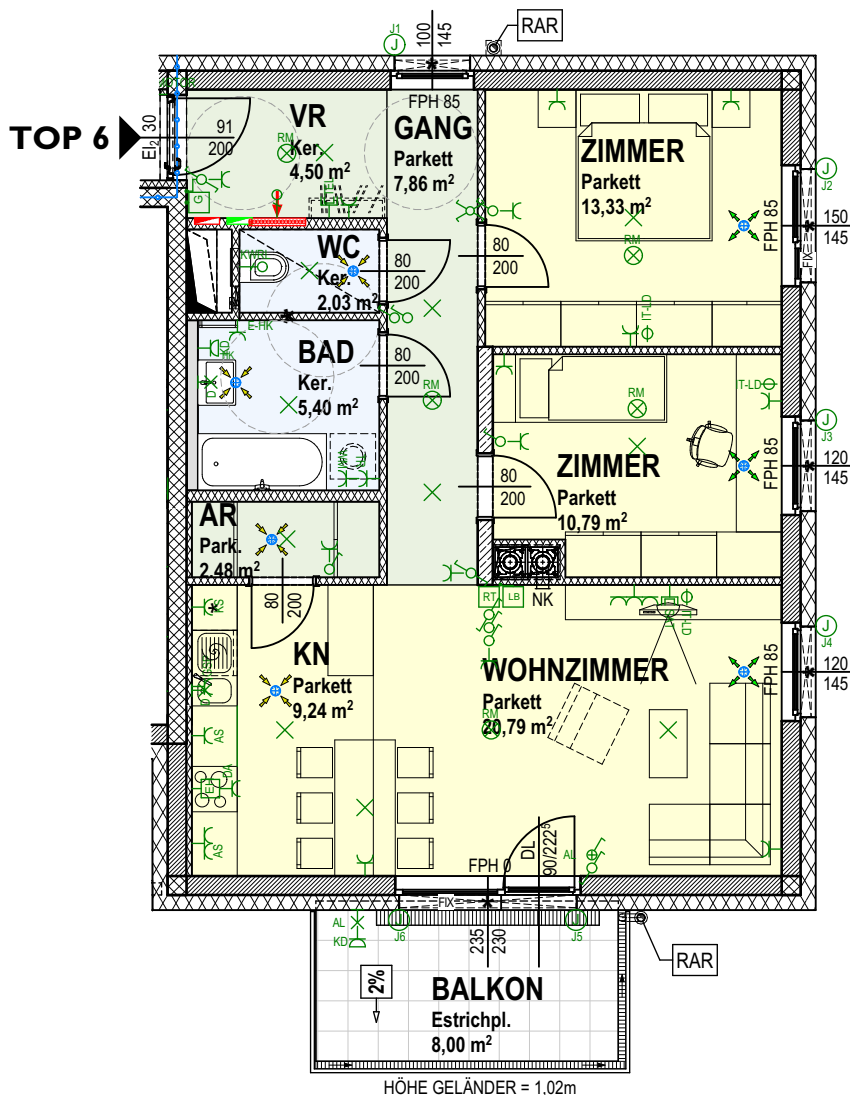
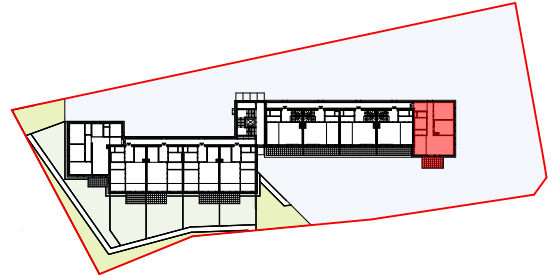
Suzan ESCHENBACHER: 01/505 87 75 - DW 5588, suzan.eschenbacher@schoenerezukunft.at



EBENE I
 TOP 6 M = 1:100
 3 ZI-WOHNUNG

WNFL	76,42 m²
BALKON	8,00 m ²
KELLERABTEIL	2,46 m ²

TOP 6



MAßE PRÜFEN, NATURMAßE NEHMEN! ALLE MAßE SIND ROHBAUMAßE UND NICHT ALS GRUNDLAGE FÜR DIE EINRICHTUNG ZU VERWENDEN! VORBEHALTLICH ARCHITEKTONISCH UND TECHNISCH NOTWENDIGER ÄNDERUNGEN. DIE DARGESTELLTEN EINRICHTUNGSGEGENSTÄNDE SIND LEDIGLICH EIN EINRICHTUNGSVORSCHLAG DES PLANERS!