

3033 Altengbach, Prinzbachstraße 6  
Stock EG



## WOHNUNGSDATENBLATT TOP 5

Rechtsform: Miete mit Kaufoption  
Beziehbar ab: 31.05.2024

HWB = 26,70 kWh/m<sup>2</sup>a

**2**

Anz. Zimmer

**58,12**

Nutzfläche

Baujahr

### Finanzierung

Variante 1

Monatliche Belastung 637,00 €

Eigenmittel 46.500,00 €

Variante 2

Monatliche Belastung 771,00 €

Eigenmittel 20.000,00 €

*Miete inkl. Garage, BK und USt., exkl. Heizung und Strom  
Wohnzuschuss Modell 2009 möglich*

### Weitere Auskünfte

Suzan ESCHENBACHER: 01/505 87 75 - DW 5588, [suzan.eschenbacher@schoenerezukunft.at](mailto:suzan.eschenbacher@schoenerezukunft.at)

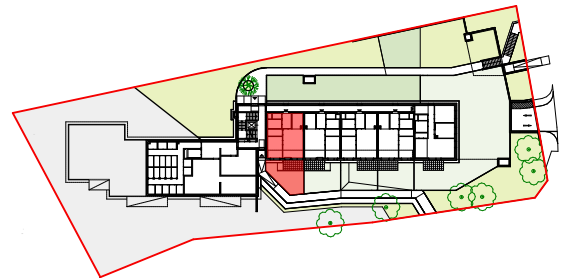


EBENE 0  
TOP 5  
2 ZI-WOHNUNG

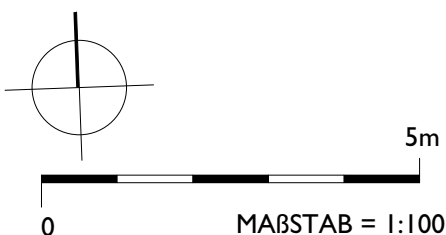
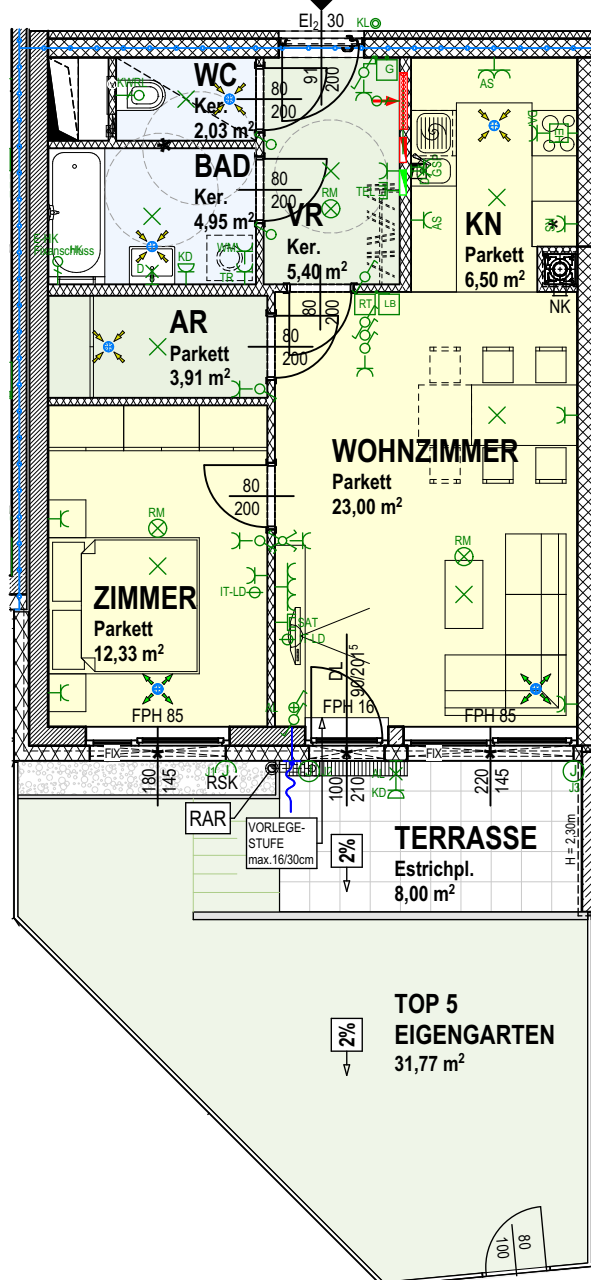
M = 1:100

<b>WNFL</b>	<b>58,12 m<sup>2</sup></b>
TERRASSE	8,00 m <sup>2</sup>
EIGENG.	31,77 m <sup>2</sup>
KELLERABTEIL	2,46 m <sup>2</sup>

TOP 5



TOP 5



MAßE PRÜFEN, NATURMAßE NEHMEN! ALLE MAßE SIND ROHBAUMAßE UND NICHT ALS GRUNDLAGE FÜR DIE EINRICHTUNG ZU VERWENDEN! VORBEHALTLICH ARCHITEKTONISCH UND TECHNISCH NOTWENDIGER ÄNDERUNGEN. DIE DARGESTELLTEN EINRICHTUNGSGEGENSTÄNDE SIND LEDIGLICH EIN EINRICHTUNGSVORSCHLAG DES PLANERS!