

3134 Reichersdorf, Berggasse 5
Stiege 2
Stock 1.OG



WOHNUNGSDATENBLATT TOP 6

Rechtsform: Miete mit Kaufoption
Beziehbar ab: 01.10.2024

HWB = 28,90 kWh/m²a

3

Anz. Zimmer

69,57

Nutzfläche

2022

Baujahr

Finanzierung

Variante 1

Monatliche Belastung € 704,00

Eigenmittel € 22.815,00

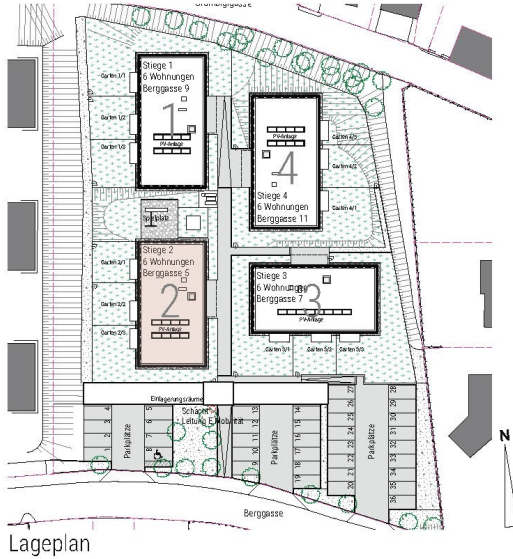
*Miete inkl. KFZ-Abstellplatz, BK und USt., exkl. Heizung und Strom
Wohnzuschuss Modell 2009 möglich*

Weitere Auskünfte

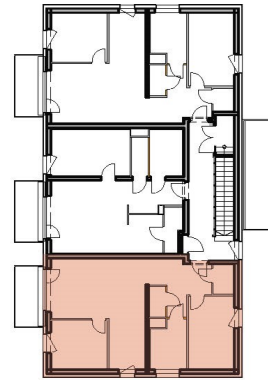
Rafaela STIPPINGER: rafaela.stippinger@schoenerezukunft.at, 01/505 87 75 - 5556



3134, Nußdorf / Reichersdorf - Berggasse 5-11

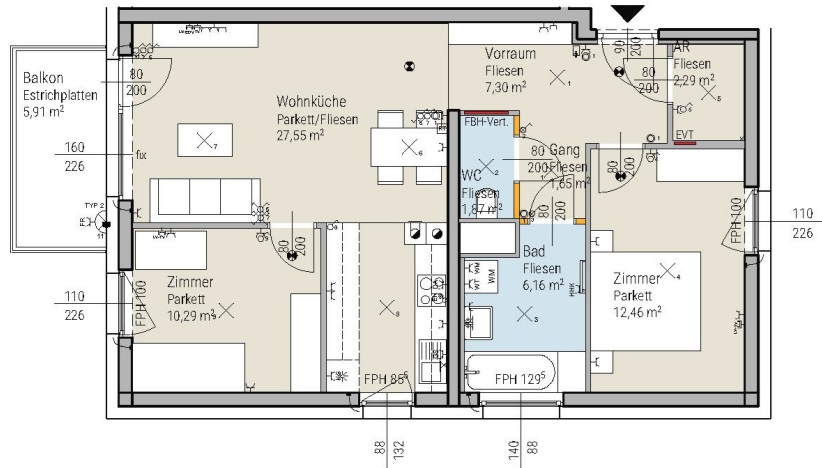


Stiege 2 / I.OG / 6



Übersicht Geschöß

TOP 6	STIEGE 2
Wohnräume	69,57 m ²
Einlagerungsraum	2,57 m ²
Balkon	5,91 m ²
SUMME	78,05 m²



Alle Maße sind Rohbaumaße und sind nicht als Grundlage für die Einrichtung zu verwenden!
Die dargestellte Möblierung wird nicht ausgeführt und stellt lediglich einen Vorschlag des Architekten dar.

Kontakt: 01/505 87 75

www.schoenerezukunft.at