

3134 Reichersdorf, Berggasse 9
Stiege 1
Stock 1.OG



WOHNUNGSDATENBLATT TOP 6

Rechtsform: Miete mit Kaufoption
Beziehbar ab: 01.04.2025

HWB = 28,80 kWh/m²a

4

Anz. Zimmer

81,89

Nutzfläche

2022

Baujahr

Finanzierung

Variante 1

Monatliche Belastung € 860,81

Eigenmittel € 26.481,00

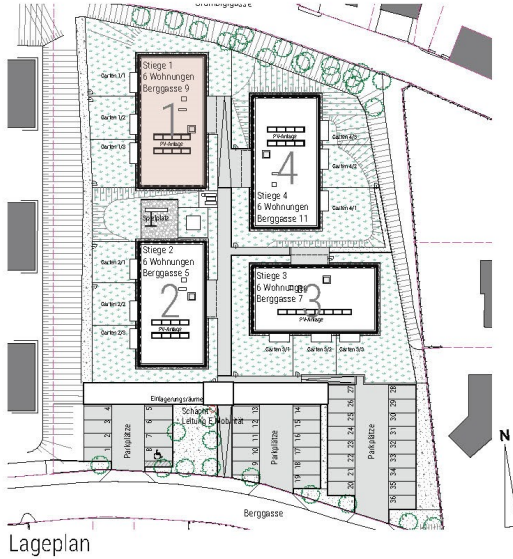
*Miete inkl. KFZ-Abstellplatz, BK und USt., exkl. Heizung und Strom
Wohnzuschuss Modell 2009 möglich*

Weitere Auskünfte

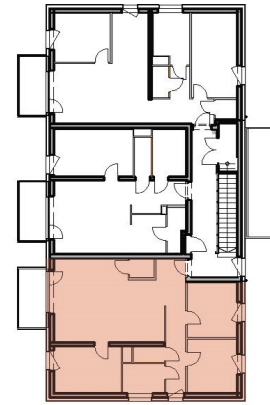
Rafaela STIPPINGER: rafaela.stippinger@schoenerezukunft.at, 01/505 87 75 - 5556



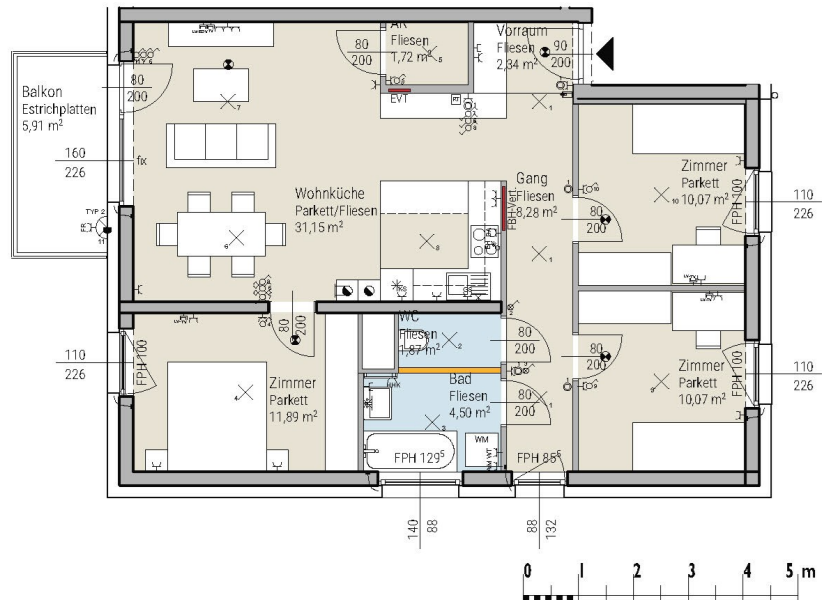
3134, Nußdorf / Reichersdorf - Berggasse 5-11



Stiege 1 / I.OG / 6



TOP 6	STIEGE 1
Wohnräume	81,89 m ²
Einlagerungsraum	2,57 m ²
Balkon	5,91 m ²
SUMME	90,37 m ²



Alle Maße sind Rohbaumaße und sind nicht als Grundlage für die Einrichtung zu verwenden!
Die dargestellte Möblierung wird nicht ausgeführt und stellt lediglich einen Vorschlag des Architekten dar.

Kontakt: 01/505 87 75

www.schoenerezukunft.at