

3100 St. Pölten, Schießstattring 37  
Stiege 1  
Stock 3.OG



## WOHNUNGSDATENBLATT TOP 19

Rechtsform: Miete mit Kaufoption

HWB = 24,10 kWh/m<sup>2</sup>a

**2**

Anz. Zimmer

**55,63**

Nutzfläche

Baujahr

### Finanzierung

Variante 1

Monatliche Belastung 490,00 €

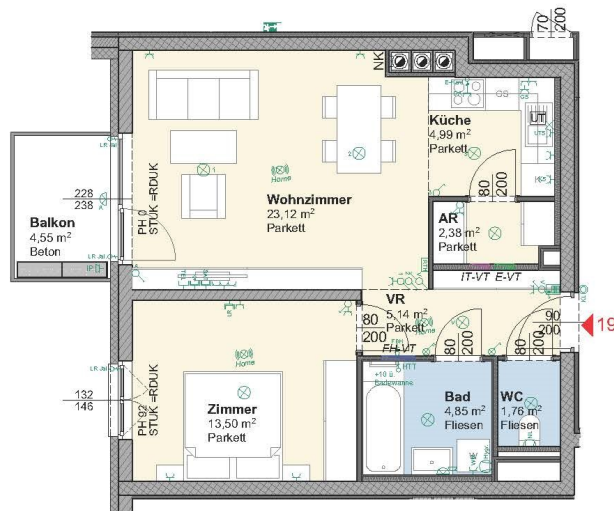
Eigenmittel 20.650,00 €

*Miete inkl. BK und USt., exkl. Heizung und Strom  
Wohnzuschuss Modell 2009 möglich*

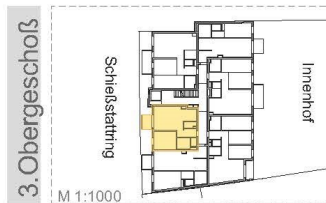
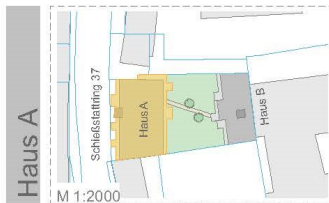
### Weitere Aufkünfte

Wohnservice Niederösterreich: [wohnservice@noel.gv.at](mailto:wohnservice@noel.gv.at), 02742/22133, [www.noe-wohnbau.at](http://www.noe-wohnbau.at)





M 1:100



**Haus A | 3. Obergeschoß**

TOP 19 A	
Wohnräume	55,74 m <sup>2</sup>
Nutzfläche	55,74 m <sup>2</sup>
Balkon	4,55 m <sup>2</sup>
Kellerabteil	3,36 m <sup>2</sup>

Die Wohnungs- und Raumgrößen sind ca. Angaben und können sich aufgrund der Detailplanung ändern. Einrichtung erfolgt lt. Ausstattungsbeschreibung. Heizkörpersymbole sind nicht maßgenau und definieren nur die voraussichtliche Lage. Dieser Plan ist nicht zum Anfertigen von Einbaumöbel geeignet. Naturmaße nehmen!