

3100 St. Pölten, Schießstattring 37  
Stiege A  
Stock 2.OG



## WOHNUNGSDATENBLATT TOP 13

Rechtsform: Miete mit Kaufoption  
Beziehbar ab: 01.09.2024

HWB = 24,10 kWh/m<sup>2</sup>a

**2**

Anz. Zimmer

**55,85**

Nutzfläche

**2021**

Baujahr

### Finanzierung

Variante 1

Monatliche Belastung € 635,00

Eigenmittel € 19.724,72

Variante 2

Monatliche Belastung € 700,00

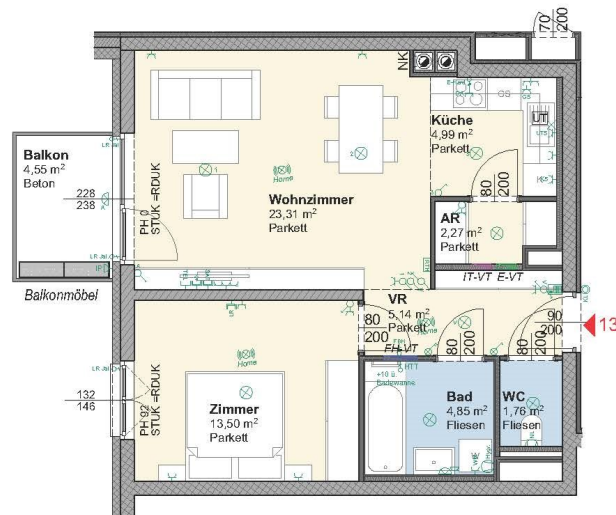
Eigenmittel € 7.000,00

*Miete inkl. Garage, BK und USt., exkl. Heizung und Strom  
Wohnzuschuss Modell 2009 möglich*

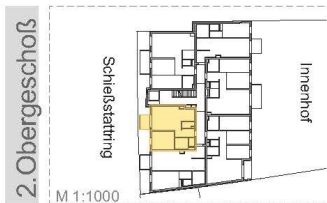
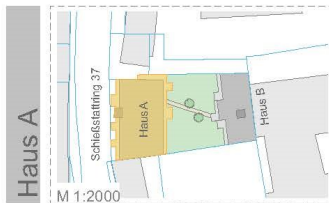
### Weitere Auskünfte

Beratung Wiedervermietung: 01/505 87 75 DW 5555





M 1:100



**Haus A | 2. Obergeschoß**

TOP 13 A	TOP 13 A
Wohnräume	55,82 m <sup>2</sup>
Nutzfläche	55,82 m <sup>2</sup>
Balkonn	4,55 m <sup>2</sup>
Kellerabteil	3,45 m <sup>2</sup>

Die Wohnungs- und Raumgrößen sind ca. Angaben und können sich aufgrund der Detailplanung ändern. Einrichtung erfolgt lt. Ausstattungsbeschreibung. Heizkörpersymbole sind nicht maßgenau und definieren nur die voraussichtliche Lage. Dieser Plan ist nicht zum Anfertigen von Einbaumöbel geeignet. Naturmaße nehmen!