

3100 St. Pölten, Schießstattring 37
Stiege A
Stock 1.OG



WOHNUNGSDATENBLATT TOP 6

Rechtsform: Miete mit Kaufoption
Beziehbar ab: sofort

HWB = 24,10 kWh/m²a

2

Anz. Zimmer

61,03

Nutzfläche

2021

Baujahr

Finanzierung

Variante 1

Monatliche Belastung € 700,99

Eigenmittel € 21.229,00

Variante 2

Monatliche Belastung € 772,00

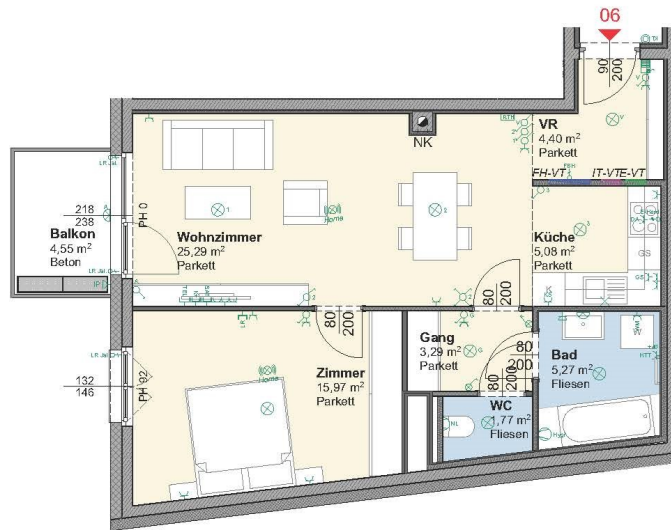
Eigenmittel € 7.000,00

*Miete inkl. Garage, BK und USt., exkl. Heizung und Strom
Wohnzuschuss Modell 2009 möglich*

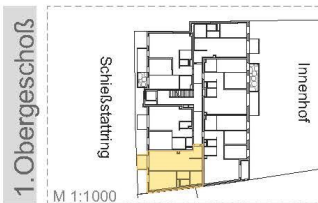
Weitere Auskünfte

Rafaela STIPPINGER: rafaela.stippinger@schoenerezukunft.at, 01/505 87 75 - 5556





M 1:100



Haus A | 1. Obergeschoß

TOP 06		A
Wohnräume		61,07 m ²
Nutzfläche		61,07 m ²
Balkon		4,55 m ²
Keller		1,95 m ²

Die Wohnungs- und Raumgrößen sind ca. Angaben und können sich aufgrund der Detailplanung ändern. Einrichtung erfolgt iL. Ausstattungsbeschreibung. Heizkörpersymbole sind nicht maßgenau und definieren nur die voraussichtliche Lage. Dieser Plan ist nicht zum Anfertigen von Einbaumöbel geeignet. Naturmaße nehmen!