

3701 Großweikersdorf, Badweg 26
Stiege 6



WOHNUNGSDATENBLATT TOP 5

Rechtsform: Miete mit Kaufoption
Beziehbar ab: 01.07.2025

HWB = 26,40 kWh/m²a

3

Anz. Zimmer

84,87

Nutzfläche

2020

Baujahr

Finanzierung

Variante 1

Monatliche Belastung € 1.060,00

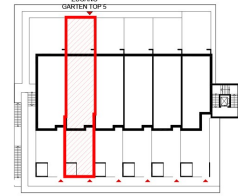
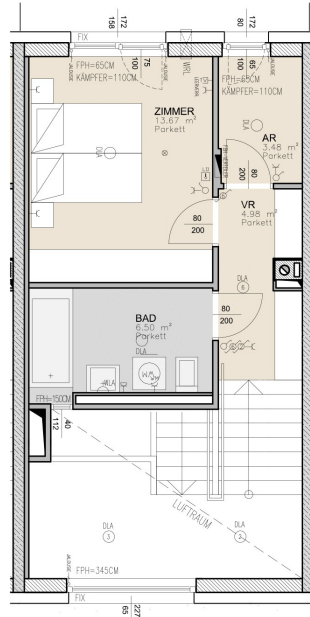
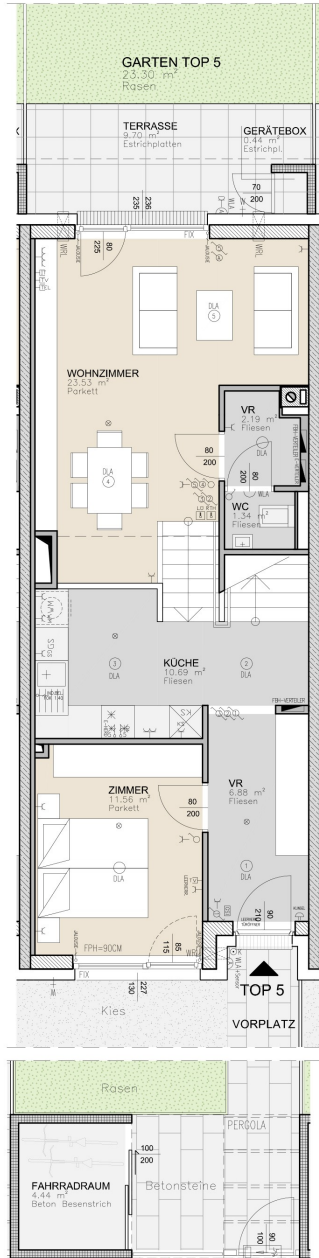
Eigenmittel € 28.227,92

*Miete inkl. BK und USt., exkl. Heizung und Strom
Wohnzuschuss Modell 2009 möglich*

Weitere Auskünfte

Roswitha KÖHLER: 01/505 87 75 DW 5555

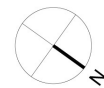




ÜBERSICHT
2. OG

STG 6 | 2.OG | TOP 5

WOHNNUTZFLÄCHE	84,82 m ²
FAHRRADRAUM	4,44 m ²
GERÄTEBOX	0,44 m ²
TERRASSE	9,70 m ²
GARTEN	23,30 m ²
VORPLATZ	38,52 m ²



Datum: 12.3.2020



ALLE MASSE SIND ROHMASSE UND NICHT ALS GRUNDLAGE FÜR DIE EINRICHTUNG ZU VERWENDEN!
DIE DARGESTELLTE MÖBLIERUNG IST LEDIGLICH ALS EINRICHTUNGSVORSCHLAG ZU VERSTEHEN! ÄNDERUNGEN VORBEHALTEN!