

3701 Großweikersdorf, Badweg 26
Stiege 6



WOHNUNGSDATENBLATT TOP 2

Rechtsform: Miete mit Kaufoption
Beziehbar ab: 01.11.2020

HWB = 26,40 kWh/m²a

3

Anz. Zimmer

84,88

Nutzfläche

Baujahr

Finanzierung

Variante 1

Monatliche Belastung 746,00 €

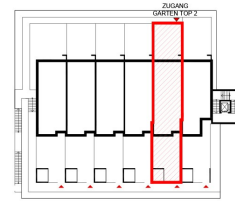
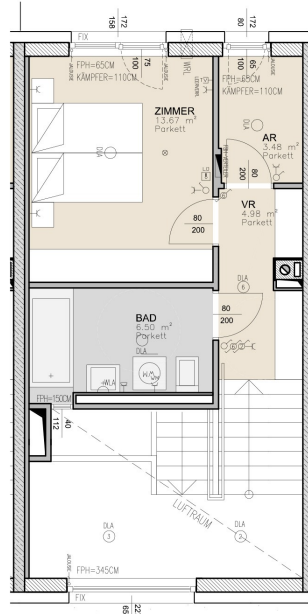
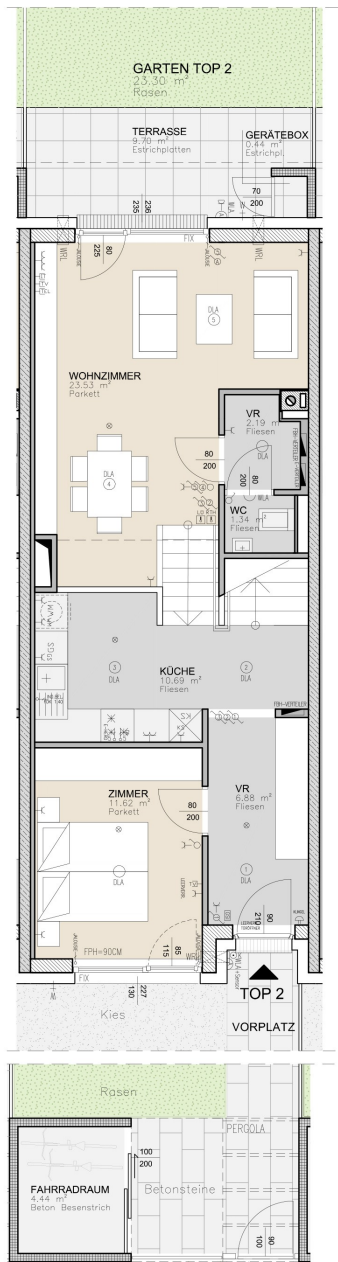
Eigenmittel 29.610,00 €

*Miete inkl. BK und USt., exkl. Heizung und Strom
Wohnzuschuss Modell 2009 möglich*

Weitere Aufkünfte

Wohnservice Niederösterreich: wohnservice@noel.gv.at, 02742/22133, www.noe-wohnbau.at

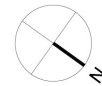




ÜBERSICHT
2. OG

STG 6 | 2.OG | TOP 2

WOHNNUTZFLÄCHE	84,88 m ²
FAHRRADRAUM	4,44 m ²
GERÄTEBOX	0,44 m ²
TERRASSE	9,70 m ²
GARTEN	23,30 m ²
VORPLATZ	38,52 m ²



Datum: 12.3.2020

0 1m 5m

ALLE MASSE SIND ROHMASSE UND NICHT ALS GRUNDLAGE FÜR DIE EINRICHTUNG ZU VERWENDEN!
DIE DARGESTELLTE MÖBLIERUNG IST LEDIGLICH ALS EINRICHTUNGSVORSCHLAG ZU VERSTEHEN ! ÄNDERUNGEN VORBEHALTEN !

Kontakt: 01/505 87 75 DW 0

www.schoenerezukunft.at