

3400 Klosterneuburg, Alleestraße 1c
Stiege 2
Stock 1.OG



WOHNUNGSDATENBLATT TOP 10

Rechtsform: Miete mit Kaufoption
Beziehbar ab: 01.09.2025

HWB = 25,90 kWh/m²a

2

Anz. Zimmer

58,42

Nutzfläche

2021

Baujahr

Finanzierung

Variante 1

Monatliche Belastung € 992,00

Eigenmittel € 37.950,00

*Miete inkl. Garage, BK und USt., exkl. Heizung und Strom
Wohnzuschuss Modell 2009 möglich*

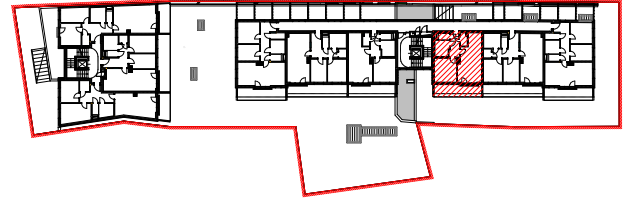
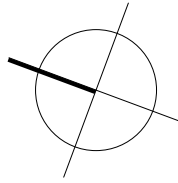
Weitere Auskünfte

Roswitha KÖHLER: 01/505 87 75 DW 5555



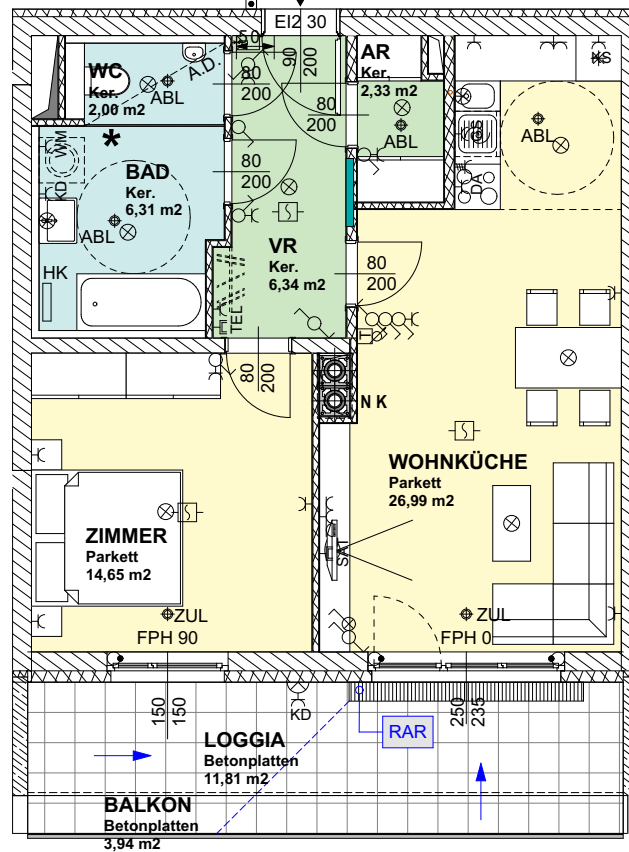
TOP 2/10
I. STOCK

M 1:100



WNF	58,62 m²
LOGGIA	11,81 m ²
BALKON	3,94 m ²

TOP 2/10



MASSE PRÜFEN, NATURMASSE NEHMEN! ALLE MASSE SIND ROHBAUMASSE UND NICHT ALS GRUNDLAGE FÜR DIE EINRICHTUNG ZUVERWENDEN! VORBEHALTLICH ARCHITEKTONISCH UND TECHNISCH NOTWENDIGER ÄNDERUNGEN. DIE DARGESTELLTEN EINRICHTUNGSGEGENSTÄNDE SIND LEDIGLICH EIN EINRICHTUNGSVORSCHLAG DES PLANERS!