

3364 Neuhofen an der Ybbs, Johannesstraße 44



WOHNUNGSDATENBLATT

RH 5

Rechtsform: Miete mit Kaufoption

HWB = 30,30 kWh/m²a

4

Anz. Zimmer

101,47

Nutzfläche

Baujahr

Finanzierung

Variante 1

Monatliche Belastung 713,00 €

Eigenmittel 27.500,00 €

Wohnzuschuss Modell 2009 möglich

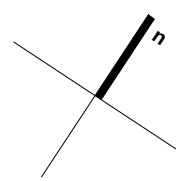
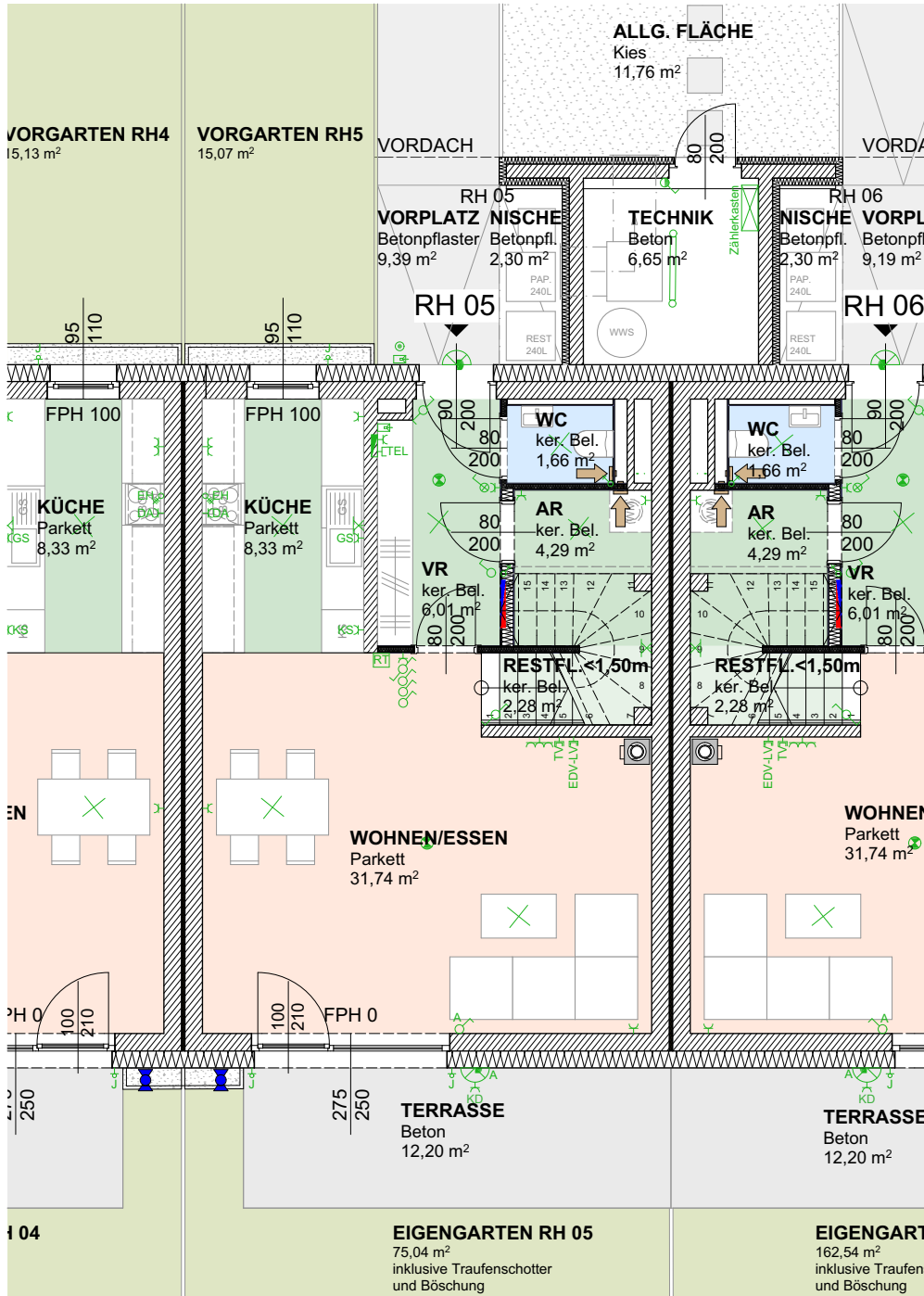
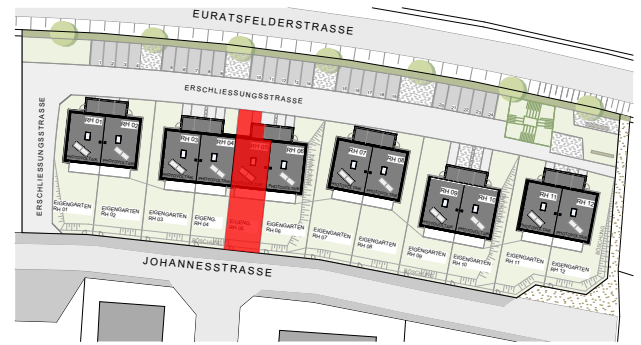
Weitere Aufkünfte

Beratung Neubau: 01/505 87 75 - DW 5588



RH 05
ERDGESCHOSS
M 1:100

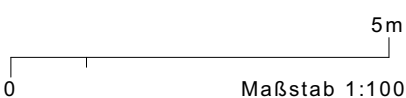
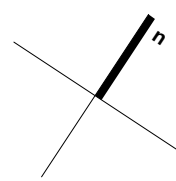
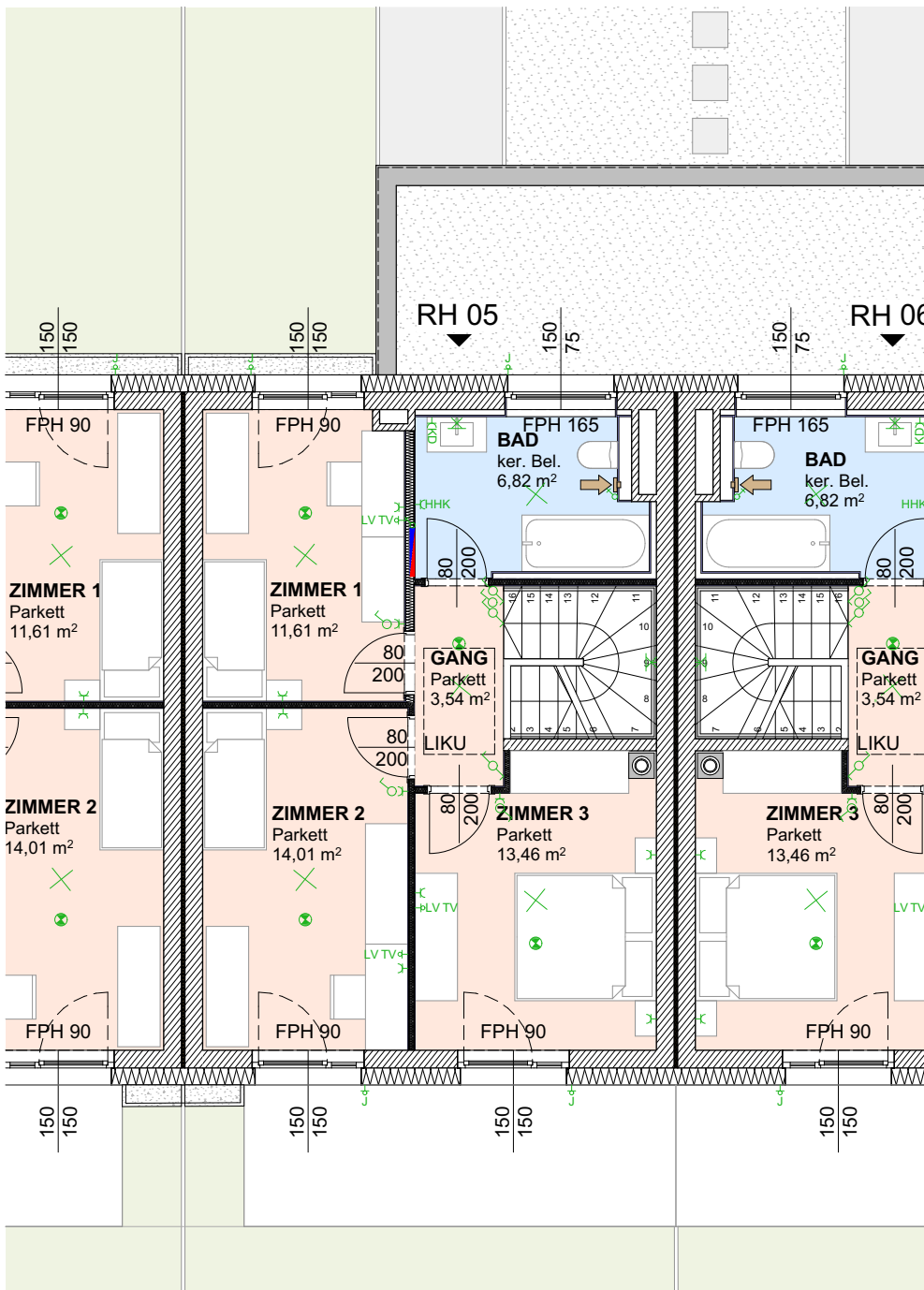
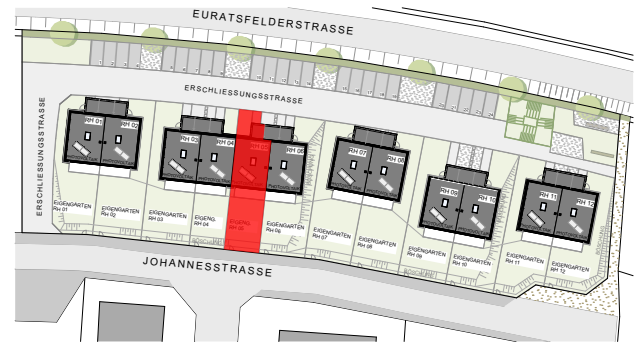
WNFL EG	52,03 m ²
WNFL GESAMT	101,47 m²
NISCHE	2,30 m ²
VORPLATZ	9,39 m ²
TERRASSE	12,20 m ²
EIGENGARTEN	75,04 m ²
VORGARTEN	15,07 m ²



MASSE PRÜFEN, NATURMASSE NEHMEN! ALLE MASSE SIND ROHBAUMASSE UND NICHT ALS GRUNDLAGE FÜR DIE EINRICHTUNG ZU VERWENDEN! SÄMTLICHE ÄNDERUNGEN VORBEHALTEN! DIE DARGESTELLTEN EINRICHTUNGSGEGENSTÄNDE SIND LEDIGLICH EIN EINRICHTUNGSVORSCHLAG DES PLANERS!

RH 05
 OBERGESCHOSS
 M 1:100

WNFL OG	49,44 m ²
WNFL GESAMT	101,47 m ²



MASSE PRÜFEN, NATURMASSE NEHMEN! ALLE MASSE SIND ROHBAUMASSE UND NICHT ALS GRUNDLAGE FÜR DIE EINRICHTUNG ZU VERWENDEN! SÄMTLICHE ÄNDERUNGEN VORBEHALTEN! DIE DARGESTELLTEN EINRICHTUNGSGEGENSTÄNDE SIND LEDIGLICH EIN EINRICHTUNGSVORSCHLAG DES PLANERS!