

3463 Stetteldorf am Wagram, Haarhüttengasse 4
Stock EG



WOHNUNGSDATENBLATT TOP 3

Rechtsform: Miete mit Kaufoption
Beziehbar ab: 01.07.2025

HWB = 27,30 kWh/m²a

3
Anz. Zimmer

74,09
Nutzfläche

2021
Baujahr

Finanzierung

Variante 1

Monatliche Belastung € 882,00

Eigenmittel € 28.510,50

*Miete inkl. KFZ-Abstellplatz, BK und USt., exkl. Heizung und Strom
Wohnzuschuss Modell 2009 möglich*

Weitere Auskünfte

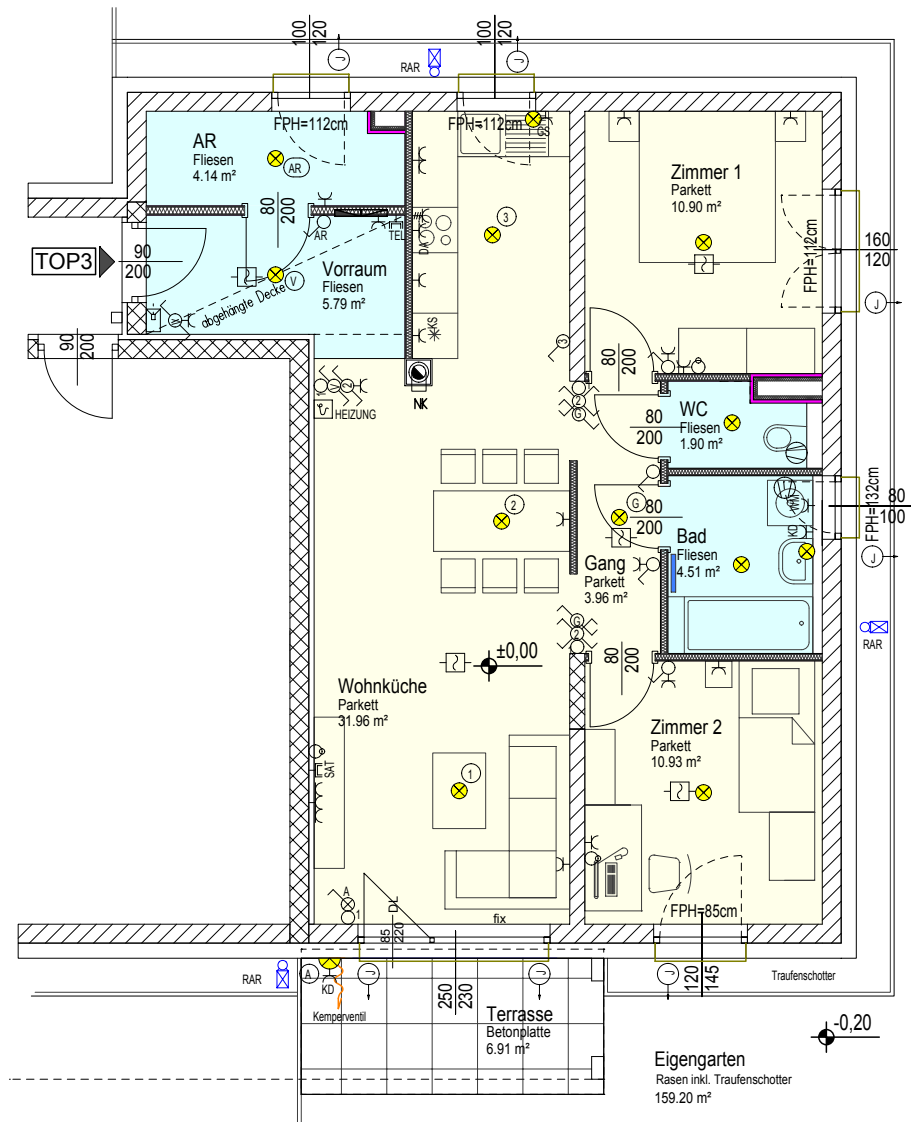
Roswitha KÖHLER: 01/505 87 75 DW 5555



ERDGESCHOSS

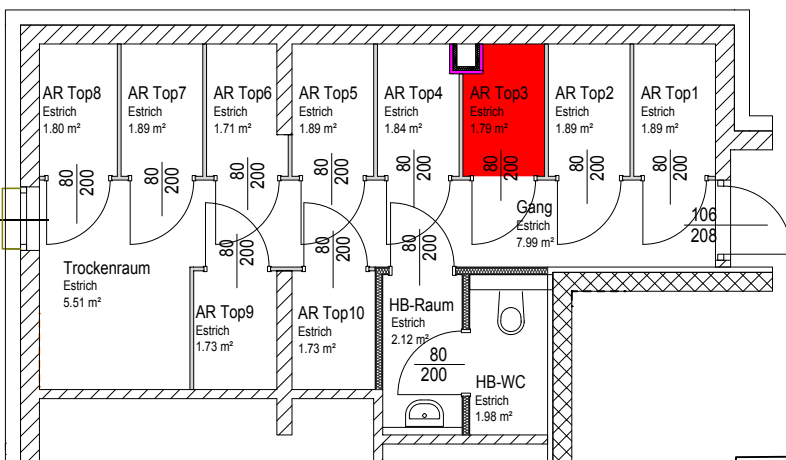
EG	TOP 03
WNF:	74,09m ²
TERRASSE:	6,91m ²
EIGENGARTEN:	159,20m ²
EINLAGERUNGSRAUM/AR:	1,79m ²

Maßstab= 1:100



GRUNDRISS NEBENRÄUME

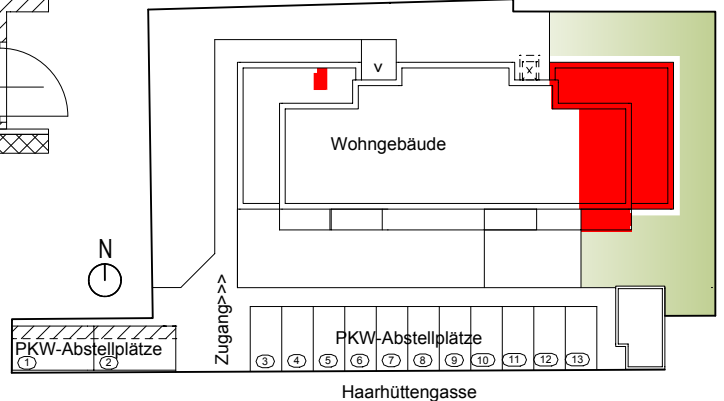
Maßstab= 1:100



LEGENDE

- STAHLBETON
- ZIEGELMAUERWERK
- GIPSKARTONSTÄNDERWAND
- SBZ-PLANZIEGEL

LAGE ÜBERSICHT (MASSSTABSLOS) -STELLPLATZ/ EIGENGARTEN



ALLE MASSE SIND ROHBAUMASSE UND NICHT ALS GRUNDLAGE FÜR DIE EINRICHTUNG ZU VERWENDEN! DIE DARGESTELLTE MÖBLIERUNG WIRD NICHT AUSGEFÜHRT UND STELLT LEDIGLICH EINEN VORSCHLAG DES ARCHITAKTEN DAR!