

3040 Neulengbach, Liechtensteinstraße 5
Stiege 2
Stock EG



WOHNUNGSDATENBLATT TOP 2

Rechtsform: Miete mit Kaufoption
Beziehbar ab: 01.11.2024

HWB = 31,88 kWh/m²a

2

Anz. Zimmer

62,23

Nutzfläche

2020

Baujahr

Finanzierung

Variante 1

Monatliche Belastung € 774,00

Eigenmittel € 25.450,66

*Miete inkl. BK und USt., exkl. Heizung und Strom
Wohnzuschuss Modell 2009 möglich*

Weitere Auskünfte

Rafaela STIPPINGER: rafaela.stippinger@schoenerezukunft.at, 01/505 87 75 - 5556



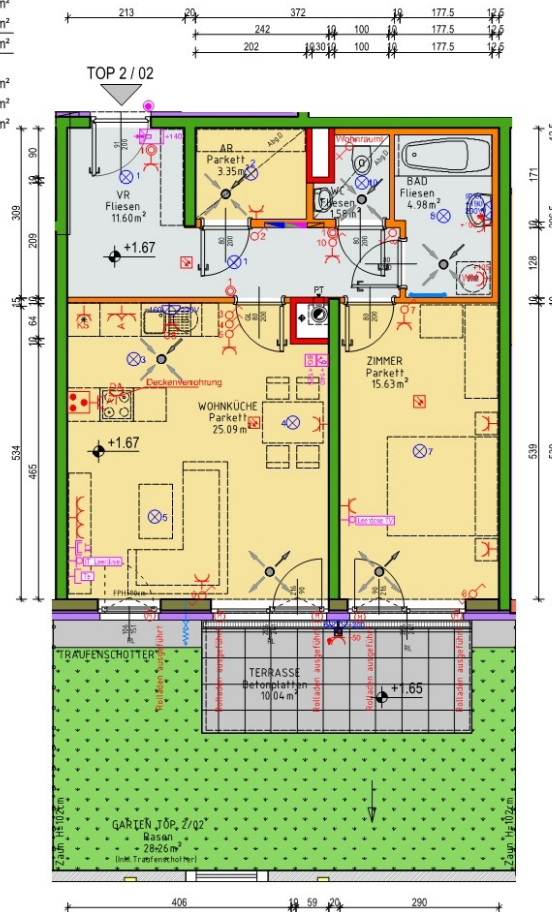
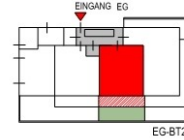
3040 Neulengbach, Liechtensteinstrasse 106



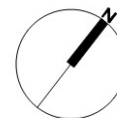
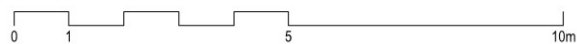
TOP 2 / 02

VORRAUM	=	11.60 m ²
WC	=	1.58 m ²
WOHNKÜCHE	=	25.09 m ²
ABSTELLRAUM	=	3.35 m ²
BAD	=	4.98 m ²
ZIMMER	=	15.63 m ²
WOHNNUTZFLÄCHE	=	62.23 m²

TERRASSE	=	10.04 m ²
GARTEN TOP 2 / 02	=	28.26 m ²
KELLERABTEIL 2 / 02	=	2.90 m ²



- WÄRMEDÄMMUNG
- ORTBETON
- STAHLBETON
- ZIEGEL MWK
- EI90
- GIPSKARTON
- HOLZBODEN
- FLIESEN
- ASPHALTBETON
- BETONPLATTEN
- EIGENGÄRTEN



ALLE MASSE SIND ROHBAUMASSE UND NICHT ALS GRUNDLAGE FÜR DIE EINRICHTUNG ZU VERWENDEN. SÄMTLICHE ÄNDERUNGEN VORBEHALTEN. DIE DARGESTELLTEN EINRICHTUNGSGEGENSTÄNDE SIND LEDIGLICH EIN EINRICHTUNGSVORSCHLAG DES PLANERS.