

3040 Neulengbach, Liechtensteinstraße 106
Stiege 1
Stock DG



WOHNUNGSDATENBLATT TOP 9

Rechtsform: Miete mit Kaufoption

HWB = 31,02 kWh/m²a

3

Anz. Zimmer

74,66

Nutzfläche

2020

Baujahr

Finanzierung

Variante 1

Monatliche Belastung 764,00 €

Eigenmittel 34.850,00 €

*Miete inkl. BK und USt., exkl. Heizung und Strom
Wohnzuschuss Modell 2009 möglich*

Weitere Aufkünfte

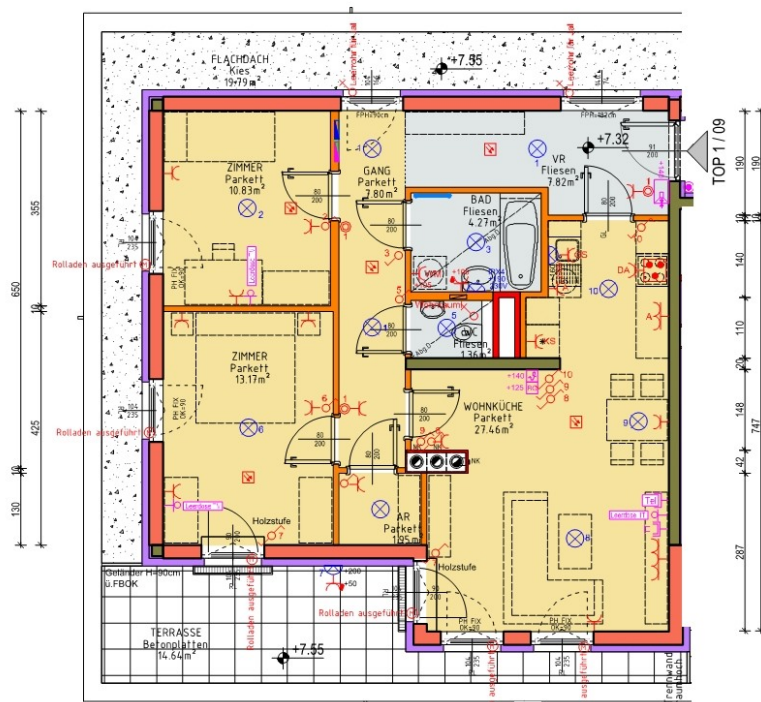
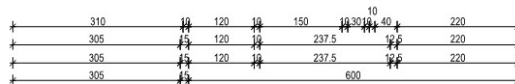
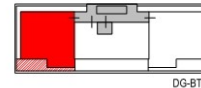
Wohnservice Niederösterreich: wohnservice@noel.gv.at, 02742/22133, www.noe-wohnbau.at



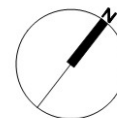
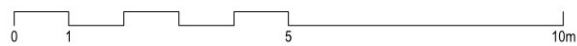
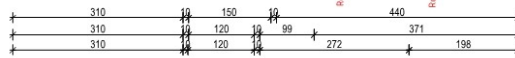
3040 Neulengbach, Liechtensteinstrasse 106

TOP 1 / 09

VORRAUM	=	7.82 m ²
GANG	=	7.80 m ²
WC	=	1.36 m ²
WOHNKÜCHE	=	27.46 m ²
ABSTELLRAUM	=	1.95 m ²
BAD	=	4.27 m ²
ZIMMER	=	10.83 m ²
ZIMMER	=	13.17 m ²
WOHNNUTZFLÄCHE	=	74.66 m²
TERRASSE	=	14.64 m ²
KELLERABTEIL 1 / 09	=	2.84 m ²



- WÄRMEDÄMMUNG
- ORTBETON
- STAHLBETON
- ZIEGEL MWK
- E190
- GIPSKARTON
- HOLZBODEN
- FLIESEN
- FEINSTEINZEUG
- ESTRICH VERS.
- BETONPLATTEN
- SCHOTTER DACH



ALLE MASSE SIND ROHBAUMASSE UND NICHT ALS GRUNDLAGE FÜR DIE EINRICHTUNG ZU VERWENDEN. SÄMTLICHE ÄNDERUNGEN VORBEHALTEN. DIE DARGESTELLTEN EINRICHTUNGSGEGENSTÄNDE SIND LEDIGLICH EIN EINRICHTUNGSVORSCHLAG DES PLANERS.