

3542 Gföhl, Kreuzgasse 19



WOHNUNGSDATENBLATT

RH 4

Rechtsform: Miete mit Kaufoption

HWB = 25,30 kWh/m²a

4

Anz. Zimmer

105,87

Nutzfläche

2020

Baujahr

Finanzierung

Variante 1

Monatliche Belastung 864,00 €

Eigenmittel 48.470,00 €

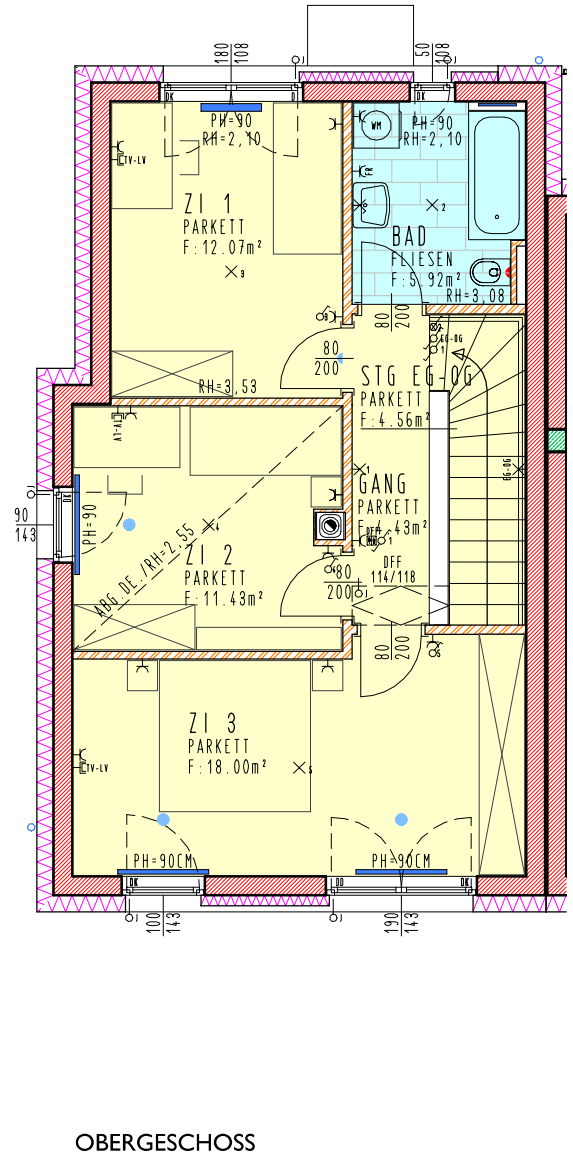
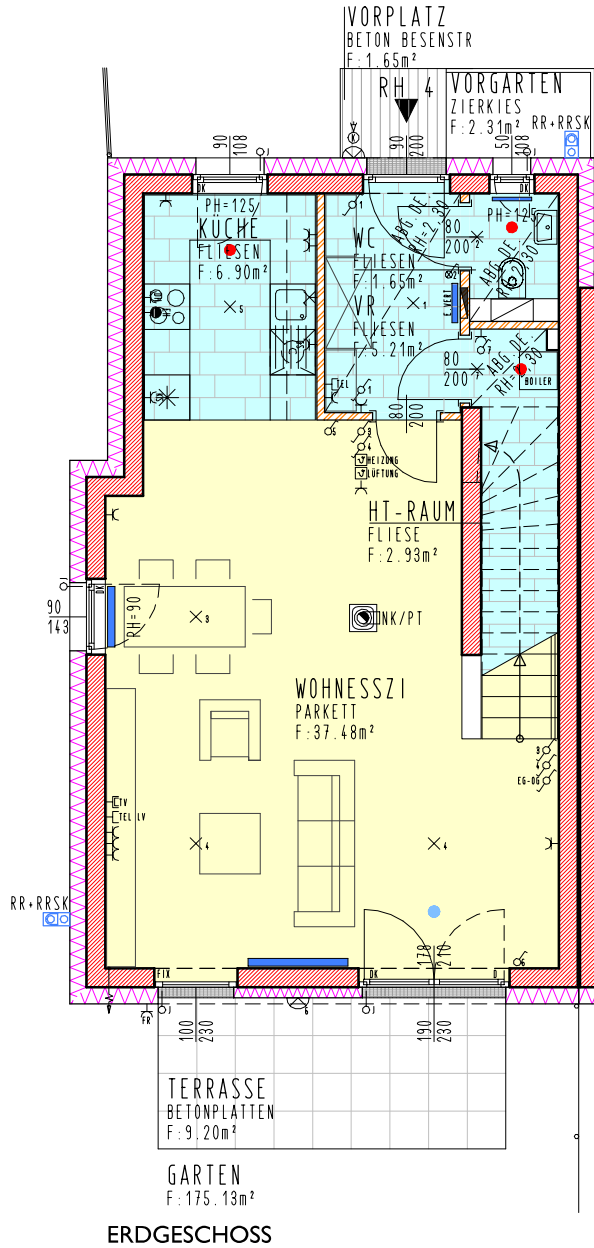
*Miete inkl. KFZ-Abstellplatz, BK und USt., exkl. Heizung und Strom
Wohnzuschuss Modell 2009 möglich*

Weitere Aufkünfte

Wohnservice Niederösterreich: wohnservice@noel.gv.at, 02742/22133, www.noe-wohnbau.at



HAUS B / RH 4



LEGENDE:

- ZIEGEL
- STAHLBETON
- GIPSKARTON
- DÄMMUNG
- PARKETT
- FLIESE
- BETON BESENSTRICH

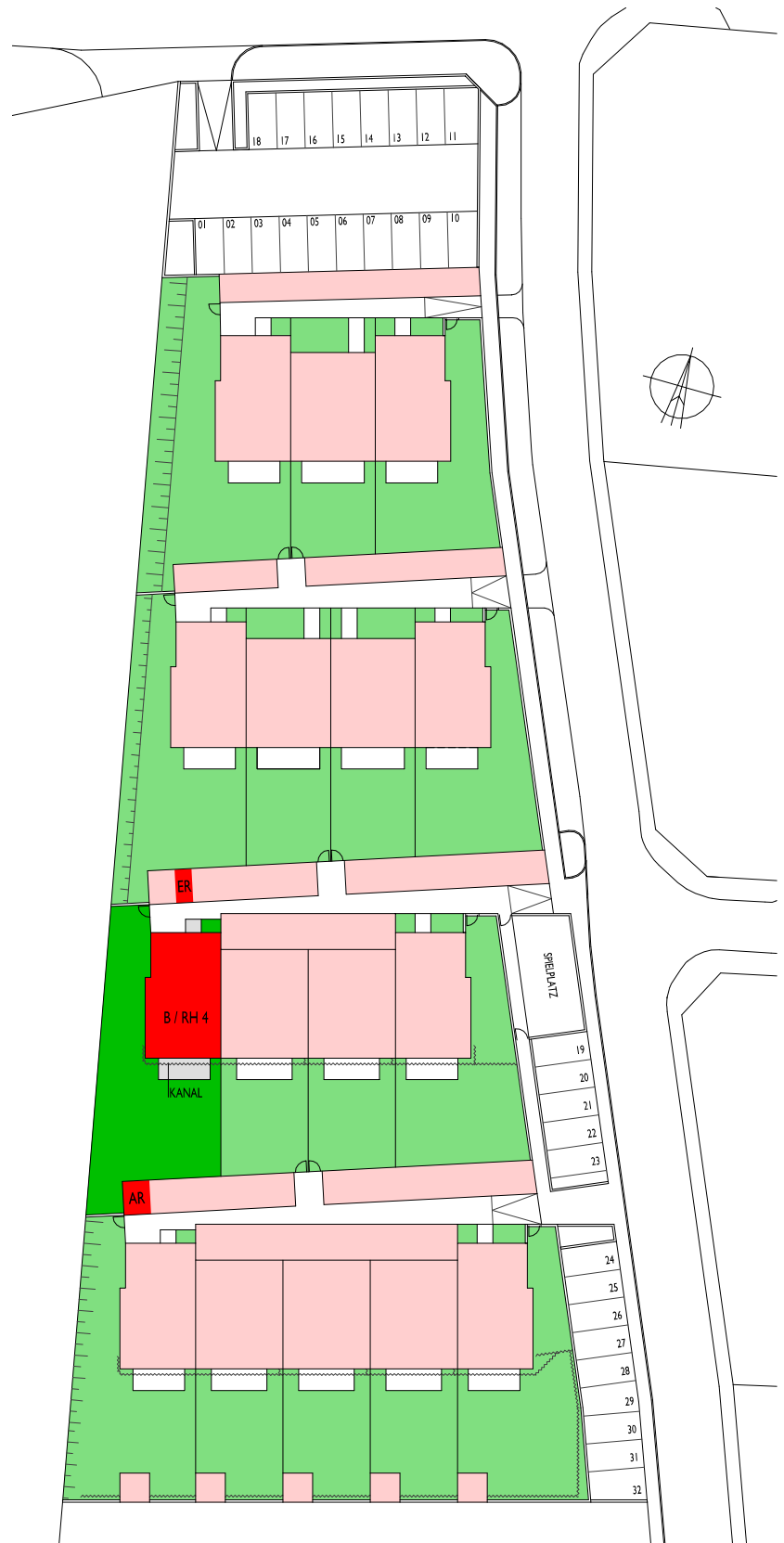


ALLE MASSE SIND ROHBAUMASSE UND NICHT ALS GRUNDLAGE FÜR DIE EINRICHTUNG ZU VERWENDEN! DIE DARGESTELLTE MÖBLIERUNG WIRD NICHT AUSGEFÜHRT UND STELLT LEDIGLICH EINEN VORSCHLAG DES ARCHITECTEN DAR!

HAUS B / RH 4

HAUS B / RH 4

WNF:	106.02 m ²
EINLAGERUNGSR.:	3.98 m ²
AR-GARTEN:	5.30 m ²
TERRASSE:	9.20 m ²
VORPLATZ:	1.65 m ²
VORGARTEN:	2.31 m ²
GARTEN:	175.13 m ²



0 5 10 25