

3340 Waidhofen an der Ybbs, Vorgartenstraße 8/706  
Stiege 7  
Stock EG



## WOHNUNGSDATENBLATT TOP 706

Rechtsform: Miete mit Kaufoption  
Beziehbar ab: 01.05.2020

HWB = 22,80 kWh/m<sup>2</sup>a

**3**  
Anz. Zimmer

**77,94**  
Nutzfläche

**2019**  
Baujahr

### Finanzierung

Variante 1

Monatliche Belastung 706,82 €

Eigenmittel 14.631,00 €

*Miete inkl. Garage, BK und USt., exkl. Heizung und Strom  
Wohnzuschuss Modell 2009 möglich*

Eine Besichtigung ist mit den derzeitigen Mietern, Fam. White erreichbar unter 0676 3644769 zu vereinbaren.

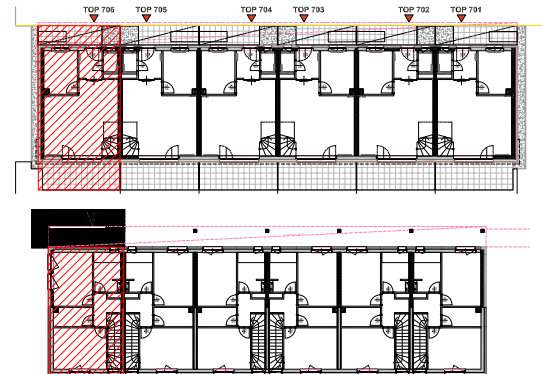
### Weitere Aufkünfte

Beratung Wiedervermietung: 01/505 87 75 DW 5555

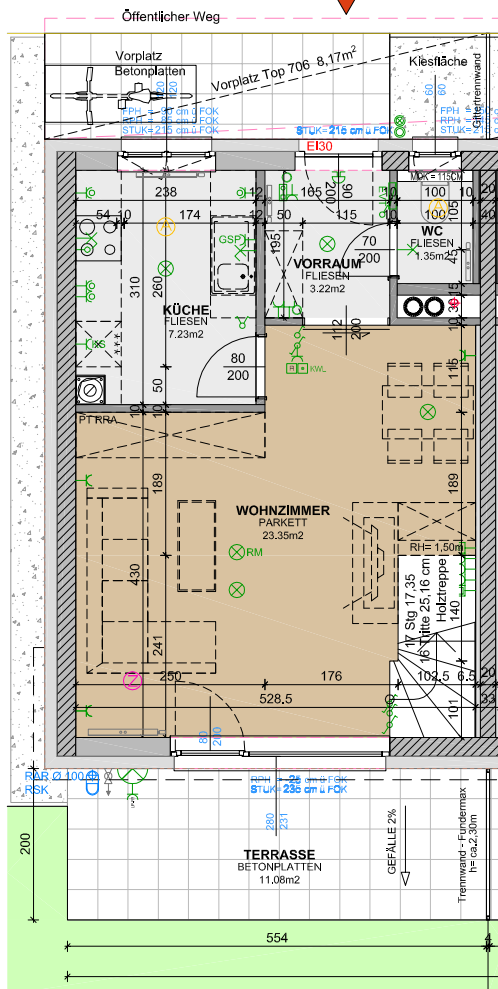


## Stiege 7 - Erdgeschoss und I. Obergeschoss Top 706

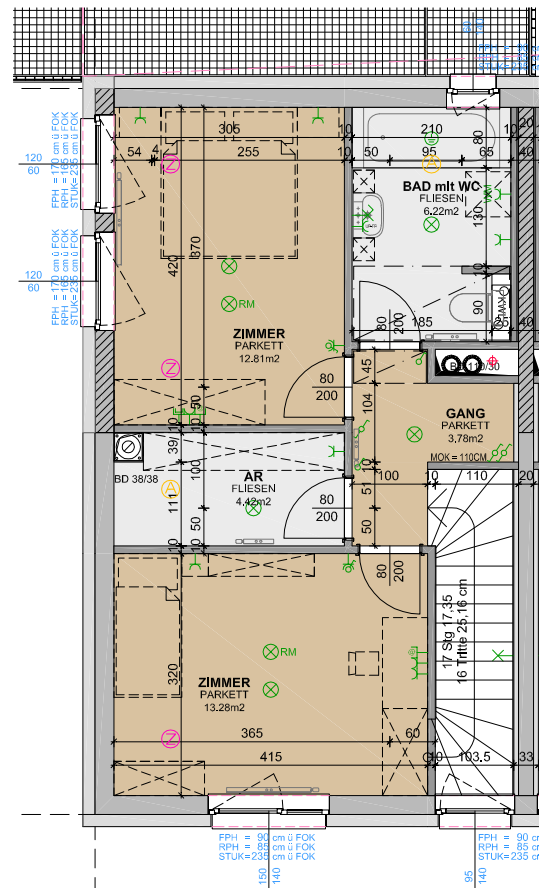
<b>WNFL</b>	<b>75,66 m<sup>2</sup></b>
<b>TERRASSE</b>	<b>11,08 m<sup>2</sup></b>
<b>EIGENGARTEN</b>	<b>79,22 m<sup>2</sup></b>
<b>VORPLATZ</b>	<b>8,17 m<sup>2</sup></b>



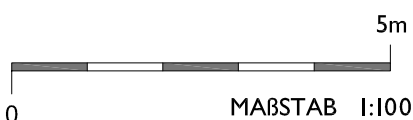
### TOP 706



Erdgeschoss



1. Obergeschoss



MASSE PRÜFEN, NATURMASSE NEHMEN! ALLE MASSE SIND ROHBAUMASSE UND NICHT ALS GRUNDLAGE FÜR DIE EINRICHTUNG ZU VERWENDEN! VORBEHALTLICH ARCHITEKTONISCH UND TECHNISCH NOTWENDIGER ÄNDERUNGEN. DIE DARGESTELLTEN EINRICHTUNGSGEGENSTÄNDE SIND LEDIGLICH EIN EINRICHTUNGSVORSCHLAG DES PLANERS!