

3340 Waidhofen an der Ybbs, Vorgartenstraße 8/702
Stiege 7
Stock EG



WOHNUNGSDATENBLATT TOP 702

Rechtsform: Miete mit Kaufoption

HWB = 22,80 kWh/m²a

3

Anz. Zimmer

78,09

Nutzfläche

2019

Baujahr

Finanzierung

Variante 1

Monatliche Belastung 706,81 €

Eigenmittel 14.783,00 €

*Miete inkl. Garage, BK und USt., exkl. Heizung und Strom
Wohnzuschuss Modell 2009 möglich*

Weitere Aufkünfte

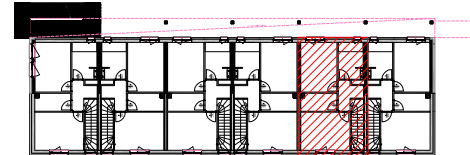
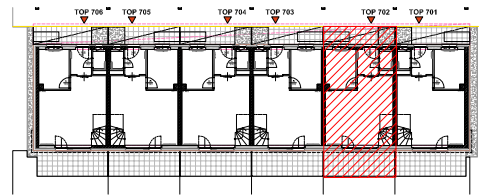
Beratung Wiedervermietung: 01/505 87 75 DW 5555



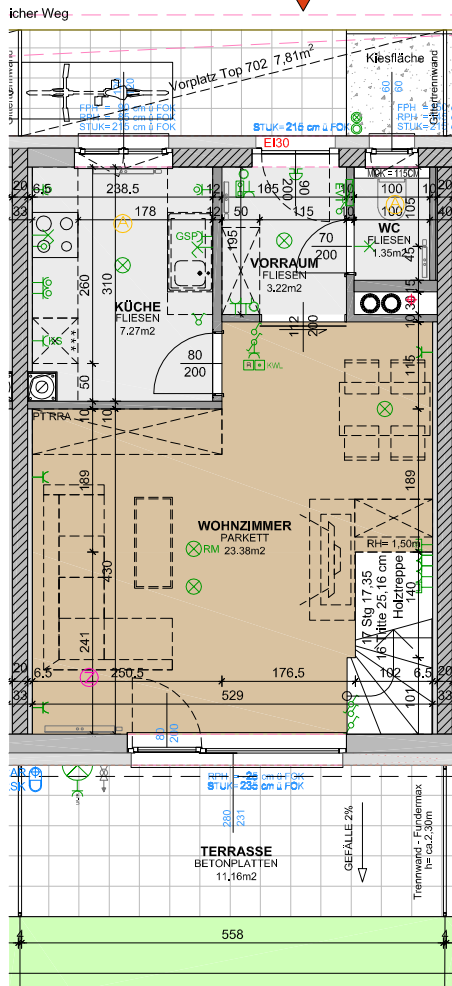
3340 Waidhofen an der Ybbs, Vorgartenstraße 6

Stiege 7 - Erdgeschoss und I. Obergeschoss Top 702

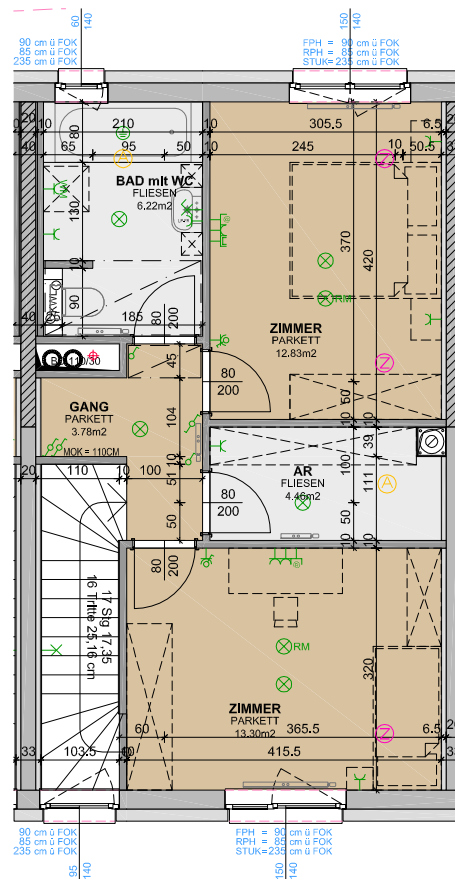
WNFL	75,81 m²
TERRASSE	11,16 m ²
EIGENGARTEN	69,34 m ²
VORPLATZ	7,81 m ²



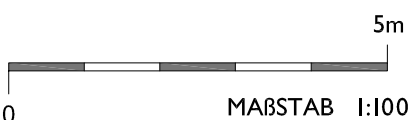
TOP 702



Erdgeschoss



1. Obergeschoss



MASSE PRÜFEN, NATURMASSE NEHMEN! ALLE MASSE SIND ROHBAUMASSE UND NICHT ALS GRUNDLAGE FÜR DIE EINRICHTUNG ZU VERWENDEN! VORBEHALTLICH ARCHITEKTONISCH UND TECHNISCH NOTWENDIGER ÄNDERUNGEN. DIE DARGESTELLTEN EINRICHTUNGSGEGENSTÄNDE SIND LEDIGLICH EIN EINRICHTUNGSVORSCHLAG DES PLANERS!