

2063 Zwingendorf, Bahnstraßensiedlung 347
Stock 1.OG



WOHNUNGSDATENBLATT TOP 5

Rechtsform: Miete mit Kaufoption

HWB = 21,90 kWh/m²a

3

Anz. Zimmer

72,8

Nutzfläche

2018

Baujahr

Finanzierung

Variante 1

Monatliche Belastung € 888,65

Eigenmittel € 8.858,00

Variante 2

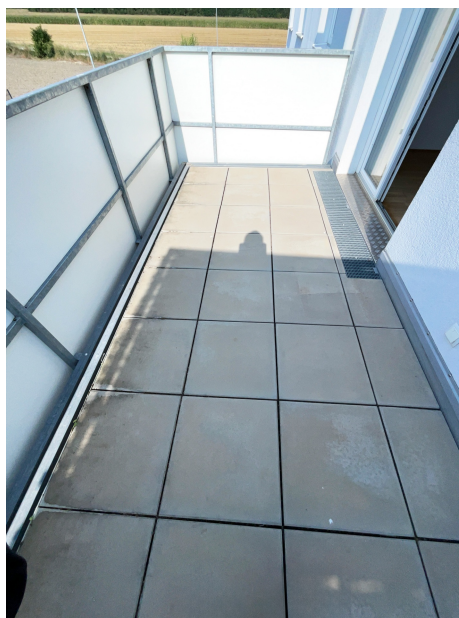
Monatliche Belastung € 925,00

Eigenmittel € 3.000,00

*Miete inkl. BK und USt., exkl. Heizung und Strom
Wohnzuschuss Modell 2009 möglich*

Weitere Auskünfte

Roswitha KÖHLER: 01/505 87 75 DW 5555

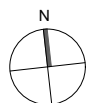
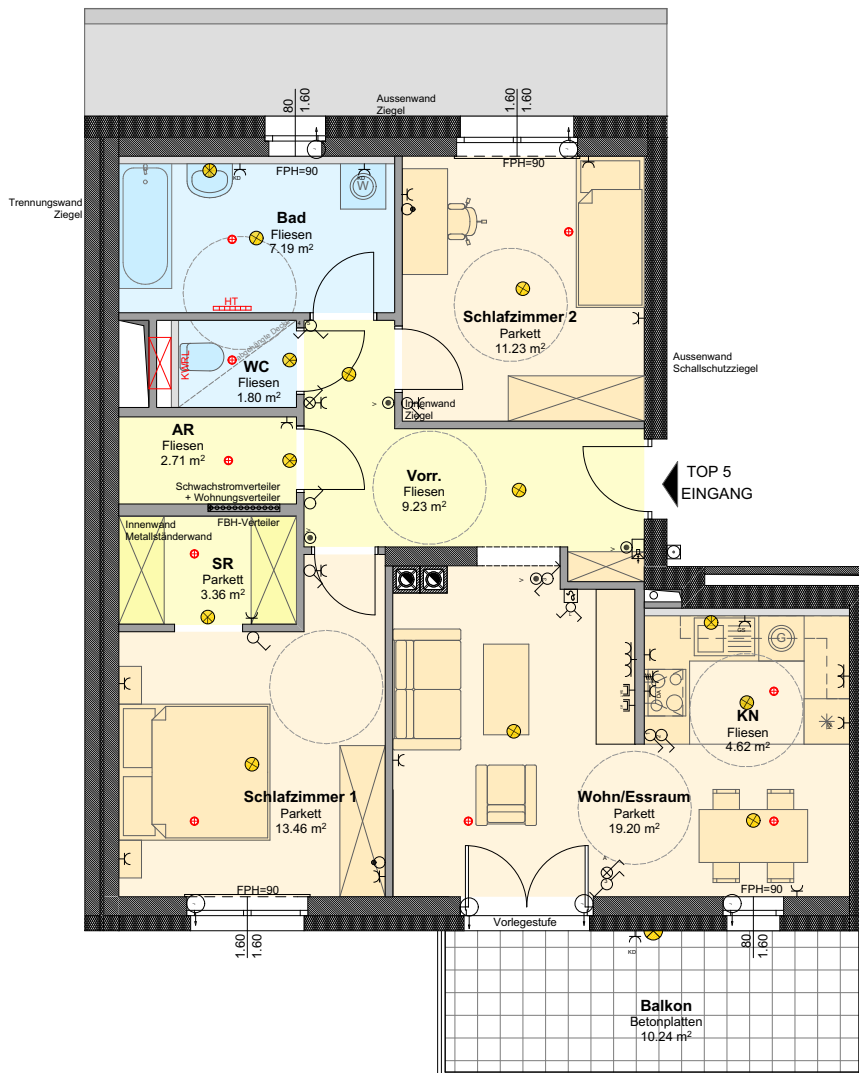


TOP 5
1.OG

WOHNUNG TYP D



WNFL	72,80 m ²
Balkon	10,24 m ²



MASSE PRÜFEN, NATURMASSE NEHMEN! ALLE MASSE SIND ROHBAUMASSE UND NICHT ALS GRUNDLAGE FÜR DIE EINRICHTUNG ZUVERWENDEN! SÄMTLICHE ÄNDERUNGEN VORBEHALTEN! DIE DARGESTELLTEN EINRICHTUNGSGEGENSTÄNDE SIND LEDIGLICH EIN EINRICHTUNGSVOESCHLAG DES PLANERS!