

2000 Stockerau, Landstraße 13  
Stiege 1  
Stock 3.OG



## WOHNUNGSDATENBLATT TOP 8

Rechtsform: Miete mit Kaufoption  
Beziehbar ab: 01.04.2025

HWB = 22,80 kWh/m<sup>2</sup>a

**2**

Anz. Zimmer

**62,67**

Nutzfläche

**2018**

Baujahr

### Finanzierung

Variante 1

Monatliche Belastung € 956,45

Eigenmittel € 29.844,55

*Miete inkl. Garage, BK und USt., exkl. Heizung und Strom  
Wohnzuschuss Modell 2009 möglich*

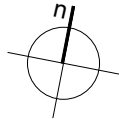
### Weitere Auskünfte

Roswitha KÖHLER: 01/505 87 75 DW 5555



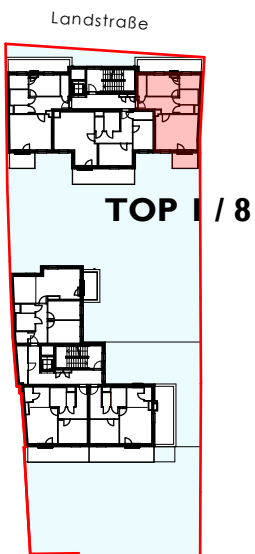
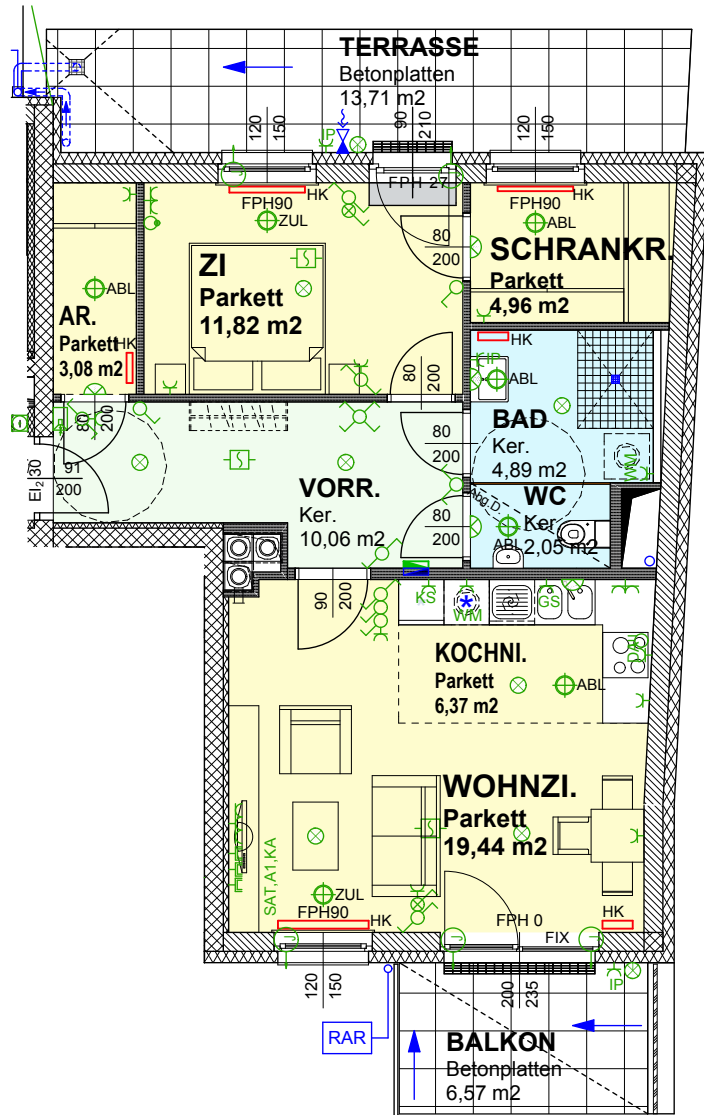
TOP I / 8  
3. STOCK

M 1:100



<b>WNFL</b>	<b>62,67 m<sup>2</sup></b>
BALKON	6,57 m <sup>2</sup>
TERR:	13,71 m <sup>2</sup>

TOP I / 8



MASSE PRÜFEN, NATURMASSE NEHMEN! ALLE MASSE SIND ROHBAUMASSE UND NICHT ALS GRUNDLAGE FÜR DIE EINRICHTUNG ZUVERWENDEN! VORBEHALTLICH ARCHITEKTONISCH UND TECHNISCH NOTWENDIGER ÄNDERUNGEN. DIE DARGESTELLTEN EINRICHTUNGSGEGENSTÄNDE SIND LEDIGLICH EIN EINRICHTUNGSVORSCHLAG DES PLANERS!