

3452 Heiligeneich, Wiener Landstrasse 11
Stiege 4
Stock 2.OG



WOHNUNGSDATENBLATT TOP 10

Rechtsform: Miete mit Kaufoption
Beziehbar ab: sofort

HWB = 21,00 kWh/m²a

4

Anz. Zimmer

91,72

Nutzfläche

2017

Baujahr

Finanzierung

Variante 1

Monatliche Belastung € 1.265,88

Eigenmittel € 21.820,00

*Miete inkl. Garage, BK und USt., exkl. Heizung und Strom
Wohnzuschuss Modell 2009 möglich*

Weitere Auskünfte

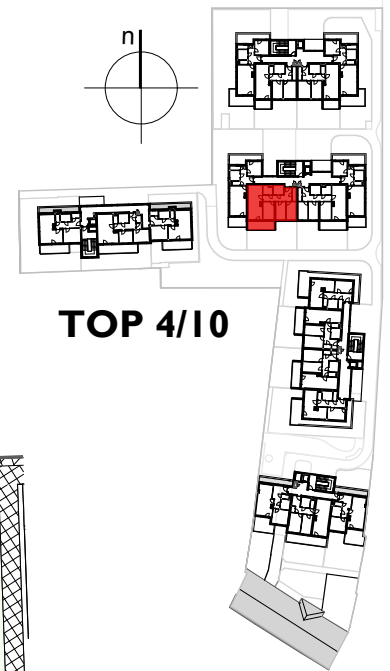
Beratung Wiedervermietung: 01/505 87 75 DW 5555



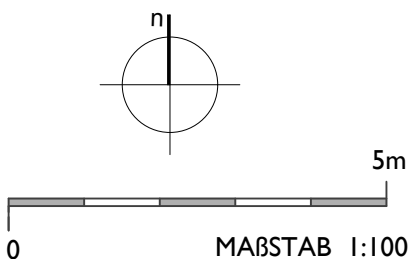
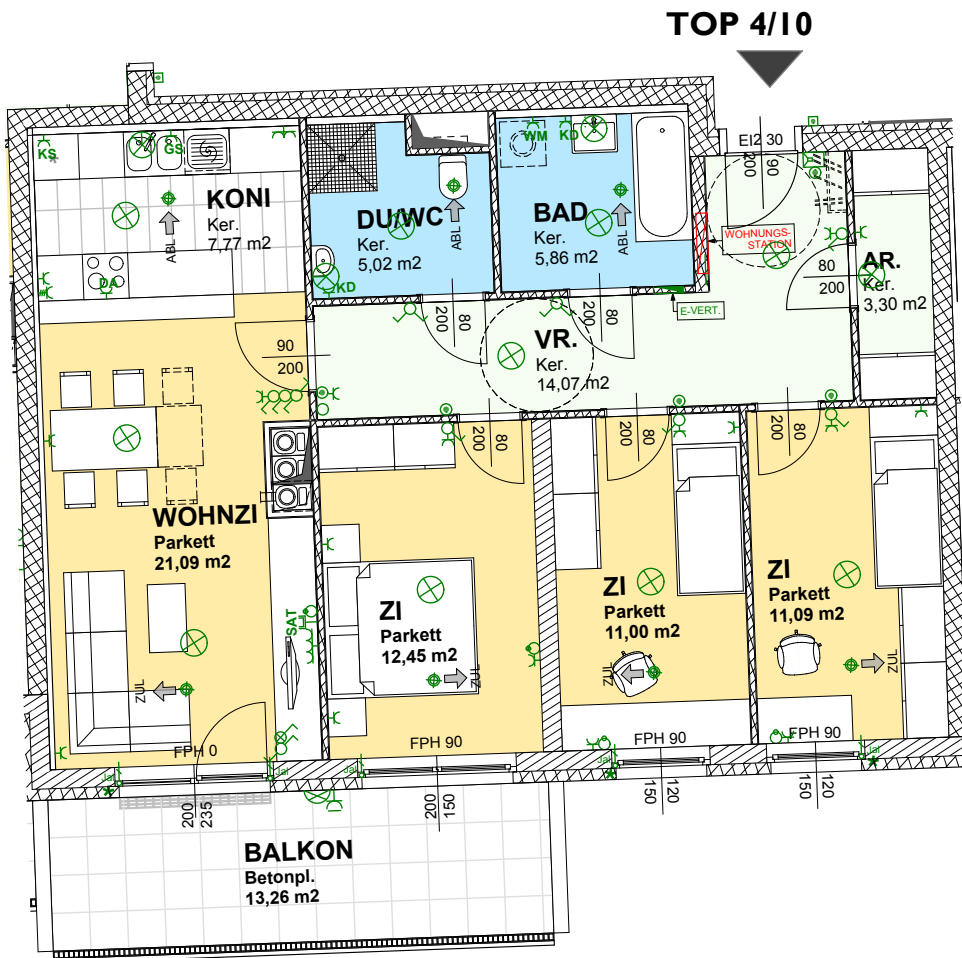
TOP 4/10
2. STOCK

M 1:100

WNFL	91,65 m²
BALKON	13,26 m²



TOP 4/10



MASSE PRÜFEN, NATURMASSE NEHMEN! ALLE MASSE SIND ROHBAUMASSE UND NICHT ALS GRUNDLAGE FÜR DIE EINRICHTUNG ZUVERWENDEN! VORBEHALTLICH ARCHITEKTONISCH UND TECHNISCH NOTWENDIGER ÄNDERUNGEN. DIE DARGESTELLTEN EINRICHTUNGSGEGENSTÄNDE SIND LEDIGLICH EIN EINRICHTUNGSVORSCHLAG DES PLANERS!