

3452 Heiligeneich, Wiener Landstrasse 11
Stiege 4
Stock 1.OG



WOHNUNGSDATENBLATT TOP 8

Rechtsform: Miete mit Kaufoption
Beziehbar ab: sofort

HWB = 30,00 kWh/m²a

3

Anz. Zimmer

78,66

Nutzfläche

2017

Baujahr

Finanzierung

Variante 1

Monatliche Belastung € 1.040,00

Eigenmittel € 17.850,33

*Miete inkl. Garage, BK und USt., exkl. Heizung und Strom
Wohnzuschuss Modell 2009 möglich*

Weitere Auskünfte

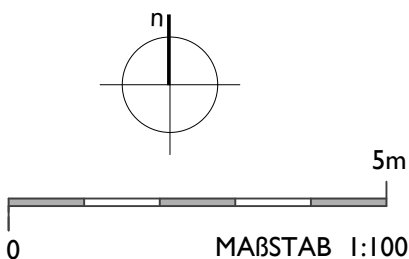
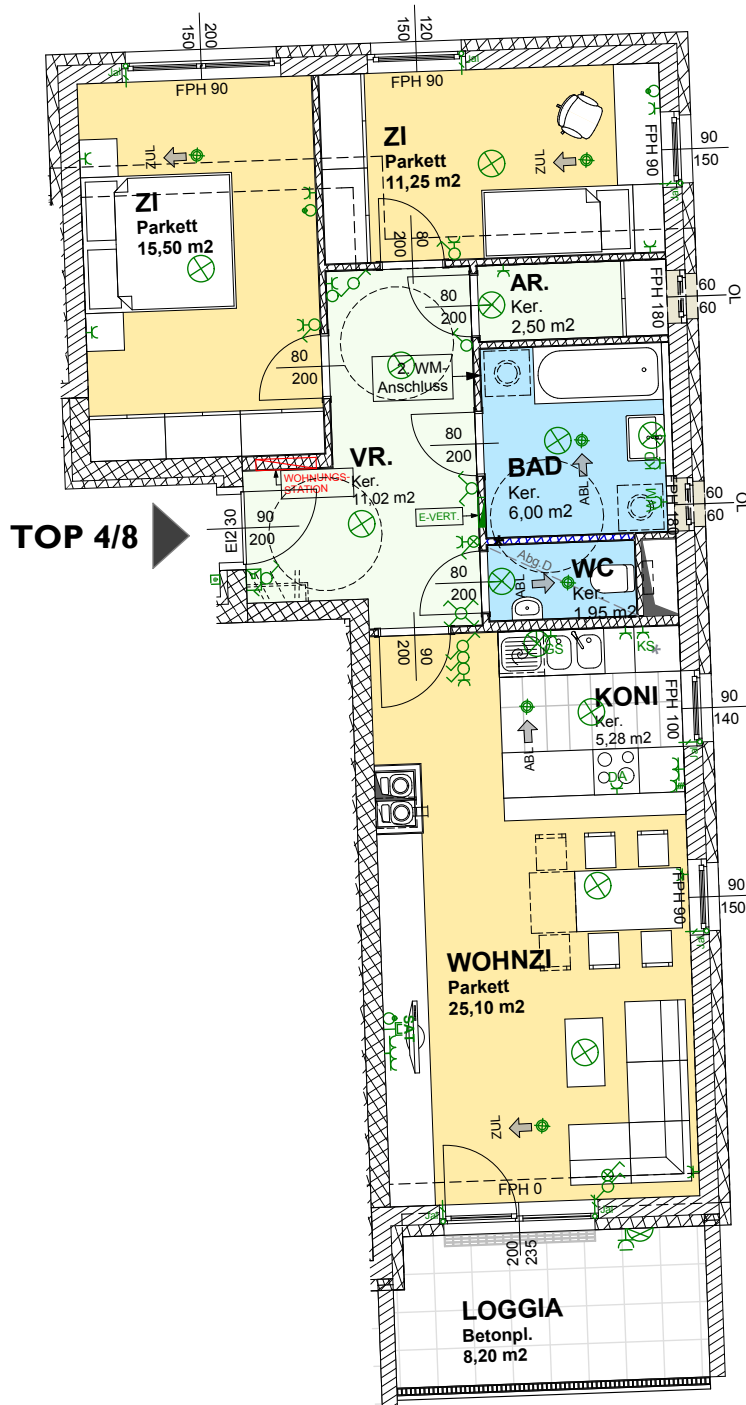
Rafaela STIPPINGER: rafaela.stippinger@schoenerezukunft.at, 01/505 87 75 - 5556



TOP 4/8
I. STOCK

M 1:100

WNFL	78,60 m²
LOGGIA	8,20 m²



MASSE PRÜFEN, NATURMASSE NEHMEN! ALLE MASSE SIND ROHBAUMASSE UND NICHT ALS GRUNDLAGE FÜR DIE EINRICHTUNG ZUVERWENDEN! VORBEHALTLICH ARCHITEKTONISCH UND TECHNISCH NOTWENDIGER ÄNDERUNGEN. DIE DARGESTELLTEN EINRICHTUNGS-GEGENSTÄNDE SIND LEDIGLICH EIN EINRICHTUNGSVORSCHLAG DES PLANERS!