

3100 St. Pölten, Kudlichstraße 56
Stiege 2
Stock EG



WOHNUNGSDATENBLATT TOP 4

Rechtsform: Miete mit Kaufoption
Beziehbar ab: 01.03.2025

HWB = 19,30 kWh/m²a

2

Anz. Zimmer

58,16

Nutzfläche

2016

Baujahr

Finanzierung

Variante 1

Monatliche Belastung € 835,95

Eigenmittel € 21.552,74

*Miete inkl. Garage, BK und USt., exkl. Heizung und Strom
Wohnzuschuss Modell 2009 möglich*

Weitere Auskünfte

Rafaela STIPPINGER: rafaela.stippinger@schoenerezukunft.at, 01/505 87 75 - 5556





Haus 2
mit 12 Wohnungen

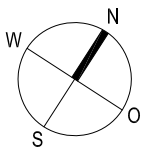
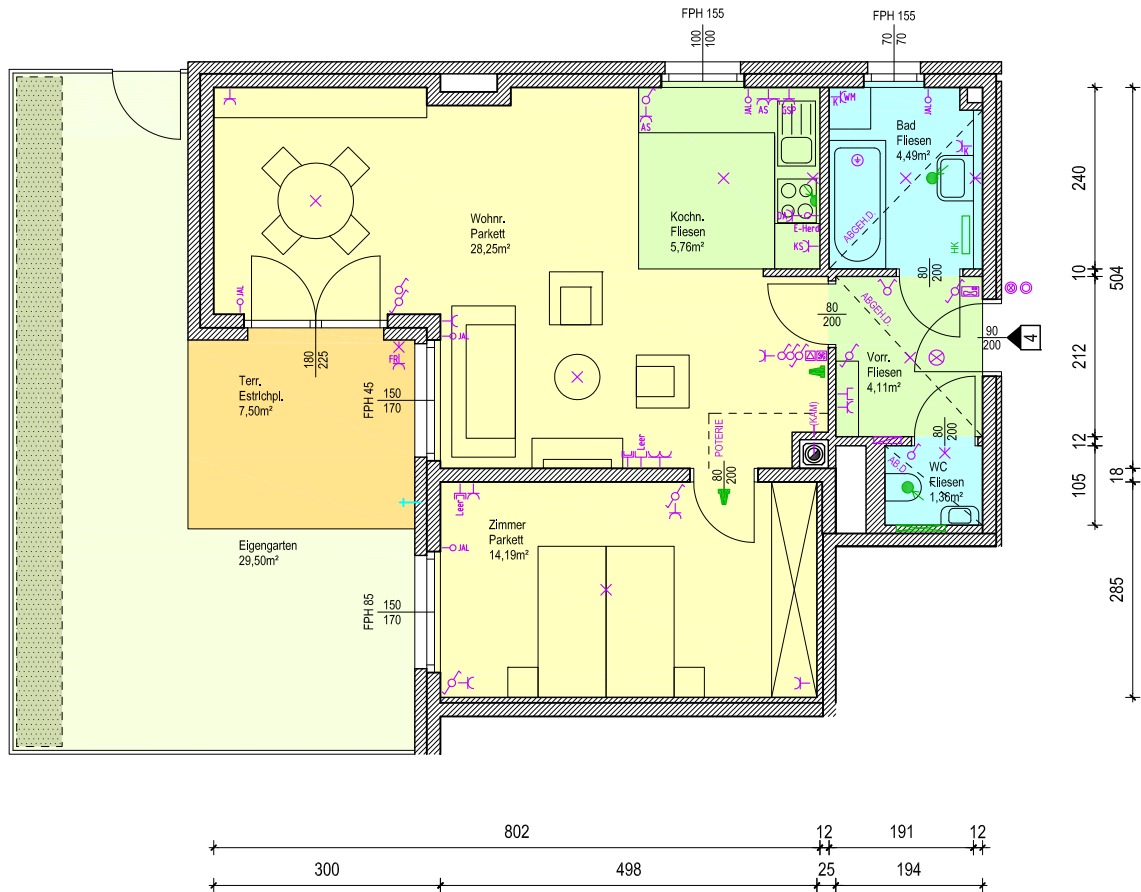
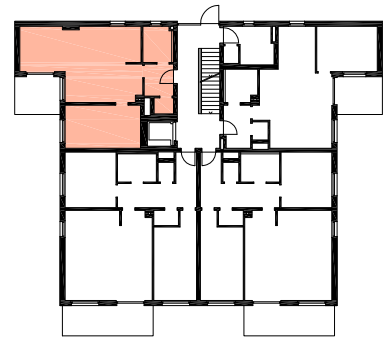
TOP 4

EG

WNFL 58,16 m²

TERRASSE 7,50 m²

GARTEN 29,50 m²



0 1 2 5m
Maßstab 1:100

MASSE PRÜFEN, NATURMASSE NEHMEN! ALLE MASSE SIND ROHBAUMASSE UND NICHT ALS GRUNDLAGE FÜR DIE EINRICHTUNG ZU VERWENDEN! SÄMTLICHE ÄNDERUNGEN VORBEHALTEN! DIE DARGESTELLTEN EINRICHTUNGSGEGENSTÄNDE SIND LEDIGLICH EIN EINRICHTUNGSVORSCHLAG DES PLANERS!