

3033 Altengbach, Prinzbachstraße 2
Stiege 1
Stock 3.OG



WOHNUNGSDATENBLATT TOP 23

Rechtsform: Miete mit Kaufoption
Beziehbar ab: 01.04.2025

HWB = 33,80 kWh/m²a

3
Anz. Zimmer

76,7
Nutzfläche

2016
Baujahr

Finanzierung

Variante 1

Monatliche Belastung € 943,92

Eigenmittel € 26.950,32

*Miete inkl. Garage, BK und USt., exkl. Heizung und Strom
Wohnzuschuss Modell 2009 möglich*

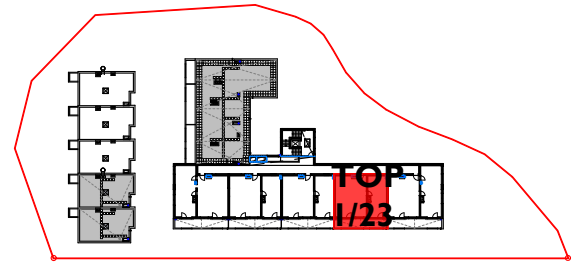
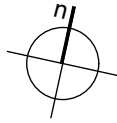
Weitere Auskünfte

Rafaela STIPPINGER: rafaela.stippinger@schoenerezukunft.at, 01/505 87 75 - 5556

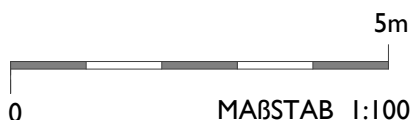
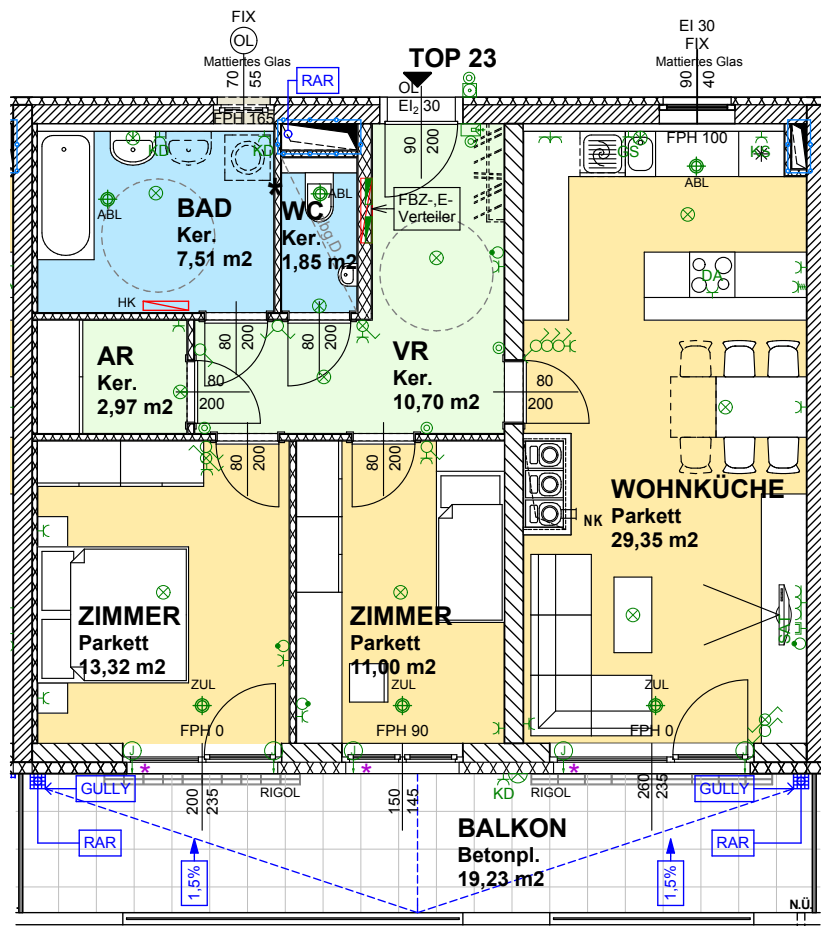


TOP I / 23
EBENE +3

M 1:100



WNFL	76,70 m²
BALKON	19,23 m²



MASSE PRÜFEN, NATURMASSE NEHMEN! ALLE MASSE SIND ROHBAUMASSE UND NICHT ALS GRUNDLAGE FÜR DIE EINRICHTUNG ZUVERWENDEN! VORBEHALTLICH ARCHITEKTONISCH UND TECHNISCH NOTWENDIGER ÄNDERUNGEN. DIE DARGESTELLTEN EINRICHTUNGSGEGENSTÄNDE SIND LEDIGLICH EIN EINRICHTUNGSVORSCHLAG DES PLANERS!