

3950 Gmünd, Alois Fegerl-Gasse 2
Stiege 1



WOHNUNGSDATENBLATT TOP 5

Rechtsform: Miete mit Kaufoption

2

Anz. Zimmer

50,35

Nutzfläche

2014

Baujahr

Finanzierung

Variante 1

Monatliche Belastung € 590,00

Eigenmittel € 8.239,00

*Miete inkl. KFZ-Abstellplatz, BK und USt., exkl. Heizung und Strom
Wohnzuschuss Modell 2009 möglich*

Weitere Auskünfte

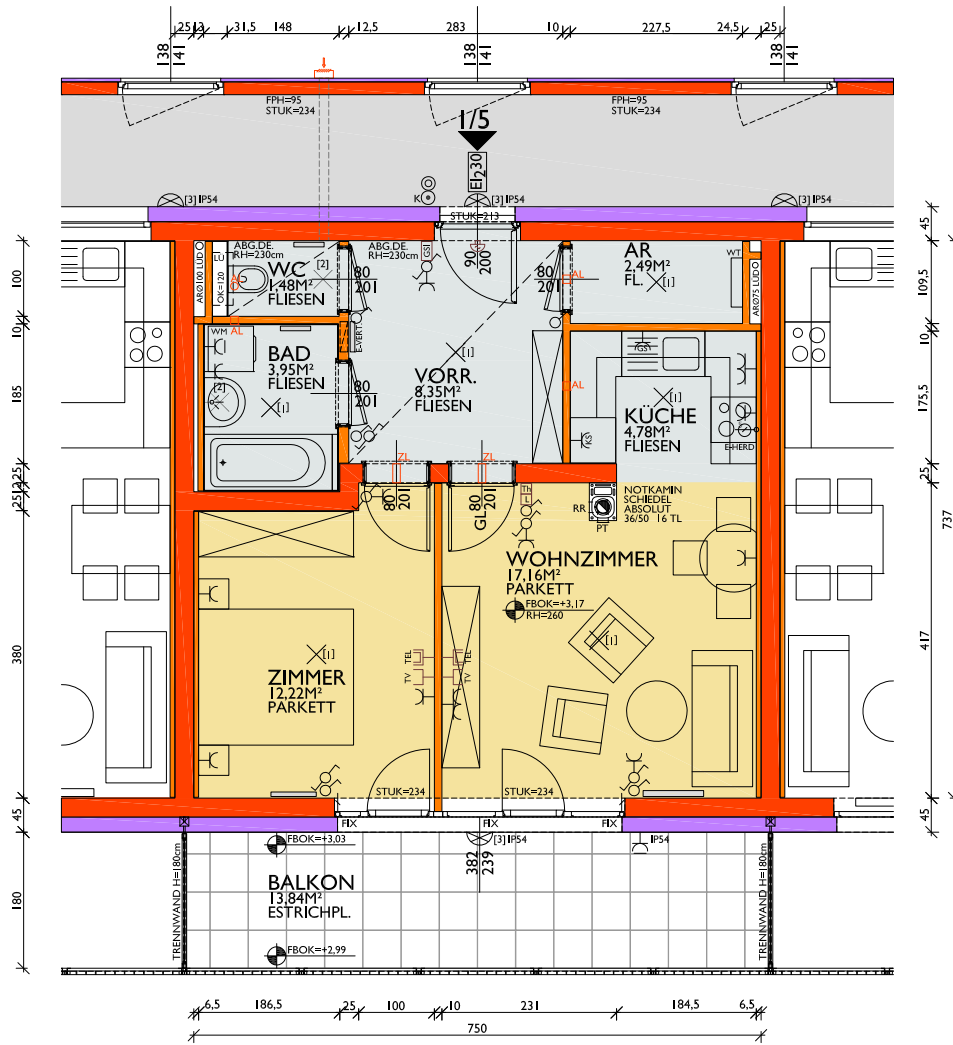
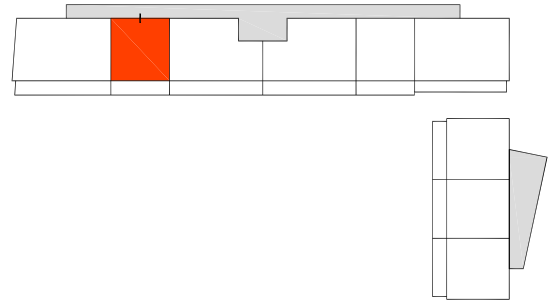
Martina MIRTH: martina.mirth@schoenerezukunft.at, 01/505 87 75 - 5558



STIEGE I / TOP 5

VORRAUM	=	8,35m ²
AR	=	2,49m ²
WC	=	1,48m ²
BAD	=	3,95m ²
ZIMMER	=	12,22m ²
WOHNZIMMER	=	17,16m ²
KÜCHE	=	4,78m ²
WOHNNUTZFLÄCHE	=	50,43m²

BALKON	=	13,84m ²
KELLERABTEIL	=	3,28m ²
PKW ABSTELLPLATZ	=	2,50/5,00m



- ZIEGEL
- WÄRMEDÄMMUNG
- STAHLBETON
- GIPSKARTON
- PARKETT
- FLIESEN
- TERRAZZOPLATTEN
- BETONESTRICHPLATTEN

ALLE MASSE SIND ROHBAUMASSE UND NICHT ALS GRUNDLAGE FÜR DIE EINRICHTUNG ZU VERWENDEN. SÄMTLICHE ÄNDERUNGEN VORBEHALTEN. DIE DARGESTELLTEN EINRICHTUNGSGEGENSTÄNDE SIND LEDIGLICH EIN EINRICHTUNGSVORSCHLAG DES PLANERS.