

2286 Haringsee, Heideweg 28
Stiege 2



WOHNUNGSDATENBLATT TOP 4

Rechtsform: Miete mit Kaufoption
Beziehbar ab: 01.11.2024

HWB = 27,00 kWh/m²a

3

Anz. Zimmer

80,28

Nutzfläche

2014

Baujahr

Finanzierung

Variante 1

Monatliche Belastung € 844,00

Eigenmittel € 20.608,17

*Miete inkl. KFZ-Abstellplatz, BK und USt., exkl. Heizung und Strom
Wohnzuschuss Modell 2009 möglich*

Weitere Auskünfte

Roswitha KÖHLER: 01/505 87 75 DW 5555, roswitha.koehler@schoenerezukunft.at

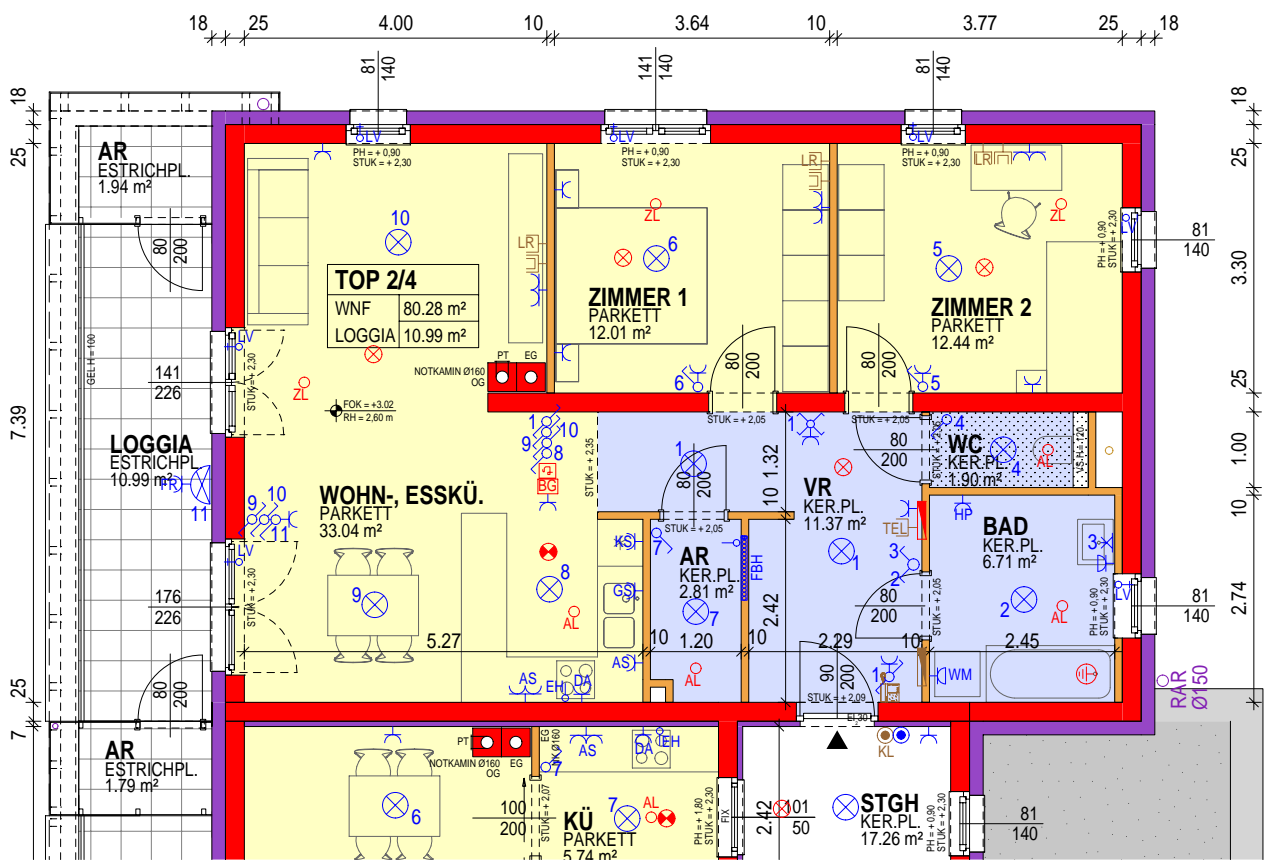
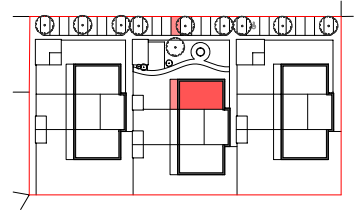


2286 Haringsee, Heideweg 28

TOP 2/4 OBERGESCHOSS


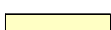



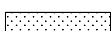
Wohnnutzfläche 80,28 m²

Loggia 10,99 m²
Abstellraum 3,73 m²



ALLE MASSE SIND ROHBAUMASSE UND NICHT ALS GRUNDLAGE FÜR DIE EINRICHTUNG ZU VERWENDEN.
SÄMTLICHE ÄNDERUNGEN VORBEHALTEN. DIE DARGESTELLTEN EINRICHTUNGSGEGENSTÄNDE SIND
LEDIGLICH EIN EINRICHTUNGSVORSCHLAG DES PLANERS.

STAND: 13.08.2013

- | | | | |
|---|--------------|---|----------------|
|  | ZIEGEL |  | PARKETT |
|  | WÄRMEDÄMMUNG |  | FLIESEN |
|  | GIPSKARTON |  | ABHÄNGTE DECKE |

