

2405 Bad Deutsch-Altenburg, Wienerstraße 14-16  
Stiege 1  
Stock EG



## WOHNUNGSDATENBLATT TOP 3

Rechtsform: Miete mit Kaufoption  
Beziehbar ab: 01.04.2025

**4**

Anz. Zimmer

**96,07**

Nutzfläche

**2015**

Baujahr

### Finanzierung

Variante 1

Monatliche Belastung € 1.243,75

Eigenmittel € 36.482,64

*Miete inkl. KFZ-Abstellplatz, BK und USt., exkl. Heizung und Strom  
Wohnzuschuss Modell 2009 möglich*

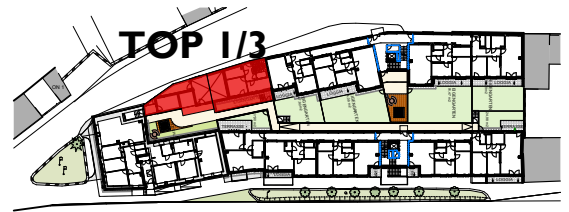
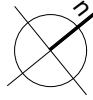
### Weitere Auskünfte

Roswitha KÖHLER: 01/505 87 75 DW 5555



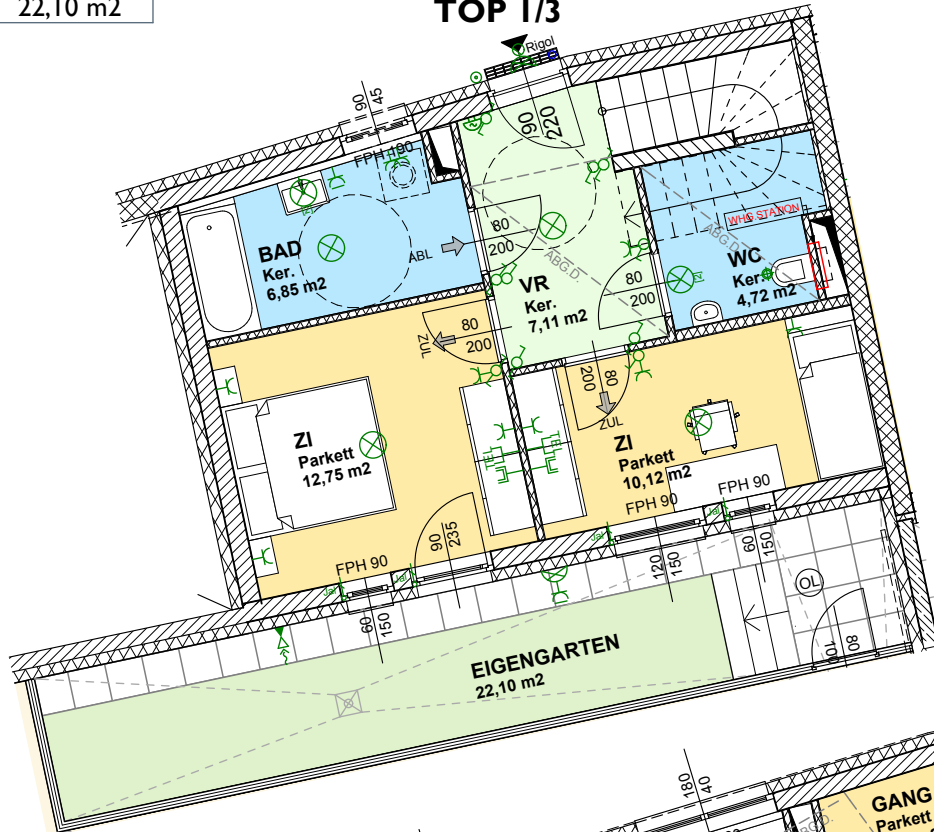
TOP I/3  
ERDGESCHOSS

M 1:100

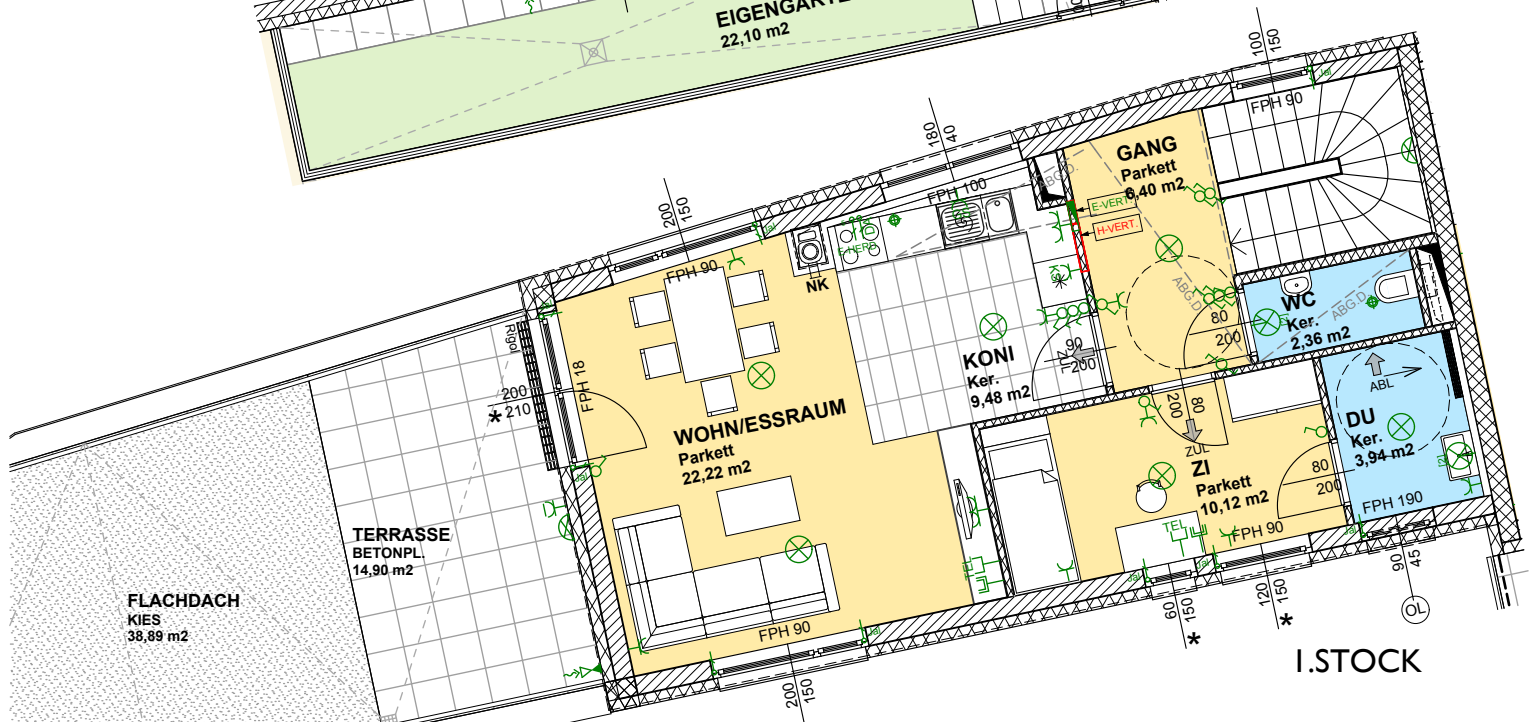


<b>WNFL</b>	<b>96,07 m<sup>2</sup></b>
TERR.	14,90 m <sup>2</sup>
FL.DACH	38,89 m <sup>2</sup>
EIGENG.	22,10 m <sup>2</sup>

TOP I/3



ERDGESCHOSS



I.STOCK



MABSTAB 1:100

MASSE PRÜFEN, NATURMASSE NEHMEN! ALLE MASSE SIND ROHBAUMASSE UND NICHT ALS GRUNDLAGE FÜR DIE EINRICHTUNG ZUVERWENDEN! VORBEHALTLICH ARCHITEKTONISCH UND TECHNISCH NOTWENDIGER ÄNDERUNGEN. DIE DARGESTELLTEN EINRICHTUNGSGEGENSTÄNDE SIND LEDIGLICH EIN EINRICHTUNGSVORSCHLAG DES PLANERS!