

2301 Groß-Enzersdorf, Kirchenplatz 8-9
Stiege 3



WOHNUNGSDATENBLATT TOP 10

Rechtsform: Miete
Beziehbar ab: 01.01.2025

HWB = 16,00 kWh/m²a

4

Anz. Zimmer

98,37

Nutzfläche

2014

Baujahr

Finanzierung

Variante 1

Monatliche Belastung € 1.264,28

Eigenmittel € 39.432,00

*Miete inkl. Garage, BK und USt., exkl. Heizung und Strom
Wohnzuschuss Modell 2009 möglich*

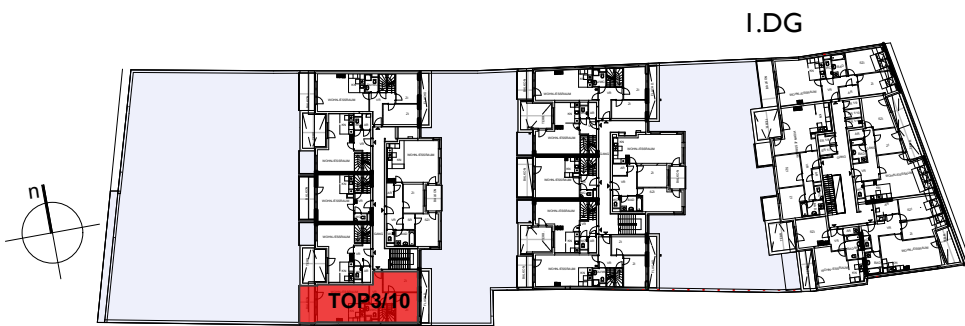
Weitere Auskünfte

Roswitha KÖHLER: 01/505 87 75 DW 5555



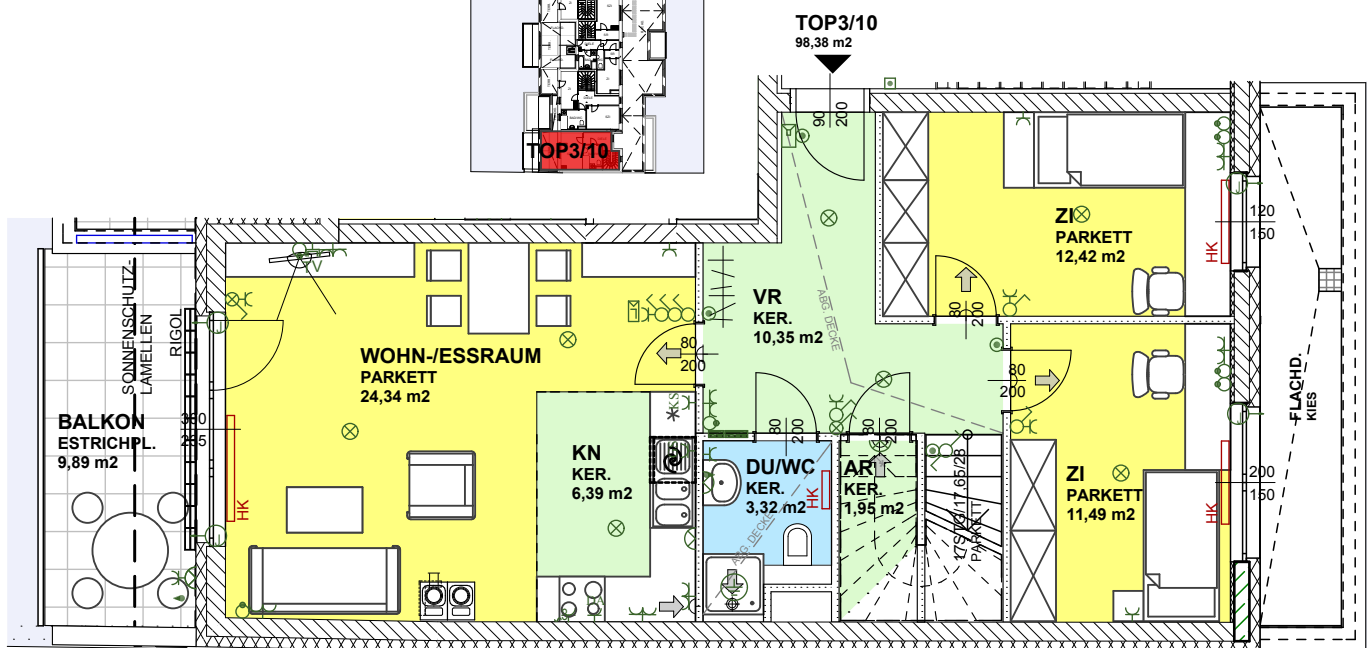
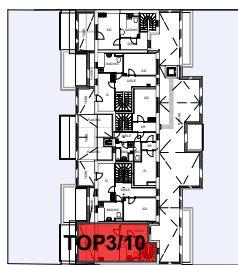
TOP 3/10 M 1:100
I.+ 2.DACHGESCHOSS

WFL	62,22 m ²
NFL	36,16 m ²
WNFL	98,38 m²
BALKON	9,89 m ²
TERR.	11,42 m ²

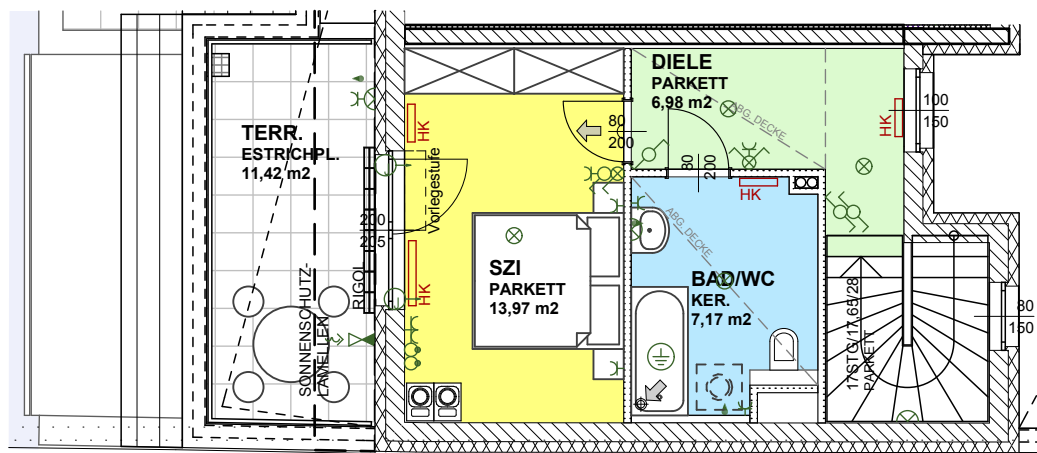


I.DG

2.DG



I.DG



2.DG



MASS E PRÜFEN, NATURMASSE NEHMEN! ALLE MASSE SIND ROHBAUMASSE UND NICHT ALS GRUNDLAGE FÜR DIE EINRICHTUNG ZUVERWENDEN!
SÄMTLICHE ÄNDERUNGEN VORBEHALTEN! DIE DARGESTELLTEN EINRICHTUNGSGEGENSTÄNDE SIND LEDIGLICH EIN EINRICHTUNGVOESCHLAG DES PLANERS!