

2630 Ternitz, Ruedlstraße 44a  
Stiege 1



## WOHNUNGSDATENBLATT TOP 5

Rechtsform: Miete  
Beziehbar ab: sofort

HWB = 28,00 kWh/m<sup>2</sup>a

**2**

Anz. Zimmer

**62,36**

Nutzfläche

**2011**

Baujahr

### Finanzierung

Variante 1

Monatliche Belastung € 848,12

Eigenmittel € 8.783,82

*Miete inkl. Garage, BK und USt., exkl. Heizung und Strom  
Wohnzuschuss Modell 2009 möglich*

### Weitere Auskünfte

Martina MIRTH: [martina.mirth@schoenerezukunft.at](mailto:martina.mirth@schoenerezukunft.at), 01/505 87 75 - 5558



# WHA TERNITZ - RUEDLSTRASSE 44

TOP: 105

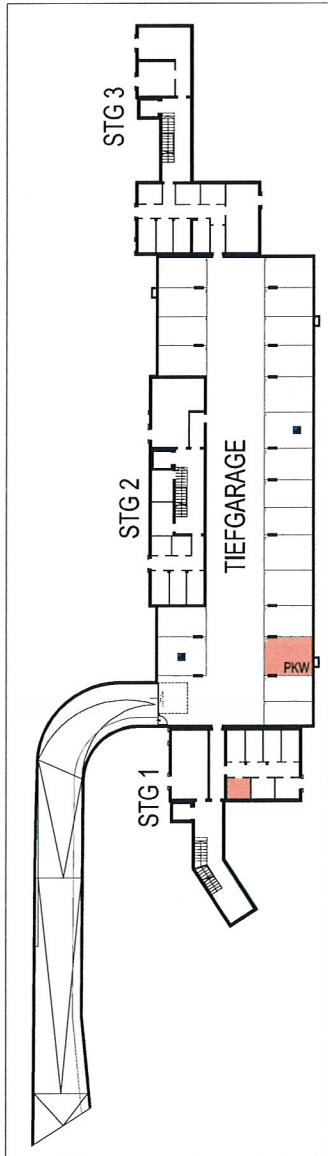
1. OBERGESCHOSS

M: 1:100

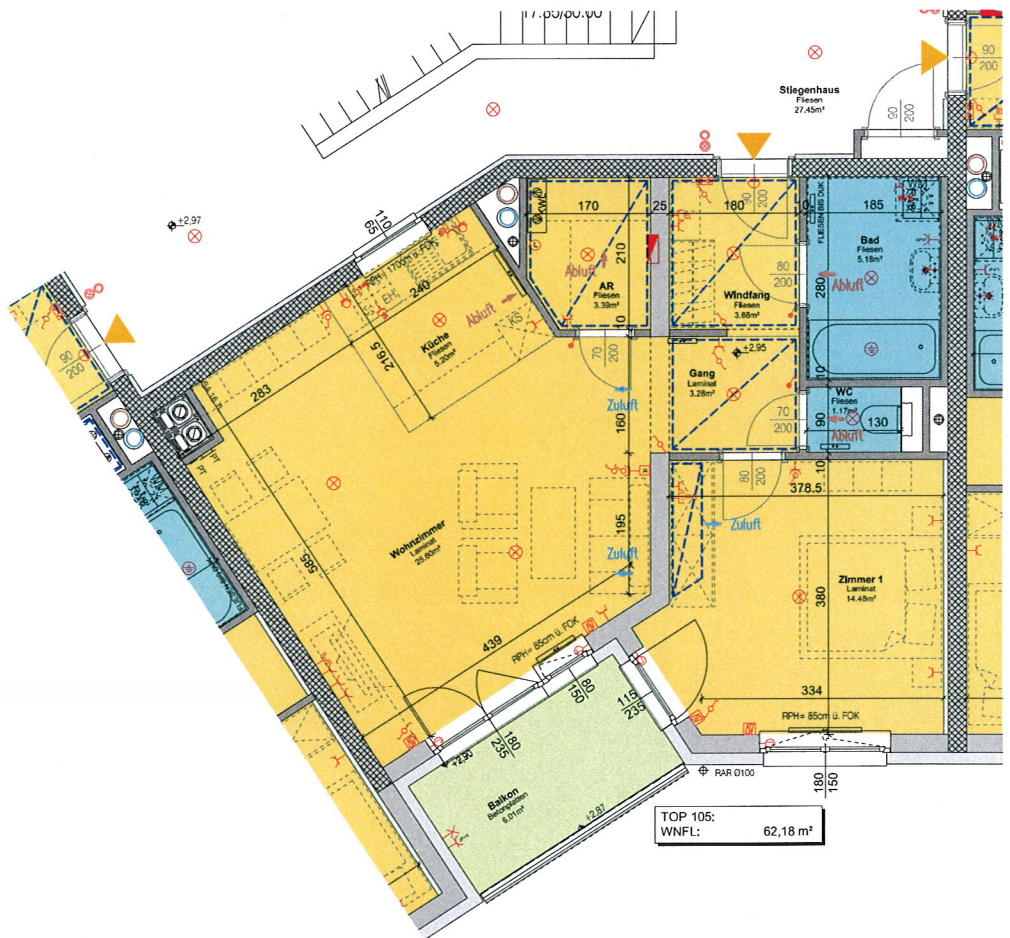
WOHNNUTZFLÄCHE: 62,18 m<sup>2</sup>

TERRASSE / BALKON: 6,01 m<sup>2</sup>

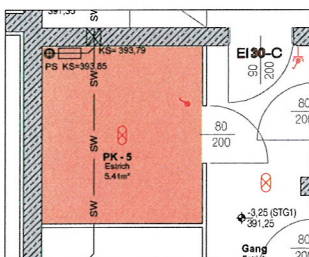
PARTEIENKELLER: 5,41 m<sup>2</sup>



KELLER ÜBERSICHT



TOP 105:  
WNFL: 62,18 m<sup>2</sup>



PARTEIENKELLER



ALLE MASSE SIND ROHBAUMASSE UND NICHT ALS GRUNDLAGE FÜR DIE EINRICHTUNG ZU VERWENDEN! DIE DARGESTELLTE MÖBLIERUNG IST LEDIGLICH ALS EINRICHTUNGSVORSCHLAG ZU VERSTEHEN! ÄNDERUNGEN VORBEHALTEN!

JULI 2009