

2183 Neusiedl/Zaya, Mühlgasse 8
Stiege 3



WOHNUNGSDATENBLATT TOP 5

Rechtsform: Miete mit Kaufoption
Beziehbar ab: 01.05.2025

3

Anz. Zimmer

86,86

Nutzfläche

2004

Baujahr

Finanzierung

Variante 1

Monatliche Belastung € 800,90

Eigenmittel € 6.000,00

*Miete inkl. BK und USt., exkl. Heizung und Strom
Wohnzuschuss Modell 2009 möglich*

Weitere Auskünfte

Roswitha KÖHLER: 01/505 87 75 DW 5555



Erdgeschoss

TOP 5 FLÄCHE: 86,86 m²

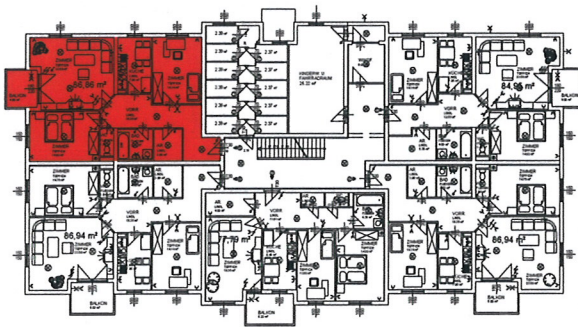
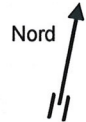
Maßstab 1:100

WOHNHAUSANLAGE

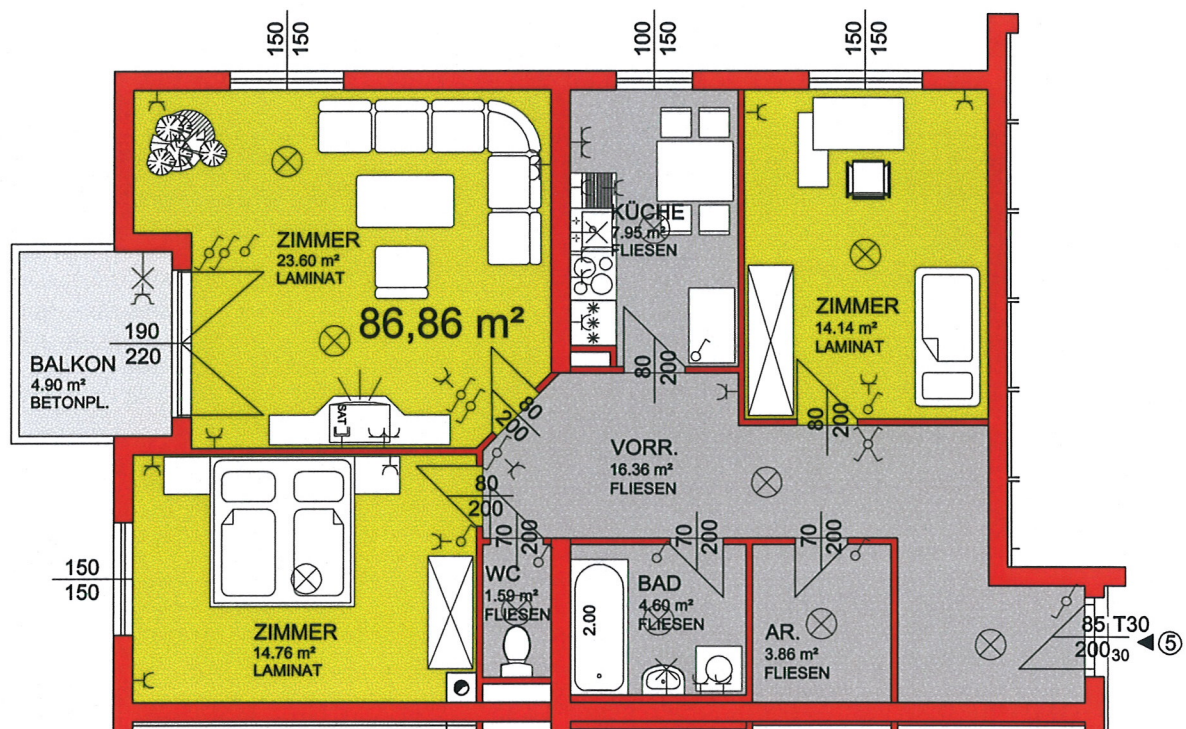
2183 NEUSIEDL/ZAYA

MÜHLGASSE 8 STIEGE 3

ÜBERSICHT:



Alle Maße sind Rohbaumaße und nicht als Grundlage für die Einrichtung zu verwenden!
Änderungen vorbehalten!
Die dargestellte Einrichtung ist ein Vorschlag der Planung!



PLANUNG:
DIPL. ING. VINZENZ JANIK
1100 WIEN GUDRUNSTRASSE 164/6
TEL. 01/ 60 64 480