

3340 Waidhofen an der Ybbs, Schmiedestrasse 19



## WOHNUNGSDATENBLATT TOP 307

Rechtsform: Miete mit Kaufoption  
Beziehbar ab: 01.07.2025

**4**

Anz. Zimmer

**82,95**

Nutzfläche

**2007**

Baujahr

### Finanzierung

Variante 1

Monatliche Belastung € 979,00

Eigenmittel € 23.091,71

*Miete inkl. Garage, BK und USt., exkl. Heizung und Strom  
Wohnzuschuss Modell 2009 möglich*

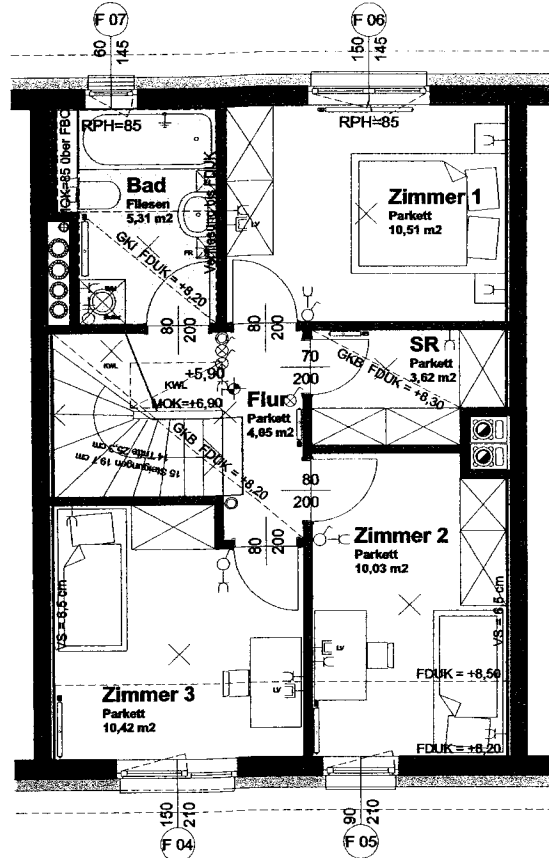
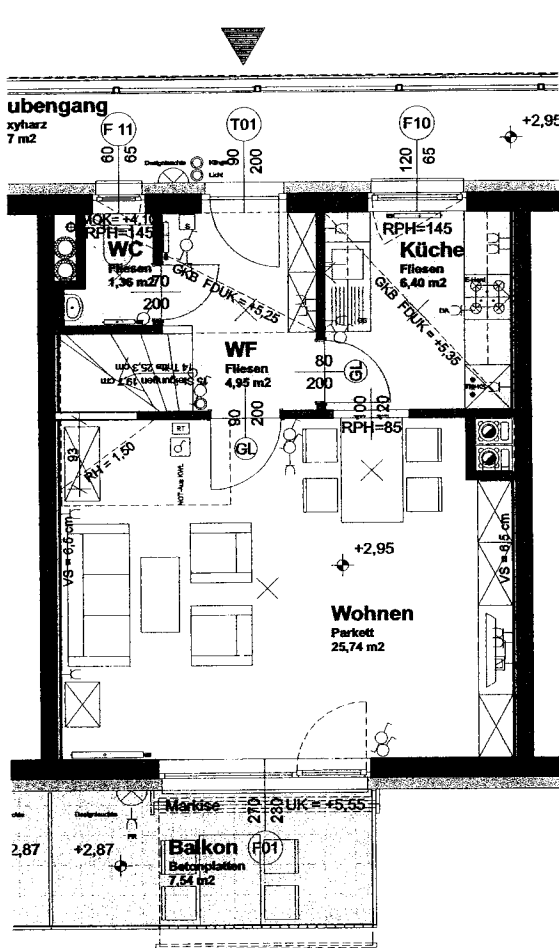
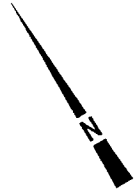
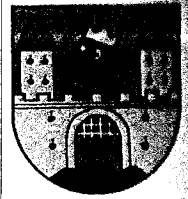
### Weitere Auskünfte

Roswitha KÖHLER: 01/505 87 75 DW 5555

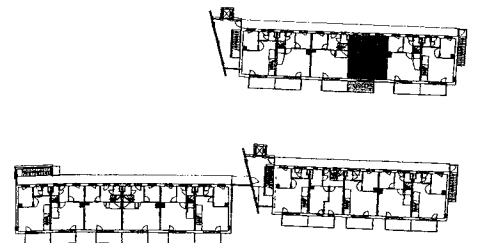


STIEGE 3	1./2.OBERGESCHOSS
TOP 307	FLÄCHE: 82,39 m <sup>2</sup>
MASSTAB 1 : 100	

**WOHNHAUSANLAGE FRIEDMANNGRÜNDE**  
**Waidhofen an der Ybbs - Zell**  
 Schmiedestraße, Stiege 3  
 9 WOHN EINHEITEN



ALLE MASSE SIND ROHBAUMASSE UND NICHT ALS GRUNDLAGE FÜR DIE EINRICHTUNG ZU VERWENDEN!  
 DIE DARGESTELLTE MÖBLIERUNG IST EIN EINRICHTUNGSVORSCHLAG!  
 DIE TATSÄCHLICHE AUSSTATTUNG IST DER BAUBESCHREIBUNG ZU ENTNEHMEN!  
 ÄNDERUNGEN VORBEHALTEN!



ÜBERSICHT:

BAUTRÄGER:



**SCHÖNERE ZUKUNFT**

Gemeinnützige  
 Wohn- und Siedlungsgesellschaft  
 Schönere Zukunft  
 Gesellschaft m. b. H.  
 Hietzinger Hauptstraße 119  
 1130 Wien

PLANUNG:



**ARCH. A. PRESOLY + PARTNER**  
**ZIVILTECHNIKER Ges.m.b.H.**  
 2700 WIENER NEUSTADT, ENGELBRECHTGASSE 2  
 TELEFON: 02622 / 396-0, TELEFAX: 02622 / 396-9  
 e-mail: ateller@presoly.at